

Übergänge von Schülerinnen und Schülern aus Klassenstufe 4 an Grundschulen auf weiterführende Schulen zum Schuljahr 2016/17
- öffentliche und private Schulen -

Stadtkreis Landkreis Region Regierungsbezirk Land	Schülerinnen und Schüler in Klassenstufe 4 zum Zeitpunkt der GSE-Vergabe	davon Übergänge auf									
		Werkreal-/ Hauptschulen		Realschulen		Gymnasien		Gemeinschafts- schulen		Sonstige Übergänge ¹⁾	
		Anzahl	%	Anzahl	%	Anzahl	%	Anzahl	%	Anzahl	%
Stuttgart (SKR)	4513	135	3,0	1257	27,9	2600	57,6	330	7,3	191	4,2
Böblingen (LKR)	3330	85	2,6	1139	34,2	1585	47,6	446	13,4	75	2,3
Esslingen (LKR)	4443	138	3,1	1441	32,4	2085	46,9	670	15,1	109	2,5
Göppingen (LKR)	2107	76	3,6	788	37,4	812	38,5	352	16,7	79	3,7
Ludwigsburg (LKR)	4582	65	1,4	1634	35,7	2128	46,4	630	13,7	125	2,7
Rems-Murr-Kreis (LKR)	3565	36	1,0	1253	35,1	1558	43,7	666	18,7	52	1,5
Region Stuttgart	22540	535	2,4	7512	33,3	10768	47,8	3094	13,7	631	2,8
Heilbronn (SKR)	1046	110	10,5	392	37,5	446	42,6	80	7,6	18	1,7
Heilbronn (LKR)	2976	147	4,9	990	33,3	1192	40,1	599	20,1	48	1,6
Hohenlohekreis (LKR)	979	64	6,5	389	39,7	304	31,1	200	20,4	22	2,2
Schwäbisch Hall (LKR)	1659	121	7,3	620	37,4	569	34,3	309	18,6	40	2,4
Main-Tauber-Kreis (LKR)	1084	55	5,1	511	47,1	343	31,6	150	13,8	25	2,3
Region Heilbronn-Franken	7744	497	6,4	2902	37,5	2854	36,9	1338	17,3	153	2,0
Heidenheim (LKR)	1105	88	8,0	450	40,7	400	36,2	120	10,9	47	4,3
Ostalbkreis (LKR)	2694	139	5,2	991	36,8	1101	40,9	421	15,6	42	1,6
Region Ostwürttemberg	3799	227	6,0	1441	37,9	1501	39,5	541	14,2	89	2,3
Regierungsbezirk Stuttgart	34083	1259	3,7	11855	34,8	15123	44,4	4973	14,6	873	2,6
Baden-Baden (SKR)	410	41	10,0	111	27,1	247	60,2	6	1,5	5	1,2
Karlsruhe (SKR)	2040	103	5,0	445	21,8	1205	59,1	209	10,2	78	3,8
Karlsruhe (LKR)	3660	186	5,1	1256	34,3	1638	44,8	539	14,7	41	1,1
Rastatt (LKR)	1880	117	6,2	689	36,6	779	41,4	245	13,0	50	2,7
Region Mittlerer Oberrhein	7990	447	5,6	2501	31,3	3869	48,4	999	12,5	174	2,2
Heidelberg (SKR)	1038	18	1,7	145	14,0	682	65,7	51	4,9	142	13,7
Mannheim (SKR)	2208	189	8,6	584	26,4	1037	47,0	118	5,3	280	12,7
Neckar-Odenwald-Kreis (LKR)	1143	120	10,5	379	33,2	479	41,9	146	12,8	19	1,7
Rhein-Neckar-Kreis (LKR)	4570	142	3,1	1322	28,9	2360	51,6	587	12,8	159	3,5
Region Rhein-Neckar-Odenwald	8959	469	5,2	2430	27,1	4558	50,9	902	10,1	600	6,7
Pforzheim (SKR)	1104	178	16,1	334	30,3	482	43,7	89	8,1	21	1,9
Calw (LKR)	1331	149	11,2	528	39,7	499	37,5	126	9,5	29	2,2
Enzkreis (LKR)	1648	144	8,7	623	37,8	690	41,9	165	10,0	26	1,6
Freudenstadt (LKR)	986	112	11,4	380	38,5	384	38,9	89	9,0	21	2,1
Region Nordschwarzwald	5069	583	11,5	1865	36,8	2055	40,5	469	9,3	97	1,9
Regierungsbezirk Karlsruhe	22018	1499	6,8	6796	30,9	10482	47,6	2370	10,8	871	4,0
Freiburg im Breisgau (SKR)	1783	93	5,2	364	20,4	938	52,6	94	5,3	294	16,5
Breisgau-Hochschwarzwald (LKR)	2117	173	8,2	776	36,7	877	41,4	237	11,2	54	2,6
Emmendingen (LKR)	1498	180	12,0	570	38,1	621	41,5	92	6,1	35	2,3
Ortenaukreis (LKR)	3779	390	10,3	1366	36,1	1492	39,5	418	11,1	113	3,0
Region Südlicher Oberrhein	9177	836	9,1	3076	33,5	3928	42,8	841	9,2	496	5,4
Rottweil (LKR)	1233	154	12,5	425	34,5	490	39,7	137	11,1	27	2,2
Schwarzwald-Baar-Kreis (LKR)	1740	165	9,5	667	38,3	631	36,3	246	14,1	31	1,8
Tuttlingen (LKR)	1292	126	9,8	554	42,9	444	34,4	133	10,3	35	2,7
Region Schwarzwald-Baar-Heuberg	4265	445	10,4	1646	38,6	1565	36,7	516	12,1	93	2,2
Konstanz (LKR)	2336	166	7,1	691	29,6	991	42,4	437	18,7	51	2,2
Lörrach (LKR)	2040	88	4,3	741	36,3	846	41,5	304	14,9	61	3,0
Waldshut (LKR)	1576	167	10,6	671	42,6	436	27,7	268	17,0	34	2,2
Region Hochrhein-Bodensee	5952	421	7,1	2103	35,3	2273	38,2	1009	17,0	146	2,5
Regierungsbezirk Freiburg	19394	1702	8,8	6825	35,2	7766	40,0	2366	12,2	735	3,8
Reutlingen (LKR)	2450	103	4,2	679	27,7	1100	44,9	513	20,9	55	2,2
Tübingen (LKR)	1826	49	2,7	166	9,1	1063	58,2	484	26,5	64	3,5
Zollernalbkreis (LKR)	1485	156	10,5	633	42,6	568	38,2	113	7,6	15	1,0
Region Neckar-Alb	5761	308	5,3	1478	25,7	2731	47,4	1110	19,3	134	2,3
Ulm (SKR)	995	24	2,4	317	31,9	507	51,0	112	11,3	35	3,5
Alb-Donau-Kreis (LKR)	1813	38	2,1	780	43,0	655	36,1	319	17,6	21	1,2
Biberach (LKR)	1791	111	6,2	767	42,8	616	34,4	278	15,5	19	1,1
Region Donau-Iller²⁾	4599	173	3,8	1864	40,5	1778	38,7	709	15,4	75	1,6
Bodenseekreis (LKR)	1671	118	7,1	556	33,3	670	40,1	263	15,7	64	3,8
Ravensburg (LKR)	2428	266	11,0	893	36,8	926	38,1	285	11,7	58	2,4
Sigmaringen (LKR)	1140	95	8,3	424	37,2	440	38,6	154	13,5	27	2,4
Region Bodensee-Oberschwaben	5239	479	9,1	1873	35,8	2036	38,9	702	13,4	149	2,8
Regierungsbezirk Tübingen	15599	960	6,2	5215	33,4	6545	42,0	2521	16,2	358	2,3
Land Baden-Württemberg	91094	5420	5,9	30691	33,7	39916	43,8	12230	13,4	2837	3,1

1) Wiederholer und andere Schularten sowie Schüler ohne Grundschulempfehlung.

2) Soweit Land Baden-Württemberg.

Datenquelle: Amtliche Schulstatistik

Statistisches Landesamt Baden-Württemberg

Übergänge von Schülerinnen und Schülern mit Migrationshintergrund aus Klassenstufe 4 an Grundschulen auf weiterführende Schulen zum Schuljahr 2016/17
- öffentliche und private Schulen -

Stadtkreis Landkreis Region Regierungsbezirk Land	Schülerinnen und Schüler mit Migrationshintergrund in Klassenstufe 4 zum Zeitpunkt der GSE-Vergabe	davon Übergänge auf									
		Werkreal-/ Hauptschulen		Realschulen		Gymnasien		Gemeinschafts- schulen		Sonstige Übergänge ¹⁾	
		Anzahl	%	Anzahl	%	Anzahl	%	Anzahl	%	Anzahl	%
Stuttgart (SKR)	1986	83	4,2	689	34,7	904	45,5	174	8,8	136	6,8
Böblingen (LKR)	1004	30	3,0	412	41,0	368	36,7	154	15,3	40	4,0
Esslingen (LKR)	1238	70	5,7	454	36,7	438	35,4	215	17,4	61	4,9
Göppingen (LKR)	593	42	7,1	257	43,3	132	22,3	101	17,0	61	10,3
Ludwigsburg (LKR)	1218	32	2,6	538	44,2	368	30,2	209	17,2	71	5,8
Rems-Murr-Kreis (LKR)	841	6	0,7	319	37,9	283	33,7	215	25,6	18	2,1
Region Stuttgart	6880	263	3,8	2669	38,8	2493	36,2	1068	15,5	387	5,6
Heilbronn (SKR)	512	81	15,8	231	45,1	154	30,1	35	6,8	11	2,1
Heilbronn (LKR)	589	61	10,4	234	39,7	166	28,2	97	16,5	31	5,3
Hohenlohekreis (LKR)	176	11	6,3	86	48,9	48	27,3	25	14,2	6	3,4
Schwäbisch Hall (LKR)	306	41	13,4	112	36,6	71	23,2	66	21,6	16	5,2
Main-Tauber-Kreis (LKR)	134	8	6,0	61	45,5	27	20,1	18	13,4	20	14,9
Region Heilbronn-Franken	1717	202	11,8	724	42,2	466	27,1	241	14,0	84	4,9
Heidenheim (LKR)	374	47	12,6	146	39,0	86	23,0	61	16,3	34	9,1
Ostalbkreis (LKR)	502	37	7,4	217	43,2	130	25,9	104	20,7	14	2,8
Region Ostwürttemberg	876	84	9,6	363	41,4	216	24,7	165	18,8	48	5,5
Regierungsbezirk Stuttgart	9473	549	5,8	3756	39,6	3175	33,5	1474	15,6	519	5,5
Baden-Baden (SKR)	119	24	20,2	46	38,7	45	37,8	1	0,8	3	2,5
Karlsruhe (SKR)	592	42	7,1	169	28,5	279	47,1	77	13,0	25	4,2
Karlsruhe (LKR)	666	81	12,2	242	36,3	207	31,1	121	18,2	15	2,3
Rastatt (LKR)	399	43	10,8	145	36,3	119	29,8	60	15,0	32	8,0
Region Mittlerer Oberrhein	1776	190	10,7	602	33,9	650	36,6	259	14,6	75	4,2
Heidelberg (SKR)	278	4	1,4	53	19,1	141	50,7	18	6,5	62	22,3
Mannheim (SKR)	1046	102	9,8	326	31,2	428	40,9	56	5,4	134	12,8
Neckar-Odenwald-Kreis (LKR)	219	32	14,6	76	34,7	74	33,8	27	12,3	10	4,6
Rhein-Neckar-Kreis (LKR)	970	63	6,5	327	33,7	350	36,1	158	16,3	72	7,4
Region Rhein-Neckar-Odenwald	2513	201	8,0	782	31,1	993	39,5	259	10,3	278	11,1
Pforzheim (SKR)	429	99	23,1	136	31,7	155	36,1	25	5,8	14	3,3
Calw (LKR)	256	50	19,5	108	42,2	56	21,9	25	9,8	17	6,6
Enzkreis (LKR)	322	53	16,5	139	43,2	78	24,2	42	13,0	10	3,1
Freudenstadt (LKR)	184	35	19,0	70	38,0	51	27,7	11	6,0	17	9,2
Region Nordschwarzwald	1191	237	19,9	453	38,0	340	28,5	103	8,6	58	4,9
Regierungsbezirk Karlsruhe	5480	628	11,5	1837	33,5	1983	36,2	621	11,3	411	7,5
Freiburg im Breisgau (SKR)	509	51	10,0	120	23,6	165	32,4	24	4,7	149	29,3
Breisgau-Hochschwarzwald (LKR)	319	52	16,3	120	37,6	90	28,2	43	13,5	14	4,4
Emmendingen (LKR)	255	46	18,0	99	38,8	77	30,2	16	6,3	17	6,7
Ortenaukreis (LKR)	776	117	15,1	269	34,7	249	32,1	87	11,2	54	7,0
Region Südlicher Oberrhein	1859	266	14,3	608	32,7	581	31,3	170	9,1	234	12,6
Rottweil (LKR)	199	32	16,1	70	35,2	50	25,1	36	18,1	11	5,5
Schwarzwald-Baar-Kreis (LKR)	370	62	16,8	145	39,2	91	24,6	60	16,2	12	3,2
Tuttlingen (LKR)	235	45	19,1	85	36,2	53	22,6	35	14,9	17	7,2
Region Schwarzwald-Baar-Heuberg	804	139	17,3	300	37,3	194	24,1	131	16,3	40	5,0
Konstanz (LKR)	571	62	10,9	198	34,7	195	34,2	106	18,6	10	1,8
Lörrach (LKR)	557	22	3,9	219	39,3	199	35,7	82	14,7	35	6,3
Waldshut (LKR)	384	48	12,5	167	43,5	88	22,9	70	18,2	11	2,9
Region Hochrhein-Bodensee	1512	132	8,7	584	38,6	482	31,9	258	17,1	56	3,7
Regierungsbezirk Freiburg	4175	537	12,9	1492	35,7	1257	30,1	559	13,4	330	7,9
Reutlingen (LKR)	666	31	4,7	216	32,4	231	34,7	167	25,1	21	3,2
Tübingen (LKR)	356	24	6,7	44	12,4	137	38,5	120	33,7	31	8,7
Zollernalbkreis (LKR)	259	64	24,7	111	42,9	61	23,6	17	6,6	6	2,3
Region Neckar-Alb	1281	119	9,3	371	29,0	429	33,5	304	23,7	58	4,5
Ulm (SKR)	304	11	3,6	113	37,2	101	33,2	60	19,7	19	6,3
Alb-Donau-Kreis (LKR)	291	16	5,5	124	42,6	58	19,9	82	28,2	11	3,8
Biberach (LKR)	279	19	6,8	115	41,2	72	25,8	62	22,2	11	3,9
Region Donau-Iller²⁾	874	46	5,3	352	40,3	231	26,4	204	23,3	41	4,7
Bodenseekreis (LKR)	317	26	8,2	97	30,6	92	29,0	67	21,1	35	11,0
Ravensburg (LKR)	347	53	15,3	128	36,9	95	27,4	46	13,3	25	7,2
Sigmaringen (LKR)	172	31	18,0	66	38,4	38	22,1	25	14,5	12	7,0
Region Bodensee-Oberschwaben	836	110	13,2	291	34,8	225	26,9	138	16,5	72	8,6
Regierungsbezirk Tübingen	2991	275	9,2	1014	33,9	885	29,6	646	21,6	171	5,7
Land Baden-Württemberg	22119	1989	9,0	8099	36,6	7300	33,0	3300	14,9	1431	6,5

1) Wiederholer und andere Schularten sowie Schüler ohne Grundschulempfehlung.

2) Soweit Land Baden-Württemberg.

Datenquelle: Amtliche Schulstatistik

Statistisches Landesamt Baden-Württemberg

Übergänge von ausländischen Schülerinnen und Schülern aus Klassenstufe 4 an Grundschulen auf weiterführende Schulen zum Schuljahr 2016/17

- öffentliche und private Schulen -

Stadtkreis Landkreis Region Regierungsbezirk Land	Ausländische Schülerinnen und Schüler in Klassenstufe 4 zum Zeitpunkt der GSE- Vergabe	davon Übergänge auf									
		Werkreal-/ Hauptschulen		Realschulen		Gymnasien		Gemeinschafts- schulen		Sonstige Übergänge ¹⁾	
		Anzahl	%	Anzahl	%	Anzahl	%	Anzahl	%	Anzahl	%
Stuttgart (SKR)	799	45	5,6	279	34,9	307	38,4	83	10,4	85	10,6
Böblingen (LKR)	290	7	2,4	107	36,9	98	33,8	58	20,0	20	6,9
Esslingen (LKR)	421	27	6,4	132	31,4	121	28,7	95	22,6	46	10,9
Göppingen (LKR)	211	20	9,5	64	30,3	23	10,9	55	26,1	49	23,2
Ludwigsburg (LKR)	398	20	5,0	147	36,9	109	27,4	75	18,8	47	11,8
Rems-Murr-Kreis (LKR)	285	5	1,8	88	30,9	92	32,3	84	29,5	16	5,6
Region Stuttgart	2404	124	5,2	817	34,0	750	31,2	450	18,7	263	10,9
Heilbronn (SKR)	179	46	25,7	60	33,5	58	32,4	12	6,7	3	1,7
Heilbronn (LKR)	200	31	15,5	67	33,5	45	22,5	34	17,0	23	11,5
Hohenlohekreis (LKR)	40	7	17,5	17	42,5	9	22,5	5	12,5	2	5,0
Schwäbisch Hall (LKR)	98	18	18,4	36	36,7	15	15,3	20	20,4	9	9,2
Main-Tauber-Kreis (LKR)	66	5	7,6	19	28,8	13	19,7	11	16,7	18	27,3
Region Heilbronn-Franken	583	107	18,4	199	34,1	140	24,0	82	14,1	55	9,4
Heidenheim (LKR)	129	29	22,5	28	21,7	20	15,5	24	18,6	28	21,7
Ostalbkreis (LKR)	141	15	10,6	45	31,9	30	21,3	45	31,9	6	4,3
Region Ostwürttemberg	270	44	16,3	73	27,0	50	18,5	69	25,6	34	12,6
Regierungsbezirk Stuttgart	3257	275	8,4	1089	33,4	940	28,9	601	18,5	352	10,8
Baden-Baden (SKR)	55	12	21,8	17	30,9	23	41,8	1	1,8	2	3,6
Karlsruhe (SKR)	208	18	8,7	53	25,5	92	44,2	30	14,4	15	7,2
Karlsruhe (LKR)	190	29	15,3	55	28,9	58	30,5	38	20,0	10	5,3
Rastatt (LKR)	134	19	14,2	43	32,1	29	21,6	18	13,4	25	18,7
Region Mittlerer Oberrhein	587	78	13,3	168	28,6	202	34,4	87	14,8	52	8,9
Heidelberg (SKR)	109	2	1,8	14	12,8	53	48,6	9	8,3	31	28,4
Mannheim (SKR)	357	57	16,0	124	34,7	105	29,4	19	5,3	52	14,6
Neckar-Odenwald-Kreis (LKR)	52	9	17,3	17	32,7	9	17,3	10	19,2	7	13,5
Rhein-Neckar-Kreis (LKR)	342	19	5,6	95	27,8	108	31,6	72	21,1	48	14,0
Region Rhein-Neckar-Odenwald	860	87	10,1	250	29,1	275	32,0	110	12,8	138	16,0
Pforzheim (SKR)	173	69	39,9	38	22,0	41	23,7	11	6,4	14	8,1
Calw (LKR)	106	26	24,5	34	32,1	16	15,1	15	14,2	15	14,2
Enzkreis (LKR)	134	26	19,4	45	33,6	28	20,9	28	20,9	7	5,2
Freudenstadt (LKR)	68	18	26,5	17	25,0	14	20,6	3	4,4	16	23,5
Region Nordschwarzwald	481	139	28,9	134	27,9	99	20,6	57	11,9	52	10,8
Regierungsbezirk Karlsruhe	1928	304	15,8	552	28,6	576	29,9	254	13,2	242	12,6
Freiburg im Breisgau (SKR)	275	42	15,3	56	20,4	68	24,7	10	3,6	99	36,0
Breisgau-Hochschwarzwald (LKR)	127	29	22,8	42	33,1	28	22,0	20	15,7	8	6,3
Emmendingen (LKR)	93	17	18,3	36	38,7	19	20,4	8	8,6	13	14,0
Ortenaukreis (LKR)	272	50	18,4	83	30,5	73	26,8	31	11,4	35	12,9
Region Südlicher Oberrhein	767	138	18,0	217	28,3	188	24,5	69	9,0	155	20,2
Rottweil (LKR)	64	14	21,9	18	28,1	8	12,5	14	21,9	10	15,6
Schwarzwald-Baar-Kreis (LKR)	144	27	18,8	49	34,0	34	23,6	24	16,7	10	6,9
Tuttlingen (LKR)	94	25	26,6	32	34,0	21	22,3	11	11,7	5	5,3
Region Schwarzwald-Baar-Heuberg	302	66	21,9	99	32,8	63	20,9	49	16,2	25	8,3
Konstanz (LKR)	194	30	15,5	52	26,8	61	31,4	43	22,2	8	4,1
Lörrach (LKR)	210	11	5,2	76	36,2	55	26,2	43	20,5	25	11,9
Waldshut (LKR)	116	23	19,8	32	27,6	25	21,6	28	24,1	8	6,9
Region Hochrhein-Bodensee	520	64	12,3	160	30,8	141	27,1	114	21,9	41	7,9
Regierungsbezirk Freiburg	1589	268	16,9	476	30,0	392	24,7	232	14,6	221	13,9
Reutlingen (LKR)	227	14	6,2	71	31,3	57	25,1	72	31,7	13	5,7
Tübingen (LKR)	132	12	9,1	15	11,4	34	25,8	50	37,9	21	15,9
Zollernalbkreis (LKR)	90	26	28,9	28	31,1	26	28,9	9	10,0	1	1,1
Region Neckar-Alb	449	52	11,6	114	25,4	117	26,1	131	29,2	35	7,8
Ulm (SKR)	98	2	2,0	33	33,7	27	27,6	25	25,5	11	11,2
Alb-Donau-Kreis (LKR)	114	9	7,9	46	40,4	18	15,8	38	33,3	3	2,6
Biberach (LKR)	96	6	6,3	22	22,9	29	30,2	29	30,2	10	10,4
Region Donau-Iller²⁾	308	17	5,5	101	32,8	74	24,0	92	29,9	24	7,8
Bodenseekreis (LKR)	109	11	10,1	26	23,9	26	23,9	18	16,5	28	25,7
Ravensburg (LKR)	144	30	20,8	43	29,9	25	17,4	25	17,4	21	14,6
Sigmaringen (LKR)	58	8	13,8	14	24,1	10	17,2	17	29,3	9	15,5
Region Bodensee-Oberschwaben	311	49	15,8	83	26,7	61	19,6	60	19,3	58	18,6
Regierungsbezirk Tübingen	1068	118	11,0	298	27,9	252	23,6	283	26,5	117	11,0
Land Baden-Württemberg	7842	965	12,3	2415	30,8	2160	27,5	1370	17,5	932	11,9

1) Wiederholer und andere Schularten sowie Schüler ohne Grundschulempfehlung.

2) Soweit Land Baden-Württemberg.

Datenquelle: Amtliche Schulstatistik

Übergänge von Grundschulen in Baden-Württemberg auf weiterführende Schulen seit dem Schuljahr 1995/96 nach Schularten

Schuljahr	Insgesamt		Werkreal-/Hauptschulen ¹⁾	Realschulen		Gymnasien		Gemeinschaftsschulen		Sonstige ²⁾	
	Anzahl	Anzahl	Anteil an insgesamt in %	Anzahl	Anteil an insgesamt in %	Anzahl	Anteil an insgesamt in %	Anzahl	Anteil an insgesamt in %	Anzahl	Anteil an insgesamt in %
1995/96	102875	38034	37,0	30626	29,8	32402	31,5	-	-	1813	1,8
2000/01	116924	39966	34,2	35764	30,6	39446	33,7	-	-	1748	1,5
2005/06	106724	30892	28,9	34039	31,9	40297	37,8	-	-	1496	1,4
2006/07	108575	30101	27,7	35690	32,9	41502	38,2	-	-	1282	1,2
2007/08	112735	29852	26,5	36981	32,8	44558	39,5	-	-	1344	1,2
2008/09	109203	27427	25,1	37132	34,0	43338	39,7	-	-	1306	1,2
2009/10	107143	26392	24,6	36427	34,0	43052	40,2	-	-	1272	1,2
2010/11	104840	25490	24,3	35532	33,9	42656	40,7	-	-	1162	1,1
2011/12	100276	23769	23,7	34299	34,2	41055	40,9	-	-	1153	1,1
2012/13	94757	14945	15,8	35113	37,1	41594	43,9	1603	1,7	1502	1,6
2013/14	93657	11115	11,9	33916	36,2	41750	44,6	5376	5,7	1500	1,6
2014/15	91804	8566	9,3	31846	34,7	40276	43,9	9469	10,3	1647	1,8
2015/16	91715	6578	7,2	31030	33,8	39839	43,4	12193	13,3	2075	2,3
2016/17	91094	5420	5,9	30691	33,7	39916	43,8	12230	13,4	2837	3,1

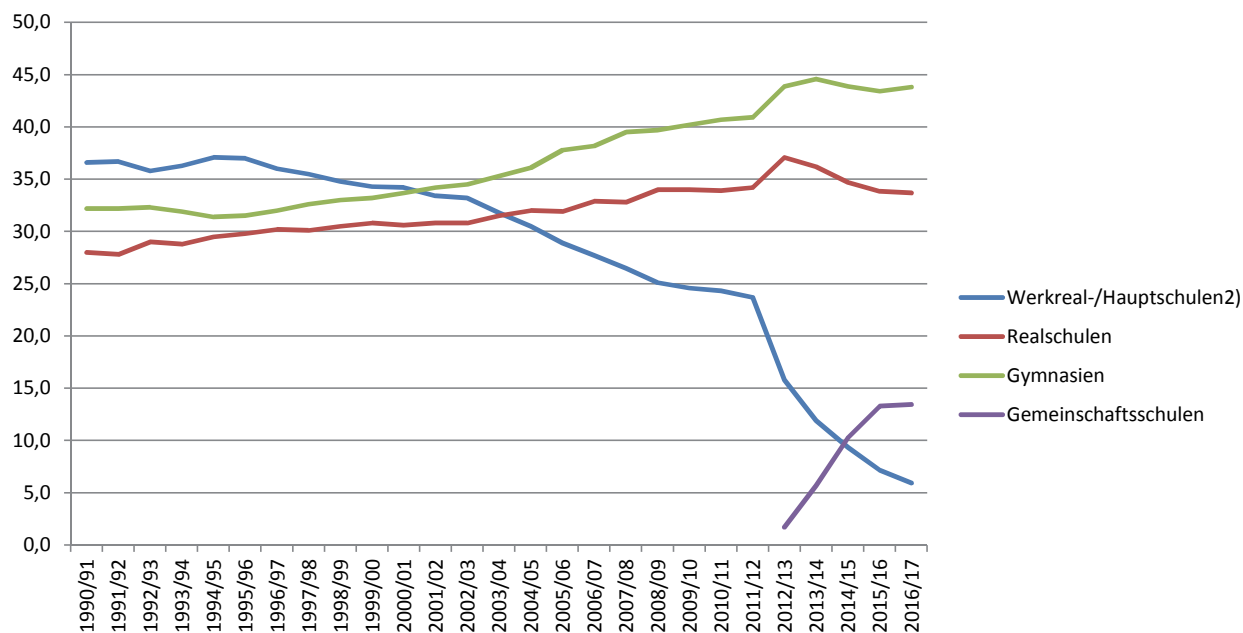
1) Vor 2010/11: "Hauptschulen".

2) Integrierte Schulformen und Sonderschulen sowie Wiederholer und Schüler der Klassenstufe 4 ohne Grundschulempfehlung.

Datenquelle: Amtliche Schulstatistik

Statistisches Landesamt Baden-Württemberg

Übergänge von Grundschulen auf weiterführende Schulen seit 1990/91¹⁾ in Baden-Württemberg



1) Ohne integrierte Schulformen und Sonderschulen sowie Wiederholer und Schüler der Klassenstufe 4 ohne Grundschulempfehlung.

2) Vor 2010/11: "Hauptschulen". Datenquelle: Amtliche Schulstatistik **Statistisches Landesamt Baden-Württemberg**

Übergänge von Grundschulen* in Baden-Württemberg auf weiterführende Schulen seit 1990/91¹⁾

Übergänge zum Schuljahr	Übergänge auf ...			
	Werkreal- /Hauptschulen	Realschulen	Gymnasien	Gemeinschafts- schulen
zum Schuljahr ²⁾				
1990/91	36,6	28,0	32,2	
1991/92	36,7	27,8	32,2	
1992/93	35,8	29,0	32,3	
1993/94	36,3	28,8	31,9	
1994/95	37,1	29,5	31,4	
1995/96	37,0	29,8	31,5	
1996/97	36,0	30,2	32,0	
1997/98	35,5	30,1	32,6	
1998/99	34,8	30,5	33,0	
1999/00	34,3	30,8	33,2	
2000/01	34,2	30,6	33,7	
2001/02	33,4	30,8	34,2	
2002/03	33,2	30,8	34,5	
2003/04	31,8	31,5	35,3	
2004/05	30,5	32,0	36,1	
2005/06	28,9	31,9	37,8	
2006/07	27,7	32,9	38,2	
2007/08	26,5	32,8	39,5	
2008/09	25,1	34,0	39,7	
2009/10	24,6	34,0	40,2	
2010/11	24,3	33,9	40,7	
2011/12	23,7	34,2	40,9	
2012/13	15,8	37,1	43,9	1,7
2013/14	11,9	36,2	44,6	5,7
2014/15	9,3	34,7	43,9	10,3
2015/16	7,2	33,8	43,4	13,3
2016/17	5,9	33,7	43,8	13,4

1) Ohne integrierte Schulformen und Sonderschulen sowie Wiederholer und Schüler der Klassenstufe 4 ohne Grundschulempfehlung.

2) Vor 2010/11: "Hauptschulen".

Datenquelle: Amtliche Schulstatistik

Statistisches Landesamt Baden-Württemberg

**Grundschulempfehlungen zum Schuljahr zum Schuljahr 2016/17 in Baden-Württemberg
- öffentliche und private Schulen -**

Stadtkreis Landkreis Region Regierungsbezirk Land	Schülerinnen und Schüler in Klassenstufe 4 zum Zeitpunkt der GSE- Vergabe	davon mit Grundschulempfehlung für ...						davon Schülerinnen und Schüler, die keine GSE erhalten haben	
		die Werkreal-/ Hauptschule		die Realschule		das Gymnasium		Anzahl	%
		Anzahl	%	Anzahl	%	Anzahl	%		
Stuttgart (SKR)	4513	894	19,8	1113	24,7	2340	51,9	166	3,7
Böblingen (LKR)	3330	739	22,2	1011	30,4	1540	46,2	40	1,2
Esslingen (LKR)	4443	976	22,0	1374	30,9	2012	45,3	81	1,8
Göppingen (LKR)	2107	578	27,4	574	27,2	891	42,3	64	3,0
Ludwigsburg (LKR)	4582	1026	22,4	1378	30,1	2097	45,8	81	1,8
Rems-Murr-Kreis (LKR)	3565	907	25,4	1008	28,3	1626	45,6	24	0,7
Region Stuttgart	22540	5120	22,7	6458	28,7	10506	46,6	456	2,0
Heilbronn (SKR)	1046	327	31,3	301	28,8	410	39,2	8	0,8
Heilbronn (LKR)	2976	818	27,5	892	30,0	1241	41,7	25	0,8
Hohenlohekreis (LKR)	979	250	25,5	329	33,6	385	39,3	15	1,5
Schwäbisch Hall (LKR)	1659	462	27,8	507	30,6	660	39,8	30	1,8
Main-Tauber-Kreis (LKR)	1084	234	21,6	344	31,7	483	44,6	23	2,1
Region Heilbronn-Franken	7744	2091	27,0	2373	30,6	3179	41,1	101	1,3
Heidenheim (LKR)	1105	349	31,6	298	27,0	420	38,0	38	3,4
Ostalbkreis (LKR)	2694	683	25,4	801	29,7	1177	43,7	33	1,2
Region Ostwürttemberg	3799	1032	27,2	1099	28,9	1597	42,0	71	1,9
Regierungsbezirk Stuttgart	34083	8243	24,2	9930	29,1	15282	44,8	628	1,8
Baden-Baden (SKR)	410	77	18,8	120	29,3	213	52,0	0	0,0
Karlsruhe (SKR)	2040	361	17,7	532	26,1	1099	53,9	48	2,4
Karlsruhe (LKR)	3660	898	24,5	963	26,3	1774	48,5	25	0,7
Rastatt (LKR)	1880	464	24,7	514	27,3	867	46,1	35	1,9
Region Mittlerer Oberrhein	7990	1800	22,5	2129	26,6	3953	49,5	108	1,4
Heidelberg (SKR)	1038	129	12,4	182	17,5	705	67,9	22	2,1
Mannheim (SKR)	2208	553	25,0	586	26,5	1020	46,2	49	2,2
Neckar-Odenwald-Kreis (LKR)	1143	322	28,2	336	29,4	474	41,5	11	1,0
Rhein-Neckar-Kreis (LKR)	4570	901	19,7	1098	24,0	2468	54,0	103	2,3
Region Rhein-Neckar-Odenwald	8959	1905	21,3	2202	24,6	4667	52,1	185	2,1
Pforzheim (SKR)	1104	368	33,3	261	23,6	460	41,7	15	1,4
Calw (LKR)	1331	357	26,8	370	27,8	587	44,1	17	1,3
Enzkreis (LKR)	1648	399	24,2	397	24,1	836	50,7	16	1,0
Freudenstadt (LKR)	986	268	27,2	268	27,2	434	44,0	16	1,6
Region Nordschwarzwald	5069	1392	27,5	1296	25,6	2317	45,7	64	1,3
Regierungsbezirk Karlsruhe	22018	5097	23,1	5627	25,6	10937	49,7	357	1,6
Freiburg im Breisgau (SKR)	1783	241	13,5	433	24,3	955	53,6	154	8,6
Breisgau-Hochschwarzwald (LKR)	2117	462	21,8	678	32,0	945	44,6	32	1,5
Emmendingen (LKR)	1498	331	22,1	481	32,1	656	43,8	30	2,0
Ortenaukreis (LKR)	3779	972	25,7	1171	31,0	1553	41,1	83	2,2
Region Südlicher Oberrhein	9177	2006	21,9	2763	30,1	4109	44,8	299	3,3
Rottweil (LKR)	1233	333	27,0	361	29,3	521	42,3	18	1,5
Schwarzwald-Baar-Kreis (LKR)	1740	440	25,3	536	30,8	744	42,8	20	1,1
Tuttlingen (LKR)	1292	350	27,1	387	30,0	533	41,3	22	1,7
Region Schwarzwald-Baar-Heuberg	4265	1123	26,3	1284	30,1	1798	42,2	60	1,4
Konstanz (LKR)	2336	547	23,4	628	26,9	1121	48,0	40	1,7
Lörrach (LKR)	2040	512	25,1	651	31,9	839	41,1	38	1,9
Waldshut (LKR)	1576	511	32,4	519	32,9	530	33,6	16	1,0
Region Hochrhein-Bodensee	5952	1570	26,4	1798	30,2	2490	41,8	94	1,6
Regierungsbezirk Freiburg	19394	4699	24,2	5845	30,1	8397	43,3	453	2,3
Reutlingen (LKR)	2450	579	23,6	701	28,6	1132	46,2	38	1,6
Tübingen (LKR)	1826	302	16,5	435	23,8	1031	56,5	58	3,2
Zollernalbkreis (LKR)	1485	408	27,5	444	29,9	626	42,2	7	0,5
Region Neckar-Alb	5761	1289	22,4	1580	27,4	2789	48,4	103	1,8
Ulm (SKR)	995	226	22,7	282	28,3	457	45,9	30	3,0
Alb-Donau-Kreis (LKR)	1813	424	23,4	614	33,9	758	41,8	17	0,9
Biberach (LKR)	1791	484	27,0	539	30,1	754	42,1	14	0,8
Region Donau-Iller¹⁾	4599	1134	24,7	1435	31,2	1969	42,8	61	1,3
Bodenseekreis (LKR)	1671	358	21,4	542	32,4	719	43,0	52	3,1
Ravensburg (LKR)	2428	571	23,5	692	28,5	1120	46,1	45	1,9
Sigmaringen (LKR)	1140	275	24,1	336	29,5	512	44,9	17	1,5
Region Bodensee-Oberschwaben	5239	1204	23,0	1570	30,0	2351	44,9	114	2,2
Regierungsbezirk Tübingen	15599	3627	23,3	4585	29,4	7109	45,6	278	1,8
Land Baden-Württemberg	91094	21666	23,8	25987	28,5	41725	45,8	1716	1,9

1) Soweit Land Baden-Württemberg.

Datenquelle: Amtliche Schulstatistik

Statistisches Landesamt Baden-Württemberg

Grundschulempfehlungen in Baden-Württemberg seit 1990/91

Übergänge zum Schuljahr	Schülerinnen und Schüler in Klassenstufe 4 mit Grundschulempfehlung...		
	Werkreal-/ Hauptschule ¹⁾	Realschule	Gymnasium
	% ²⁾		
1990/91	38,3	23,7	37,1
1991/92	38,8	23,9	36,5
1992/93	37,6	24,6	37,1
1993/94	37,9	24,3	36,9
1994/95	38,0	24,5	36,8
1995/96	38,0	24,5	36,8
1996/97	37,2	24,9	37,5
1997/98	36,7	24,8	38,0
1998/99	36,1	24,9	38,6
1999/00	35,6	25,1	39,0
2000/01	35,3	24,8	39,5
2001/02	34,8	24,9	39,9
2002/03	34,3	25,1	40,3
2003/04	33,0	25,0	41,7
2004/05 ³⁾	32,0	25,1	42,6
2005/06	30,1	25,1	44,5
2006/07	29,1	25,0	45,7
2007/08	27,8	25,1	46,8
2008/09	26,6	25,3	47,9
2009/10	25,8	25,2	48,7
2010/11	25,1	24,9	49,8
2011/12	24,5	24,8	50,4
2012/13 ⁴⁾	25,7	28,2	45,8
2013/14	24,7	28,2	46,7
2014/15	24,6	27,8	47,0
2015/16	24,1	28,1	46,6
2016/17	23,8	28,5	45,8

1) Vor Schuljahr 2010/11: "Hauptschule".

2) In % aller Viertklässler nach Abschluss der Aufnahmeverfahren bzw. (ab 2012/13) zum Zeitpunkt der Vergabe der Grundschulempfehlung. Differenzen zu 100 % beruhen auf den Anteilen der Viertklässler ohne Grundschulempfehlung.

3) Flächendeckende Einführung des "G8", beginnend mit Klassenstufe 5.

4) Abschaffung der Verbindlichkeit der Grundschulempfehlung.

Datenquelle: Amtliche Schulstatistik

Statistisches Landesamt Baden-Württemberg

**Übergänge aus Klassenstufe 4 an Grundschulen auf weiterführende Schulen nach
Grundschulempfehlung zum Schuljahr 2016/17 in Baden-Württemberg**

Schulart	Übergänge insgesamt	davon mit einer GSE für ...					
		die Werkreal-/ Hauptschule		die Realschule		das Gymnasium	
		Anzahl	Anzahl	%	Anzahl	%	Anzahl
Werkreal-/Hauptschule	5420	4984	92,0	399	7,4	37	0,7
Realschule	30691	7736	25,2	17257	56,2	5698	18,6
Gymnasium	39916	520	1,3	4668	11,7	34728	87,0
Gemeinschaftsschule	12230	7867	64,3	3333	27,3	1030	8,4
Insgesamt	88257	21107	23,9	25657	29,1	41493	47,0

Datenquelle: Amtliche Schulstatistik

Statistisches Landesamt Baden-Württemberg

Übergänge von Grundschulen auf weiterführende Schulen nach Migrationshintergrund und Staatsangehörigkeit zum Schuljahr 2016/17 in Baden-Württemberg

Migrationshintergrund und Staatsangehörigkeit	Schülerinnen und Schüler in Klassenstufe 4 zum Zeitpunkt der GSE-Vergabe	davon Übergänge auf ...									
		Werkreal-/Hauptschulen		Realschulen		Gymnasien		Gemeinschaftsschulen		Sonstige ¹⁾	
		Anzahl	%	Anzahl	%	Anzahl	%	Anzahl	%	Anzahl	%
Insgesamt	91094	5420	5,9	30691	33,7	39916	43,8	12230	13,4	2837	3,1
davon:											
ohne Migrationshintergrund	68975	3431	5,0	22592	32,8	32616	47,3	8930	12,9	1406	2,0
mit Migrationshintergrund	22119	1989	9,0	8099	36,6	7300	33,0	3300	14,9	1431	6,5
davon:											
Deutsche mit Migrationshintergrund	14277	1024	7,2	5684	39,8	5140	36,0	1930	13,5	499	3,5
Ausländer	7842	965	12,3	2415	30,8	2160	27,5	1370	17,5	932	11,9

1) Integrierte Schulformen und Sonderschulen sowie Wiederholer und Schüler der Klassenstufe 4 ohne Grundschulempfehlung

Datenquelle: Amtliche Schulstatistik

Statistisches Landesamt Baden-Württemberg