

Determinanten der Kinderarmut – Aktuelle Entwicklungen in Deutschland und Baden-Württemberg

Peter Krause, Tanja Kraus

**Konferenz zum Ersten Armuts- und Reichtumsbericht
Baden-Württemberg „Wege aus der Kinderarmut“**

GENO-Haus Stuttgart, Heilbronner Straße 41
Stuttgart 9. Dezember 2013



I Fragestellung und Untersuchungsansatz

- Kinderarmut – Einkommensarmut und multiple Armutsmessung
- Kinder – Jugendliche – Junge Erwachsene
- Datenbasis SOEP - Repräsentative Längsschnittdaten 1984-2012
- Fallzahlen, Operationalisierung und Messung – D und BaWue

II Einkommensentwicklung und Einkommensverteilung bei Kindern, Jugendlichen und Jungen Erwachsenen

- Einkommensentwicklung und -verteilung
- Differenzierung nach Altersprofilen
- Einkommensungleichheit (Gini-Koeffizient)
- Einkommensrelationen zur Gesamtbevölkerung

III Einkommensarmut bei Kindern, Jugendlichen und Jungen Erwachsenen

- Einkommensarmut im zeitlichen Verlauf
- Intensität der Einkommensarmut
- Differenzierung nach Altersprofilen

IV Sozio-demografische Charakteristika von Einkommensarmut bei Kindern, Jugendlichen und Jungen Erwachsenen

- Armutsrisiken und Bevölkerungsveränderungen bei Kindern, Jugendlichen und Jungen Erwachsenen
 - Armutsrisiken nach Haushaltstypen
 - Armutsrisiken nach Migrationshintergrund
 - Armutsrisiken nach Erwerbsbeteiligung
 - Armutsrisiken nach Bildungsabschluss



V Einkommensarmut und Multiple Deprivation bei Kindern, Jugendlichen und Jungen Erwachsenen

- Multiple Armutsmessung - Dimensionen und Indikatoren
 - Verfügbares Haushaltsnettoeinkommen
 - Wohnen
 - Arbeit
 - Gesundheit
 - Bildung
 - Zufriedenheiten und Bewertungen
- Multiple Armutsmessung - Gewichtung der Einkommensdimension

VI Ausblick – Forschungsfragen und Befunde

- Zusammenfassung wesentlicher Ergebnisse
- Weiterführende Analysen und Forschungsfragen
- Armut bei Kindern, Jugendlichen und Jungen Erwachsenen in Baden-Württemberg
- Literatur

I Fragestellung

- Wie haben sich die Einkommen und die Armutsgefährdung bei Kindern und Jugendlichen in den letzten 30 Jahren entwickelt?
- Gibt es Risikogruppen innerhalb der Kinder und Jugendlichen bzw. innerhalb des Lebensverlaufs?
- Wo liegen die Unterschiede zwischen Baden-Württemberg und Deutschland?

I Untersuchungsansatz

- Kinderarmut – Einkommensarmut und multiple Armutsmessung
 - *Armut vs. Multiple Deprivation – Armut durch Einkommen determiniert?*
- Kinder – Jugendliche – Junge Erwachsene
 - *Kinder* *Alter 0-10* *[0-16/17]*
 - *Jugendliche* *Alter 11-20*
 - *Junge Erwachsene* *Alter 21-30* *[17/18-30]*
- Datenbasis SOEP - Repräsentative Längsschnittdaten 1984-2012
- Fallzahlen, Operationalisierung und Messung – D und BaWue

- Datenbasis SOEPv29 1984 – 2012 (D / BaWue)

- Datenbasis Sozio-oekonomisches Panel (SOEPv29)

	D	BaWue
1984	16.176	3.114
1985	14.598	2.820
1986	13.894	2.683
1987	13.642	2.651
1988	13.013	2.524
1989	12.594	2.438
1990	18.534	2.441
1991	18.144	2.462
1992	17.842	2.419
1993	17.528	2.416
1994	17.868	2.490
1995	18.296	2.496
1996	17.905	2.416
1997	17.563	2.421
1998	19.267	2.524
1999	18.469	2.409
2000	32.270	4.150
2001	29.151	3.625
2002	31.087	3.950
2003	29.207	3.692
2004	28.329	3.560
2005	27.100	3.415
2006	29.022	3.664
2007	26.967	3.343
2008	25.216	3.143
2009	26.953	3.240
2010	24.317	2.929
2011	27.175	3.270
2012	26.908	3.153
Total	629.035	85.858

		Total	Alter 0-10	Alter 11-20	Alter 21-30
D	1995-1999	91.500	12.327	12.361	14.080
	2000-2004	150.044	17.209	20.418	16.987
	2005-2009	135.258	13.778	16.725	15.098
	2010-2012	78.400	7.189	8.632	8.263
	Total	455.202	50.503	58.136	54.428
BaWue	1995-1999	12.266	1.916	1.583	2.125
	2000-2004	18.977	2.613	2.777	2.250
	2005-2009	16.805	1.955	2.249	2.044
	2010-2012	9.352	925	1.081	1.086
	Total	57.400	7.409	7.690	7.505

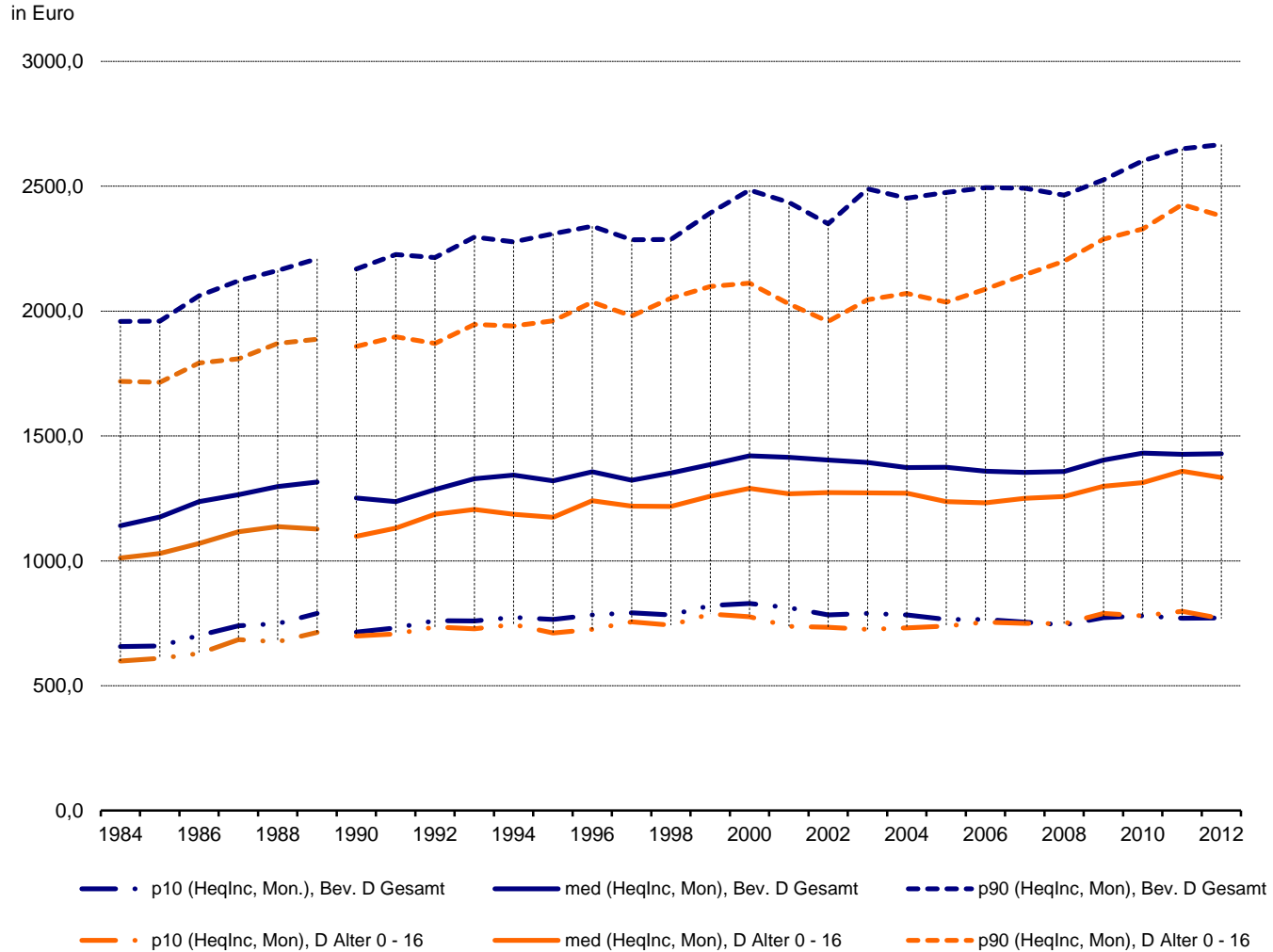
I Untersuchungsansatz

- Operationalisierung und Messung – D und BaWue
- Einkommensarmut –
 - 60% Median, Haushaltsnetto-Äquivalenzeinkommen (rev. OECD-Skala)
 - Zu Preisen von 2012
 - Gemeinsamer gesamtdeutscher Armutsschwellenwert, D und BaWue
- Multiple Deprivation – 6 Dimensionen (jeweils 3-4 Indikatoren)
 - HH-Einkommen (3), Arbeit (3), Wohnen (3), Bildung (3), Gesundheit (3), Subjektives Wohlbefinden (4)
 - HH-Indikatoren und Individual-Indikatoren (für Kinder 0-17: Angaben zu den Eltern)
 - Alkire-Foster-Maß, Dual-Cutoff, 33%

II Einkommensentwicklung und Einkommensverteilung bei Kindern, Jugendlichen und Jungen Erwachsenen

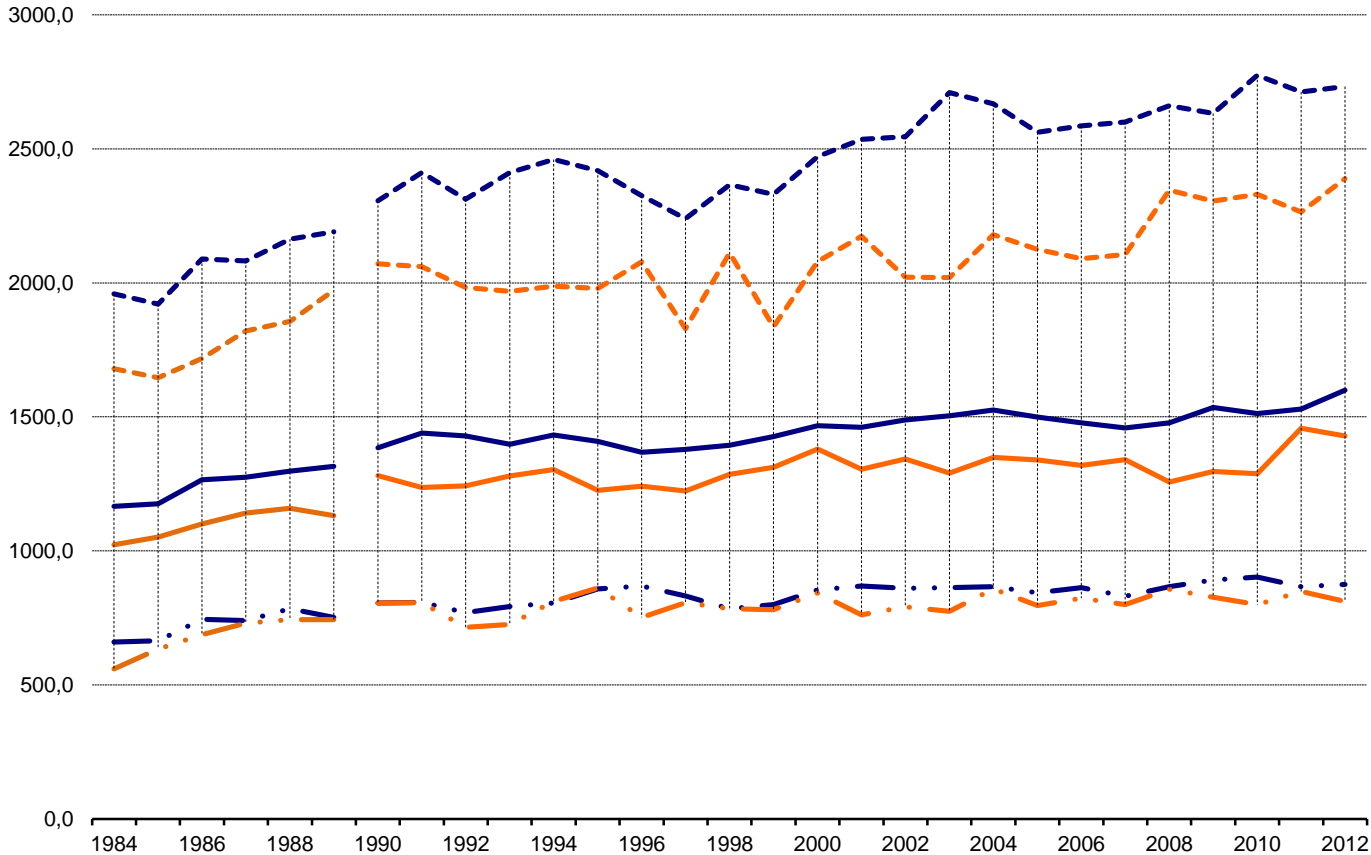
- Einkommensentwicklung und -verteilung
- Differenzierung nach Altersprofilen
- Einkommensungleichheit (Gini-Koeffizient)
- Einkommensrelationen zur Gesamtbevölkerung

■ Einkommensverteilung (D gesamt, Alter 0-16)



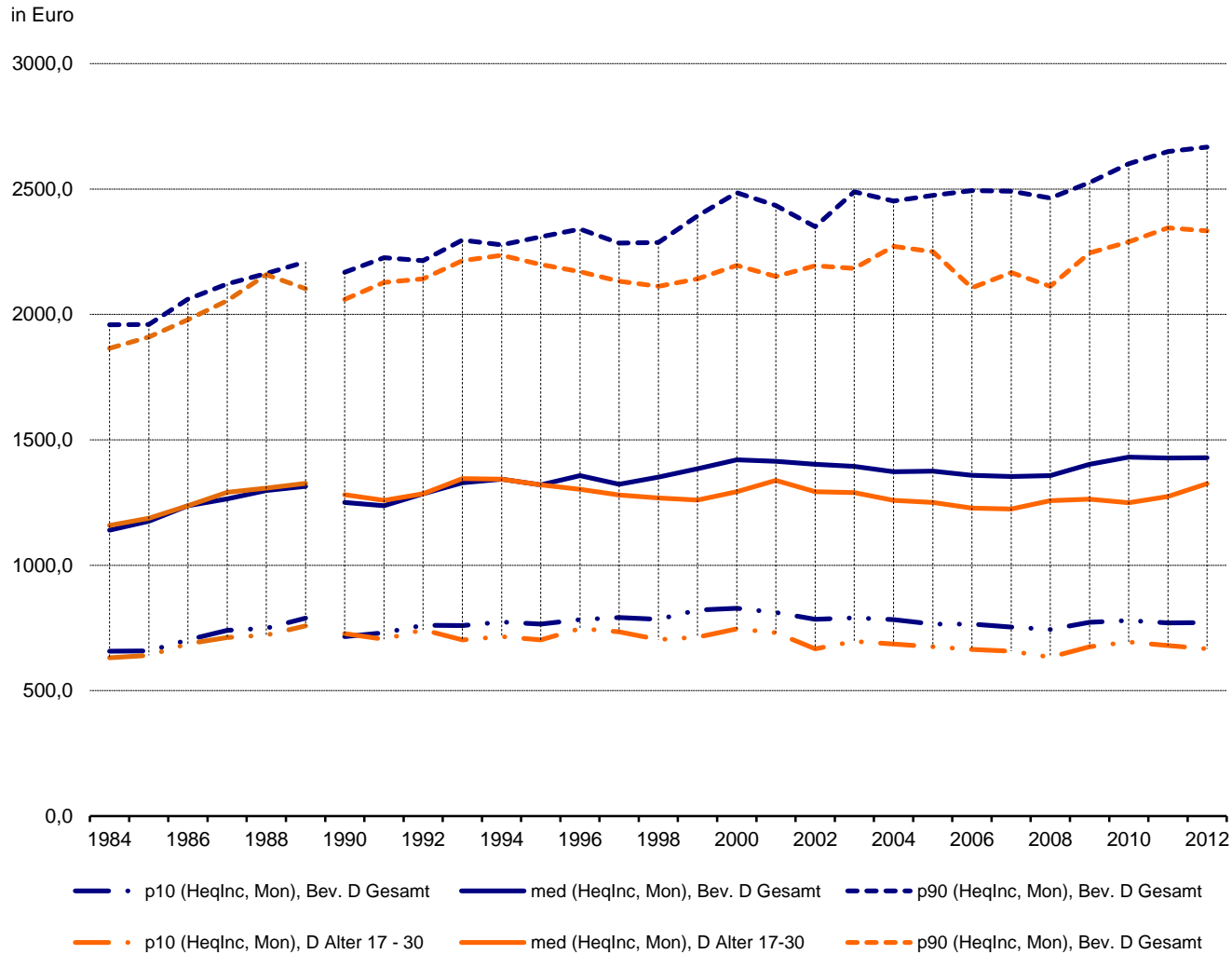
Einkommensverteilung (BaWue gesamt, Alter 0-16)

in Euro



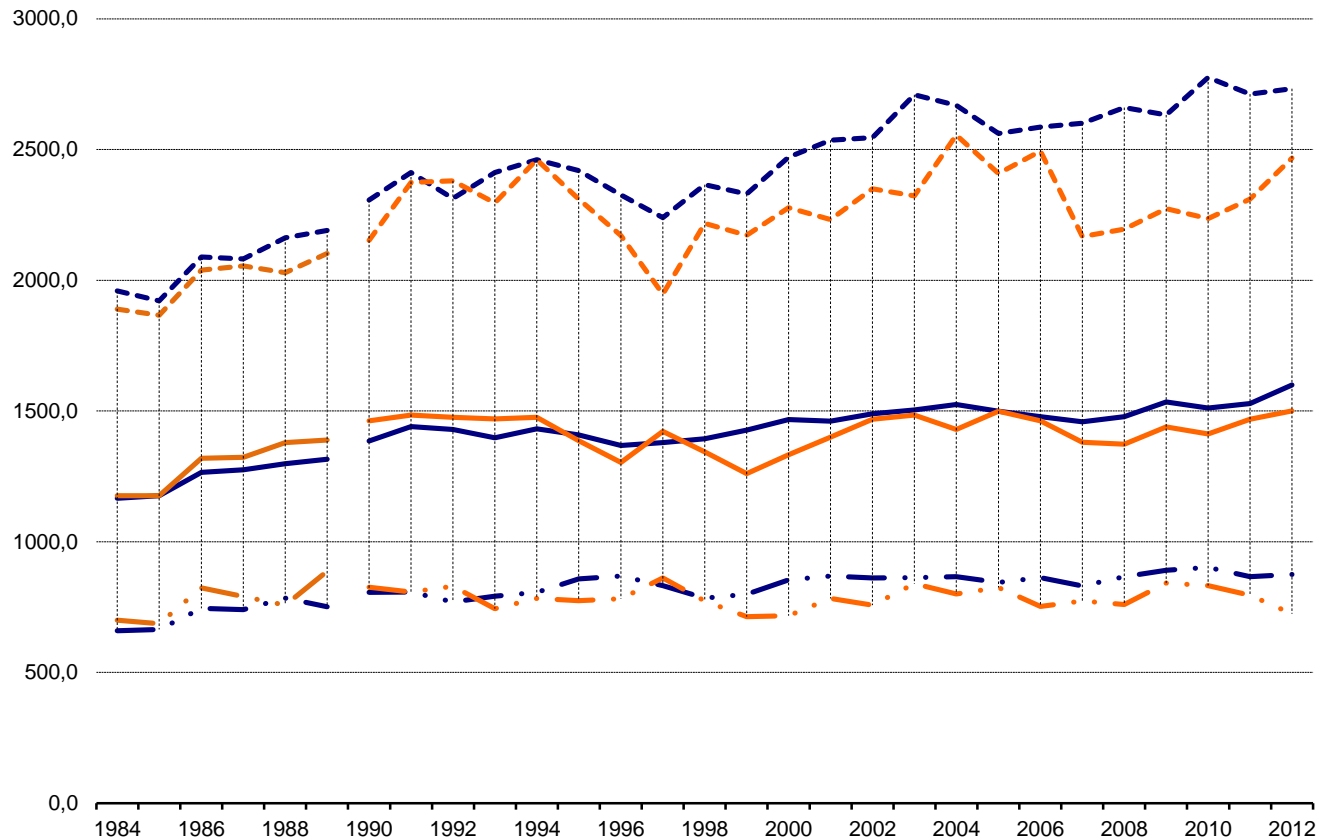
—•— p10 (HeqInc, Mon.), Bev. BaWue Gesamt
 — med (HeqInc, Mon), Bev. BaWue Gesamt
 - - - p90 (HeqInc, Mon), Bev. BaWue Gesamt
—•— p10 (HeqInc, Mon), BaWue Alter 0 - 16
 — med (HeqInc, Mon), BaWue Alter 0 - 16
 - - - p90 (HeqInc, Mon), BaWue Alter 0 - 16

■ Einkommensverteilung (D gesamt, Alter 17-30)



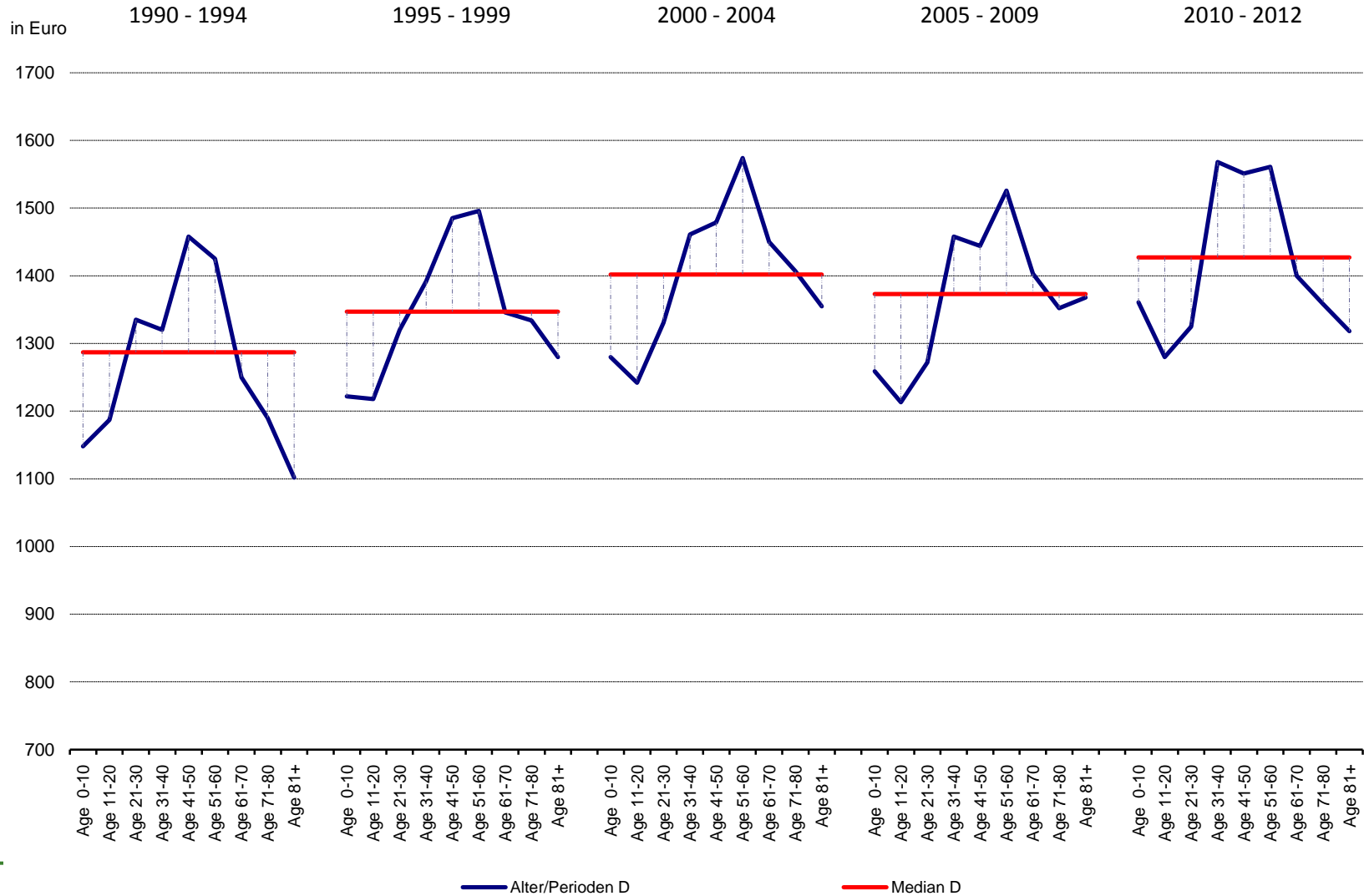
■ Einkommensverteilung (BaWue gesamt, Alter 17-30)

in Euro

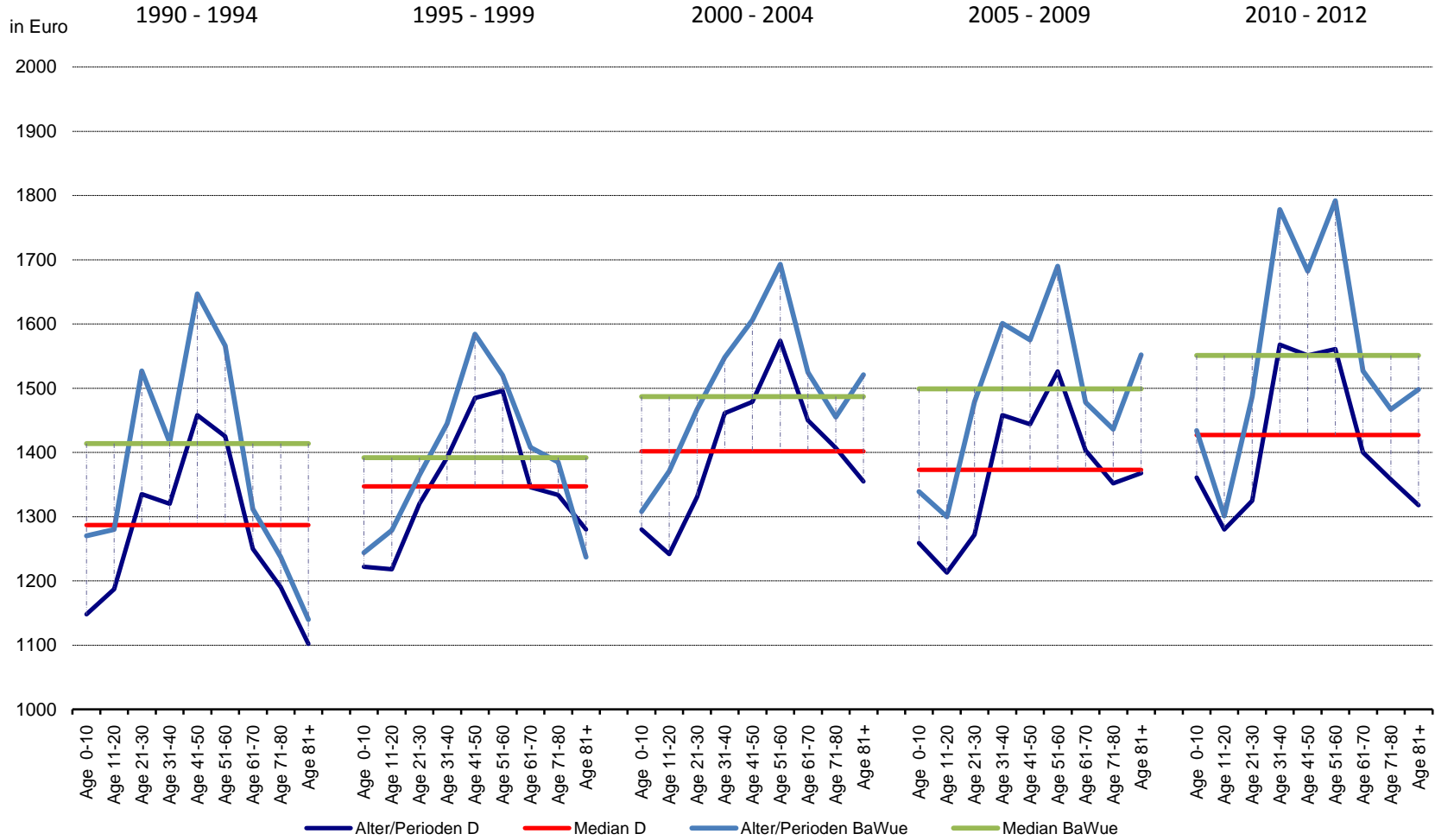


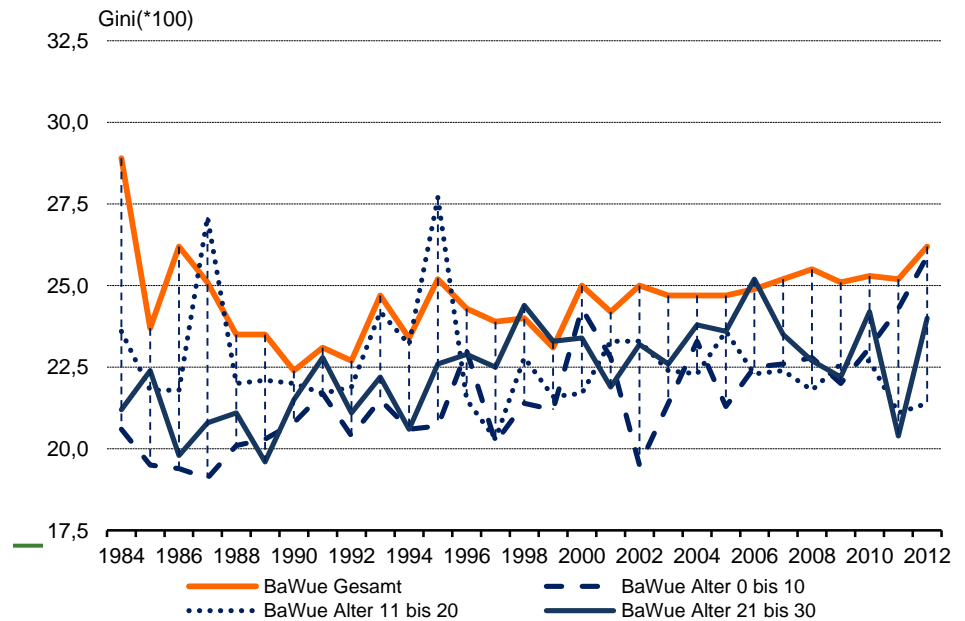
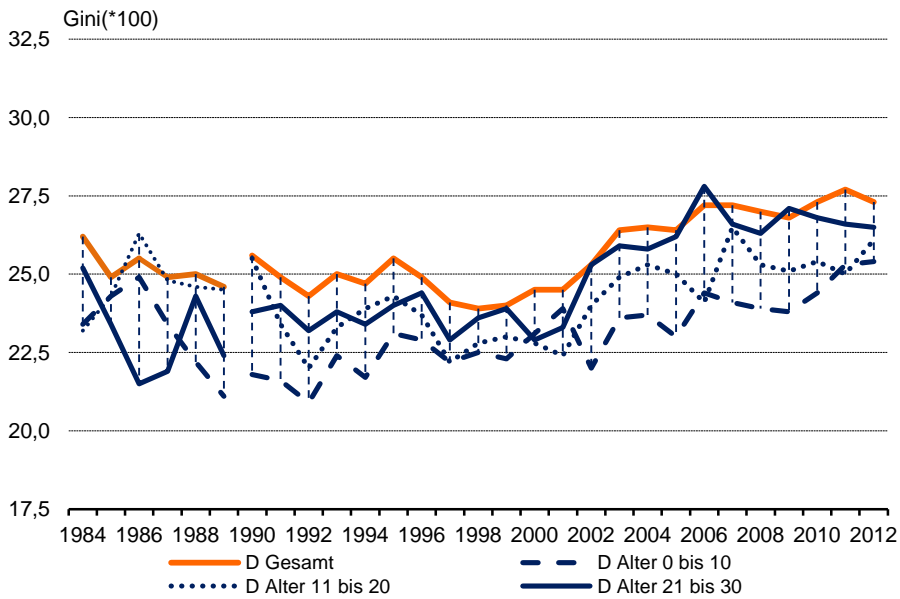
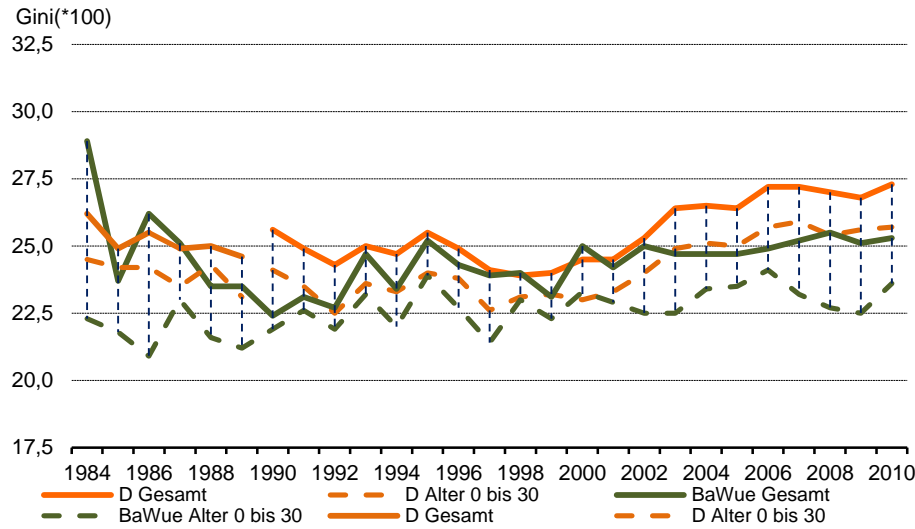
- • Gesamt p10 (HeqInc, Mon), Bev. BaWue Gesamt
- • Gesamt med (HeqInc, Mon), Bev. BaWue Gesamt
- • Gesamt p90 (HeqInc, Mon), Bev. BaWue Gesamt
- • Kinder 17 bis 30 p10 (HeqInc, Mon), BaWue Alter 17 - 30
- • Kinder 17 bis 30 med (HeqInc, Mon), BaWue Alter 17-30
- • Kinder 17 bis 30 p90 (HeqInc, Mon), Bev. BaWue Gesamt

Einkommen nach Altersprofilen (Median, D gesamt)



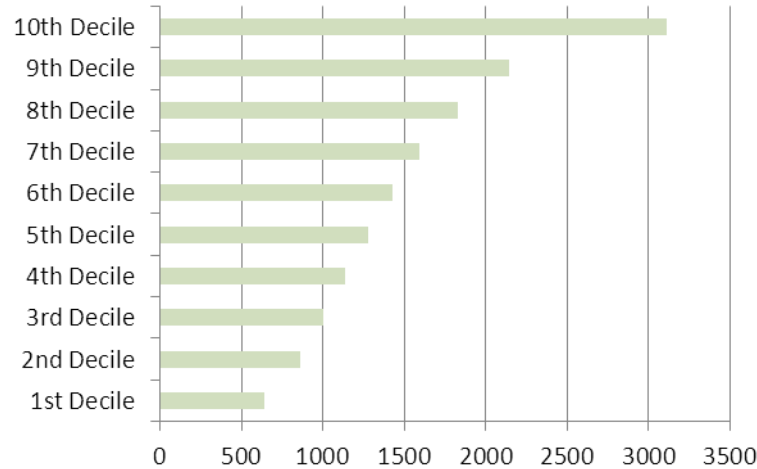
■ Einkommen nach Altersprofilen (Median, D und BaWue)





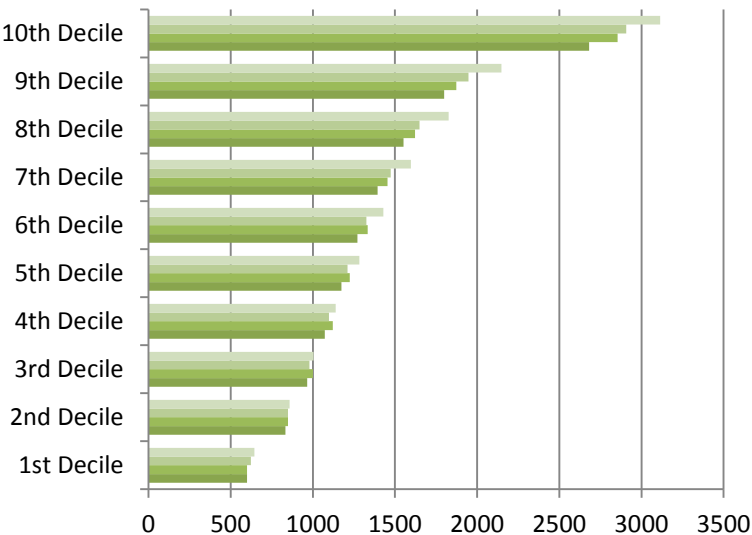
D Alter 0 - 10 Jahre

■ Einkommen nach Dezilen (Mean)

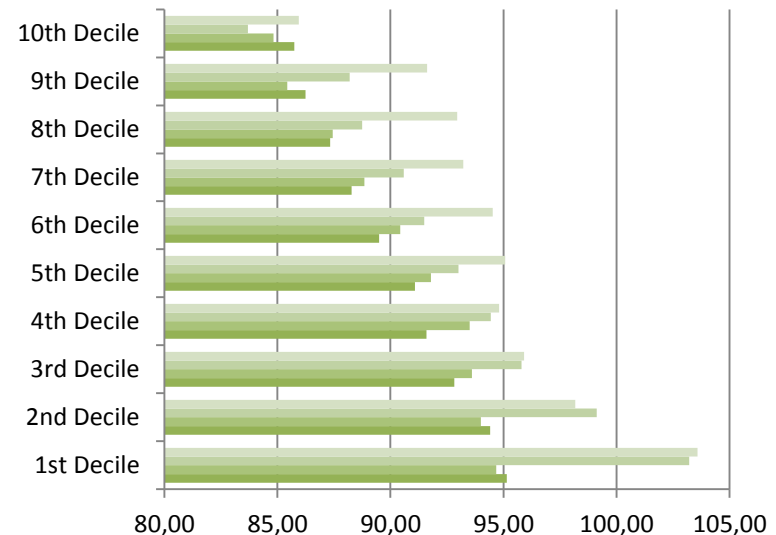


■ 10 bis 12

■ Einkommensrelation zur Bev. insgesamt nach Dezilen (in %)



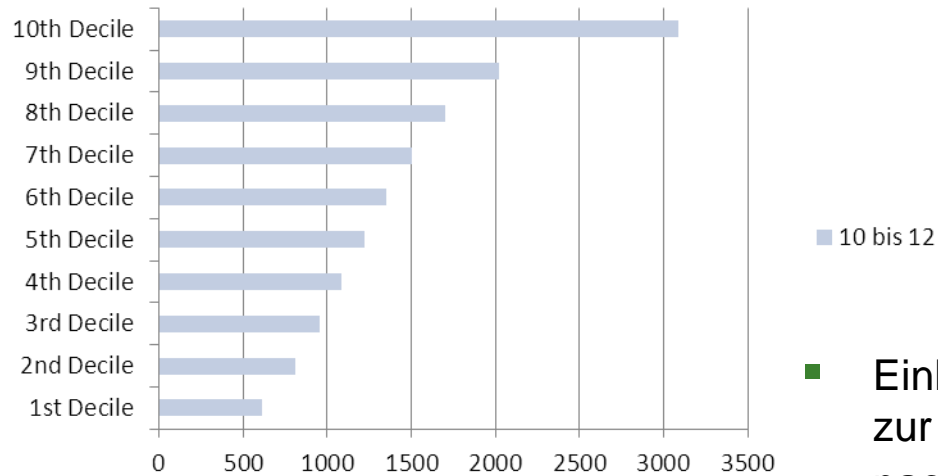
■ 10 bis 12
■ 05 bis 09
■ 00 bis 04
■ 95 bis 99



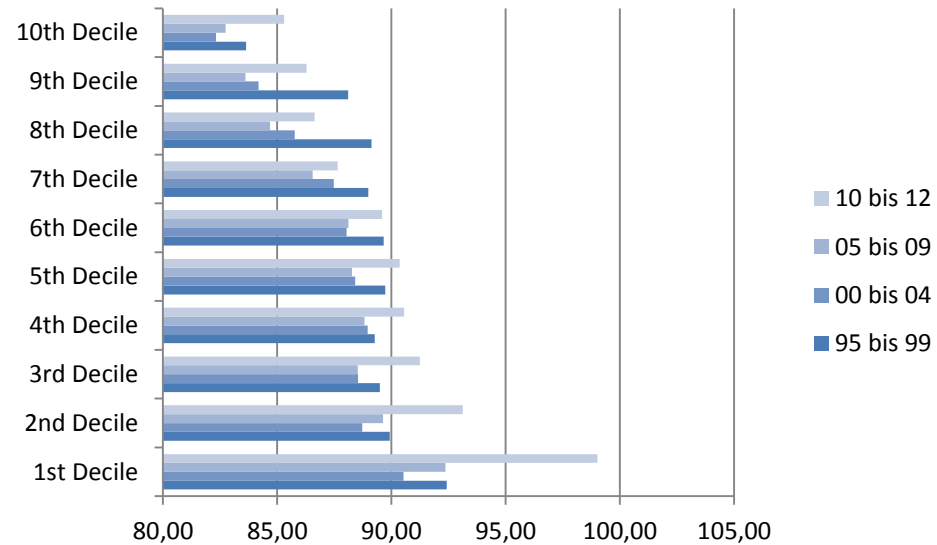
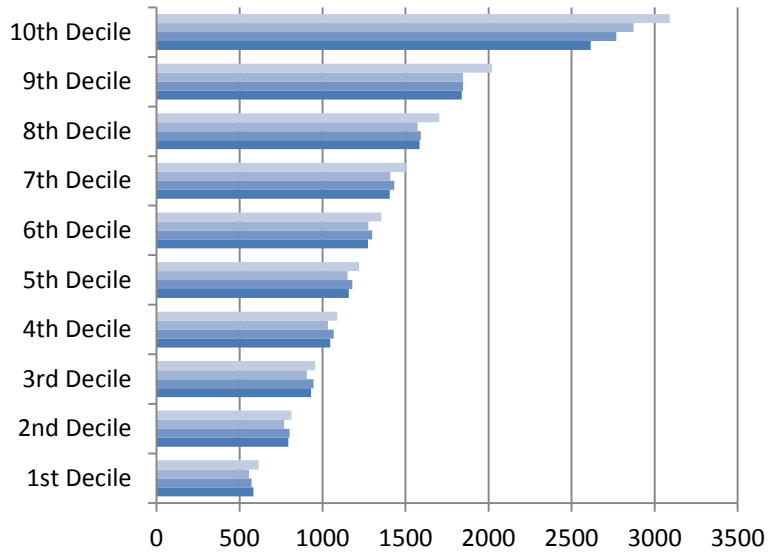
■ 10 bis 12
■ 05 bis 09
■ 00 bis 04
■ 95 bis 99

D Alter 11 - 20 Jahre

■ Einkommen nach Dezilen (Mean)

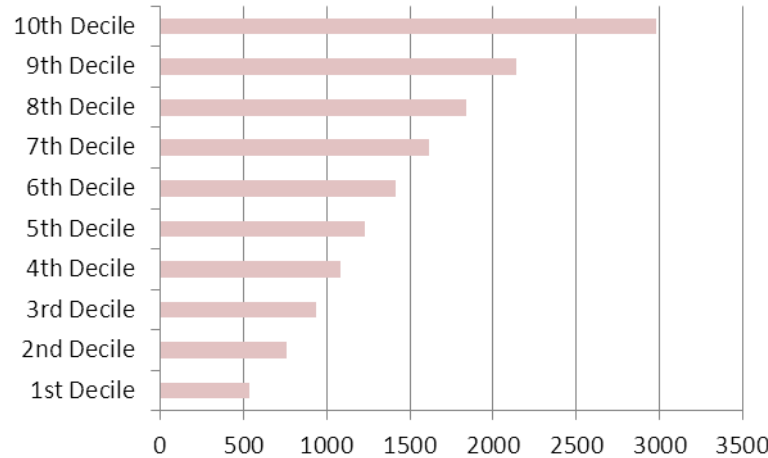


■ Einkommensrelation zur Bev. insgesamt nach Dezilen (in %)

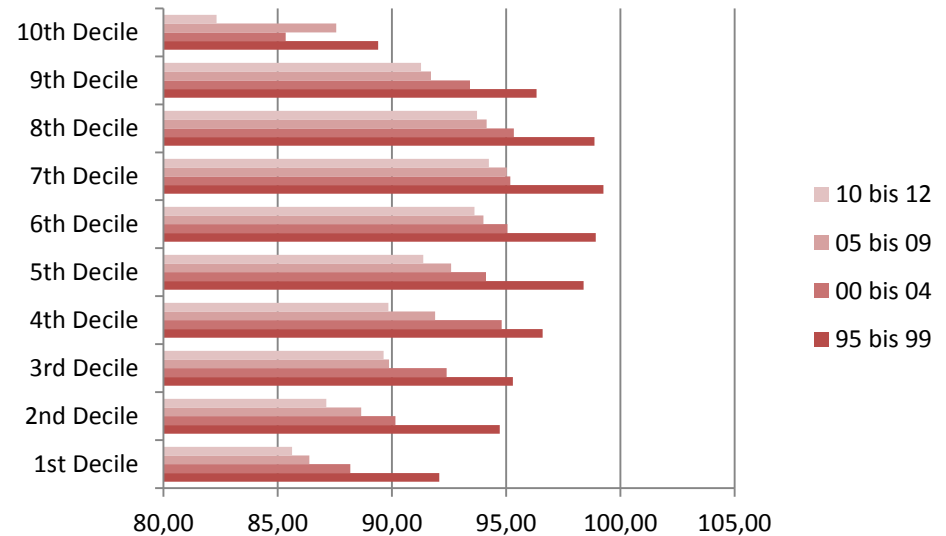
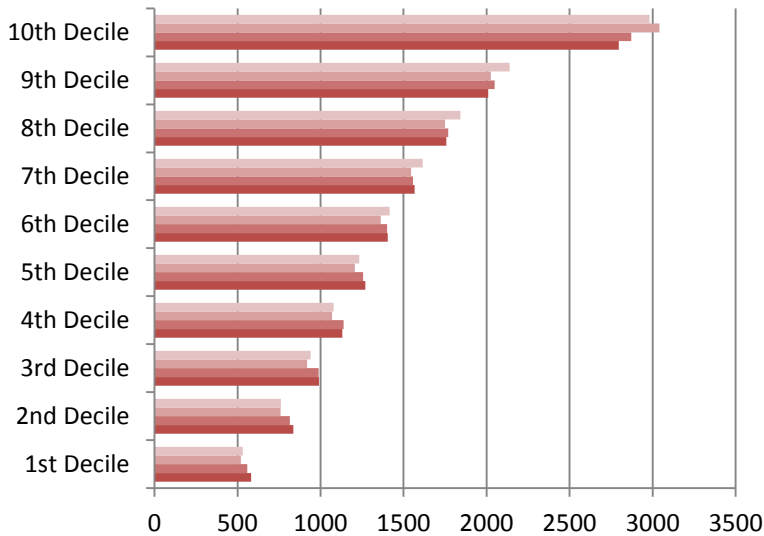


D Alter 21 - 30 Jahre

■ Einkommen nach Dezilen (Mean)

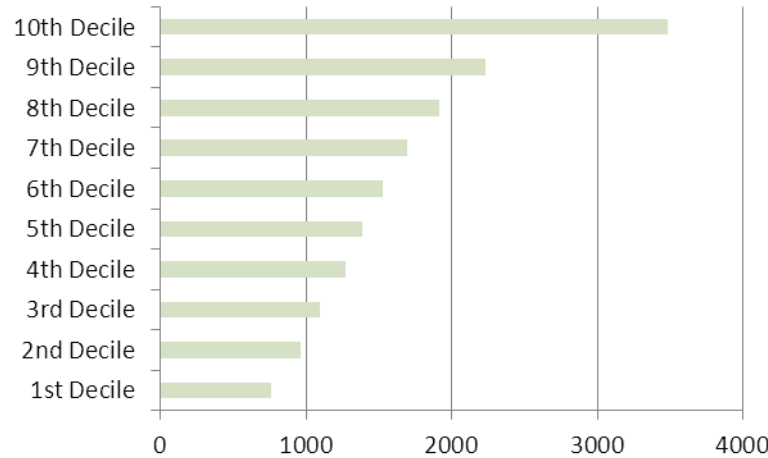


■ Einkommensrelation zur Bev. insgesamt nach Dezilen (in %)



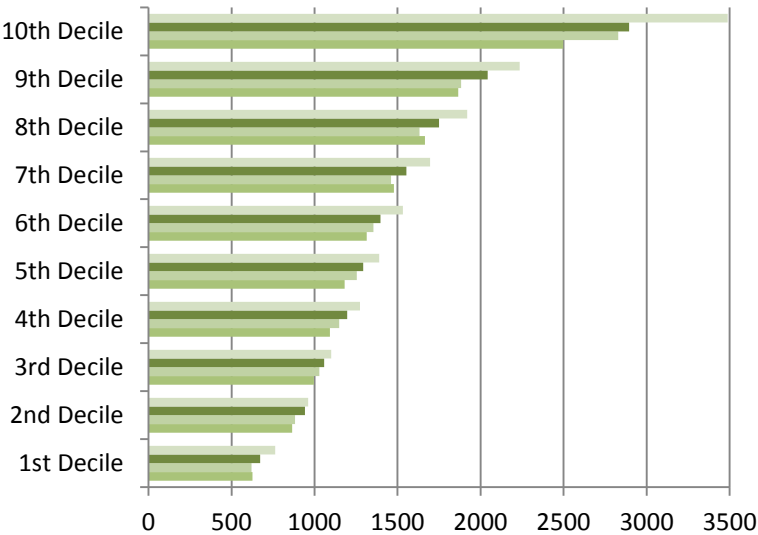
BaWue Alter 0 - 10 Jahre

■ Einkommen nach Dezilen (Mean)

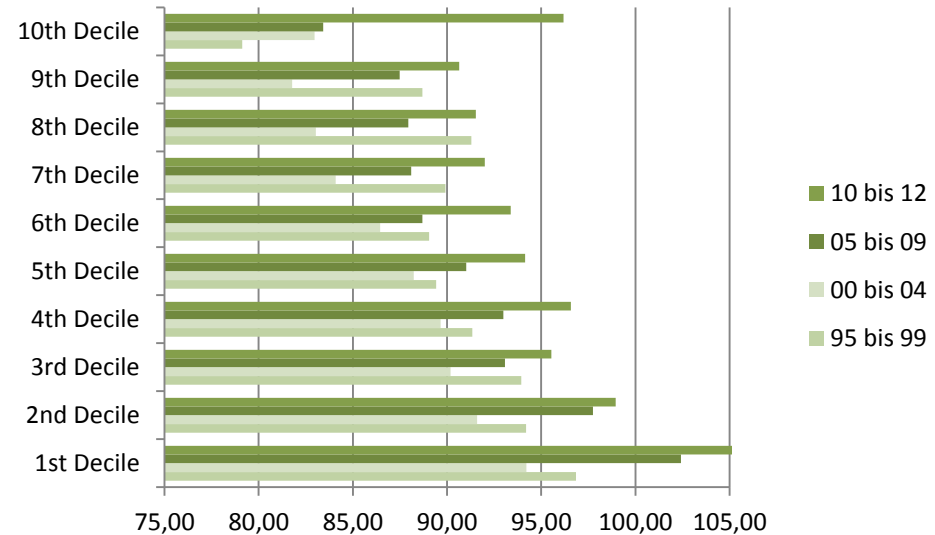


■ 10 bis 12

■ Einkommensrelation zur Bev. insgesamt nach Dezilen (in %)



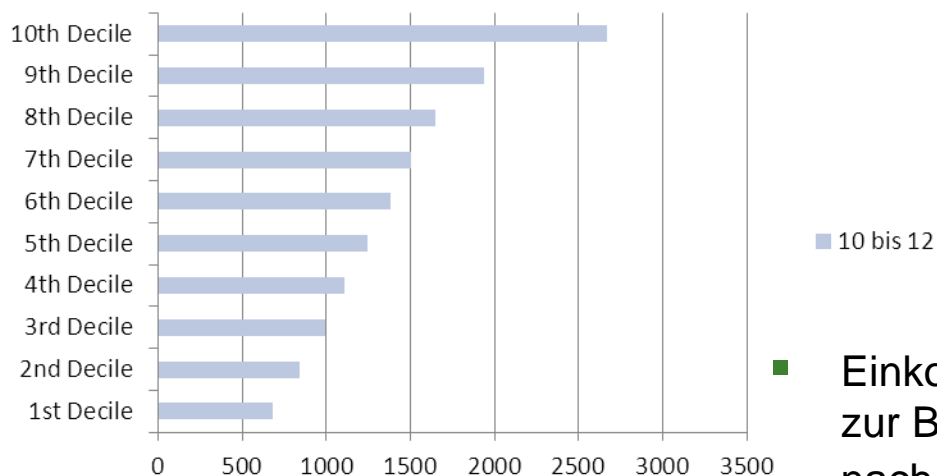
■ 10 bis 12
■ 05 bis 09
■ 00 bis 04
■ 95 bis 99



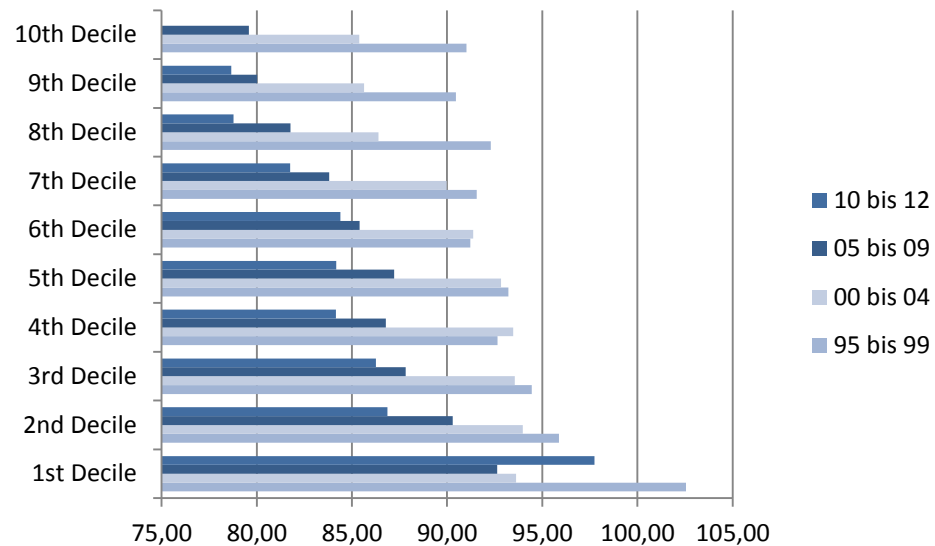
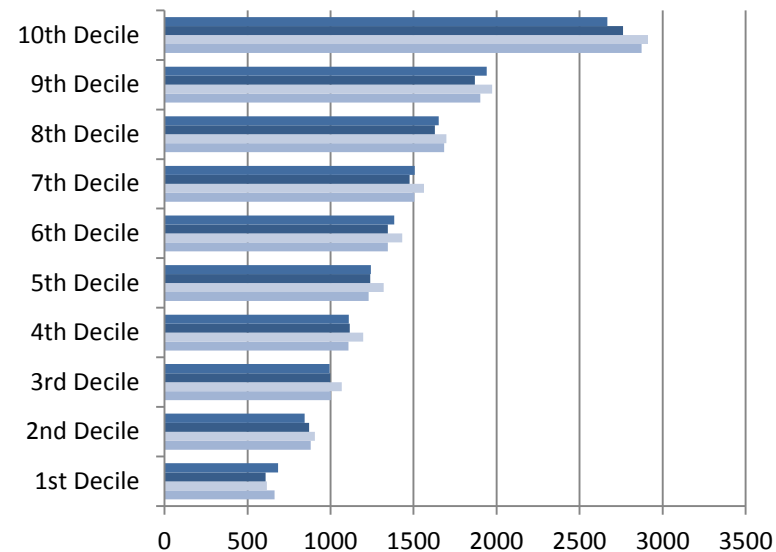
■ 10 bis 12
■ 05 bis 09
■ 00 bis 04
■ 95 bis 99

BaWue Alter 11 - 20 Jahre

■ Einkommen nach Dezilen (Mean)

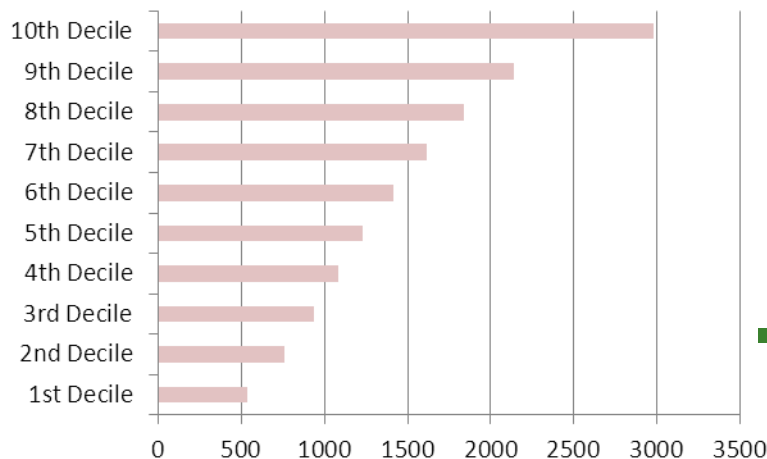


■ Einkommensrelation zur Bev. insgesamt nach Dezilen (in %)

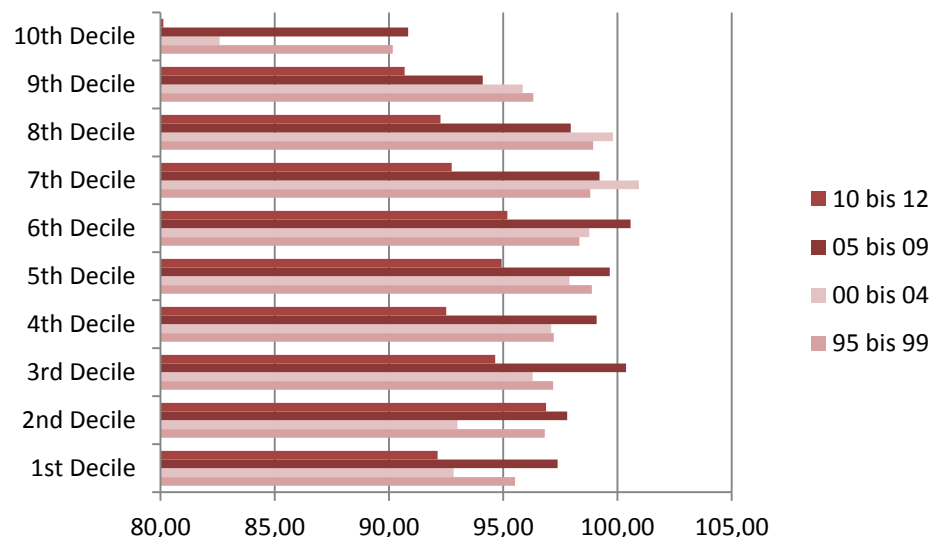
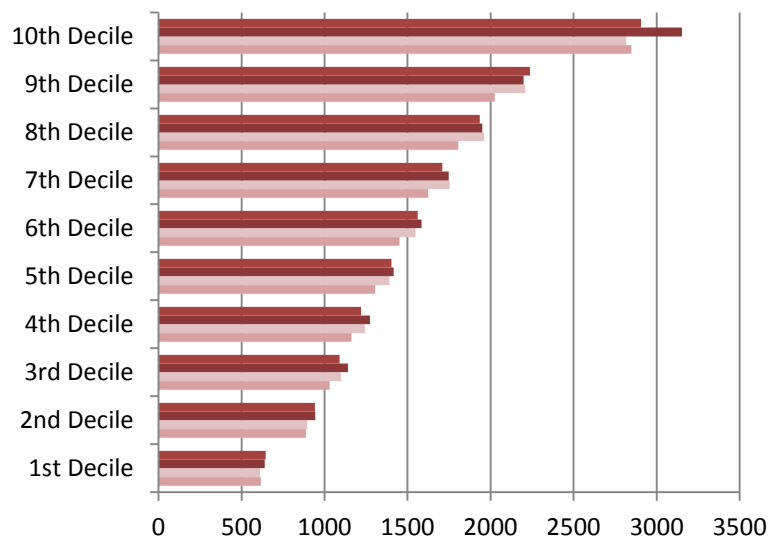


BaWue Alter 21 - 30 Jahre

■ Einkommen nach Dezilen (Mean)



■ Einkommensrelation zur Bev. insgesamt nach Dezilen (in %)

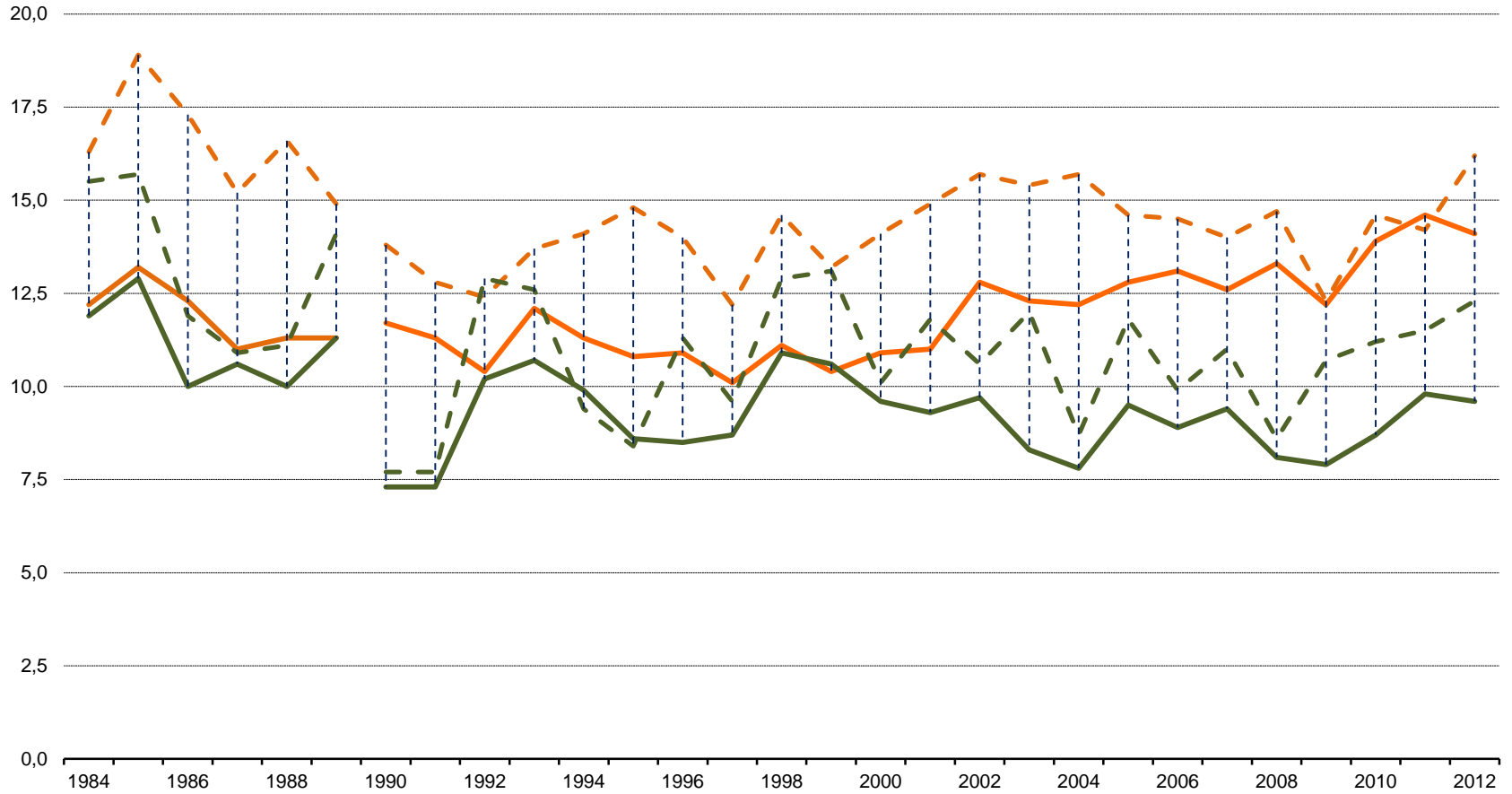


III Einkommensarmut bei Kindern, Jugendlichen und Jungen Erwachsenen

- Einkommensarmut im zeitlichen Verlauf
- Intensität der Einkommensarmut
- Dauerhafte Einkommensarmut
- Differenzierung nach Altersprofilen

■ Einkommensarmut (D und BaWue | gesamt, Alter 0-16)

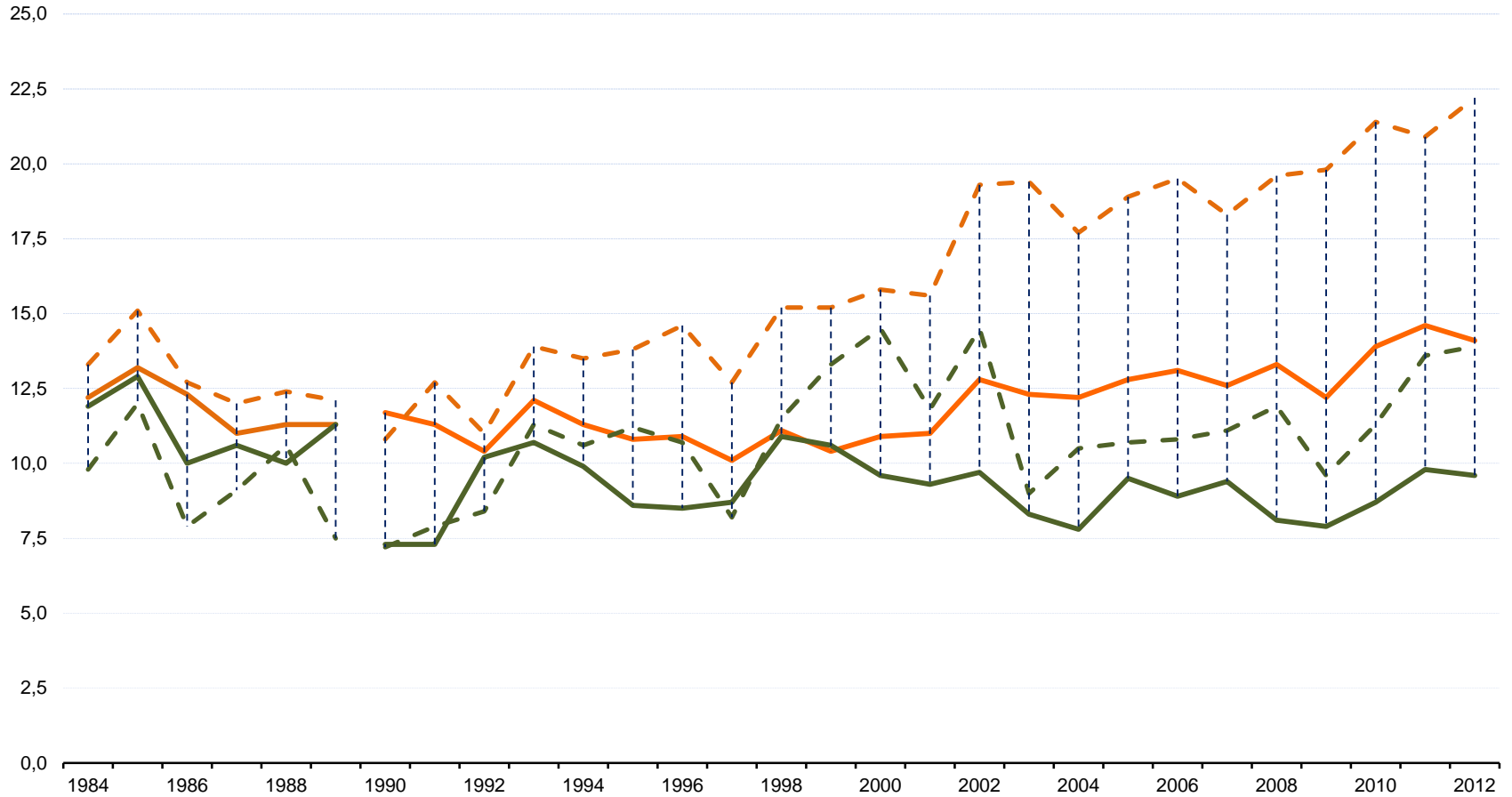
Armutsrisikoquote



— D Gesamt
 - - - D Kinder 0 bis 16
 — BaWue Gesamt
 - - - BaWue Kinder 0 bis 16

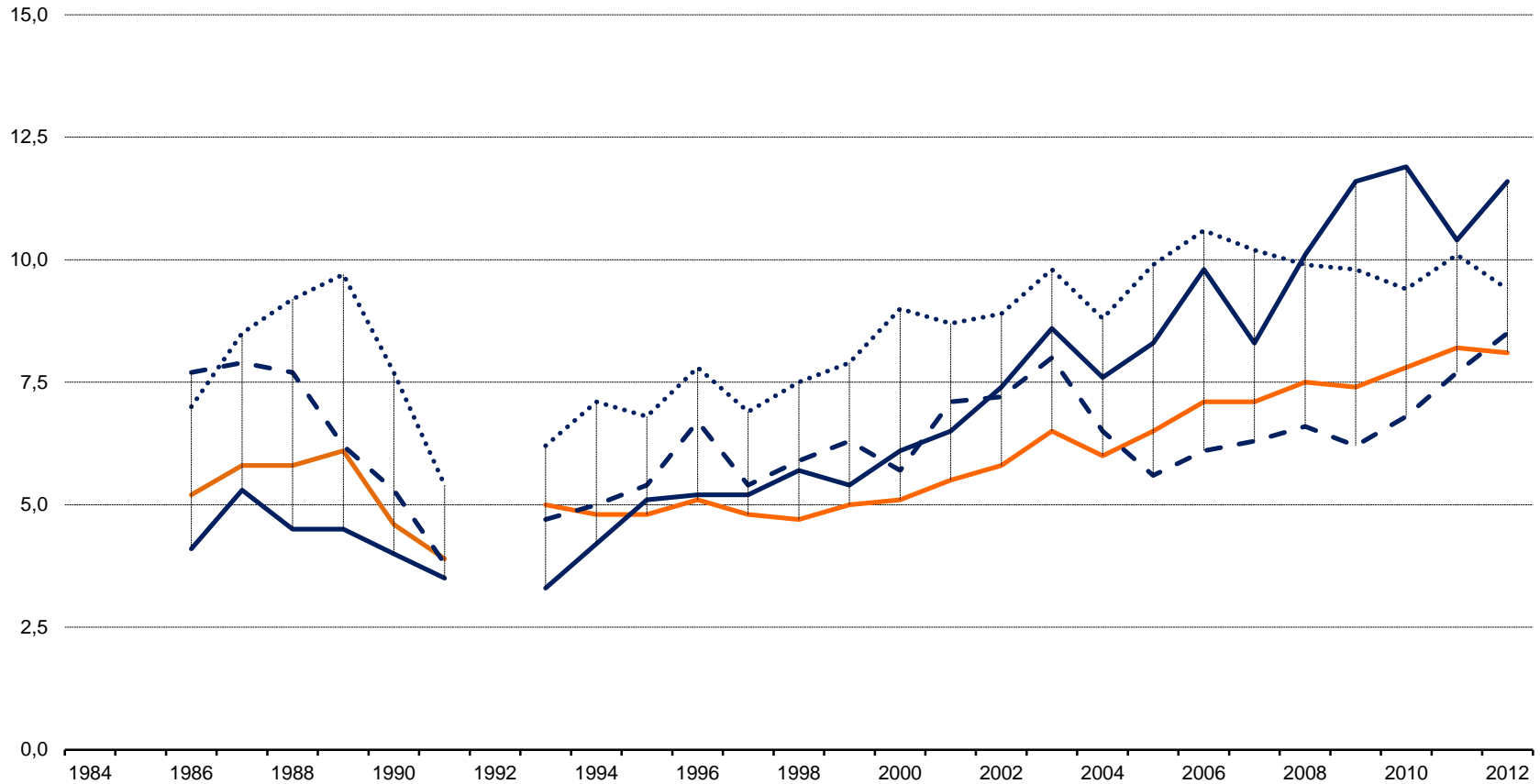
■ Einkommensarmut (D und BaWue | gesamt, Alter 17-30)

Armutsrisikoquote



■ Dauerhafte Einkommensarmut (D | gesamt, nach Alter)

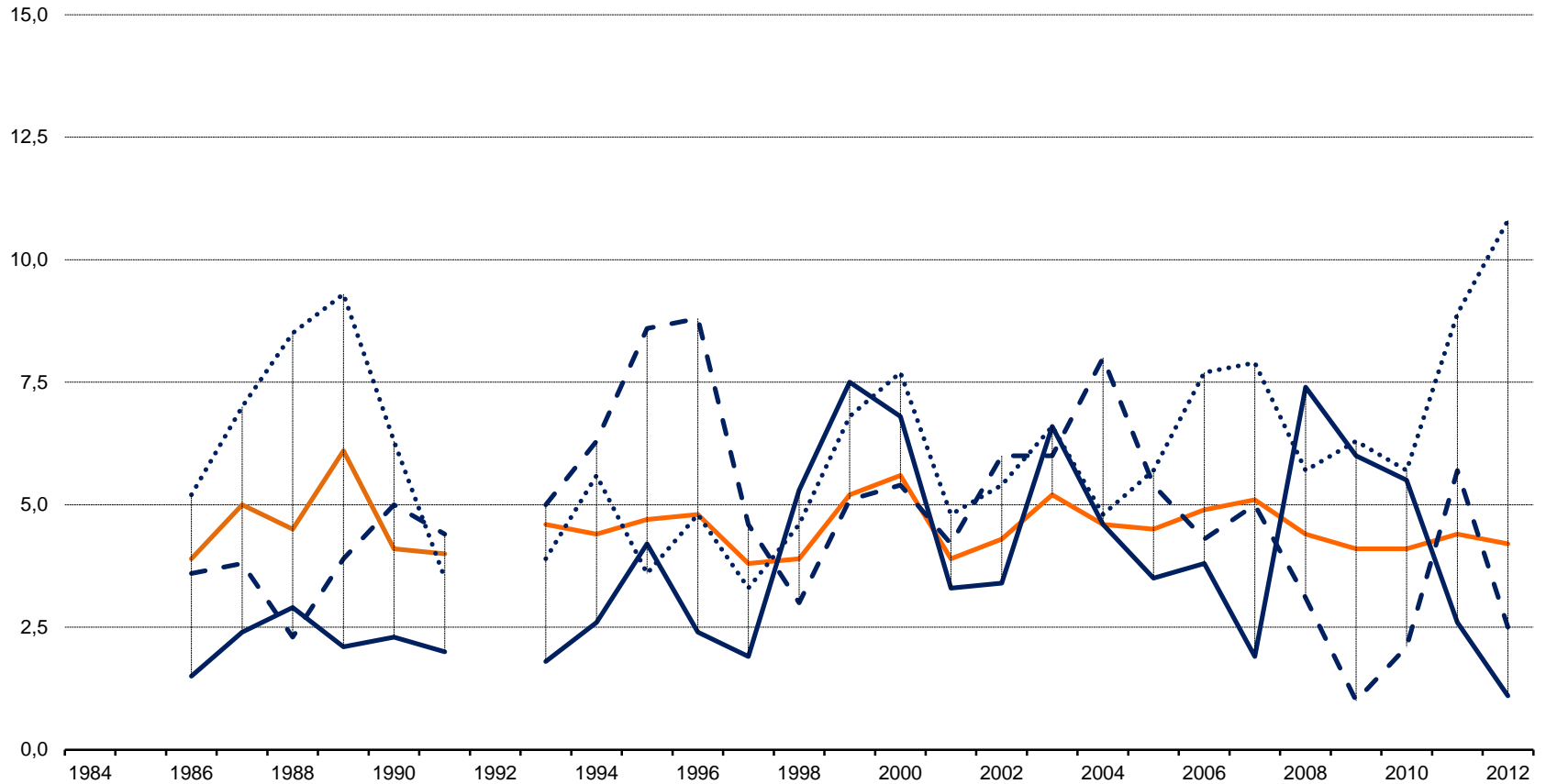
in Prozent



— D Gesamtbev.
 - - - D Kinder 0 bis 10
 D Alter 11 bis 20
 — D Alter 21 bis 30

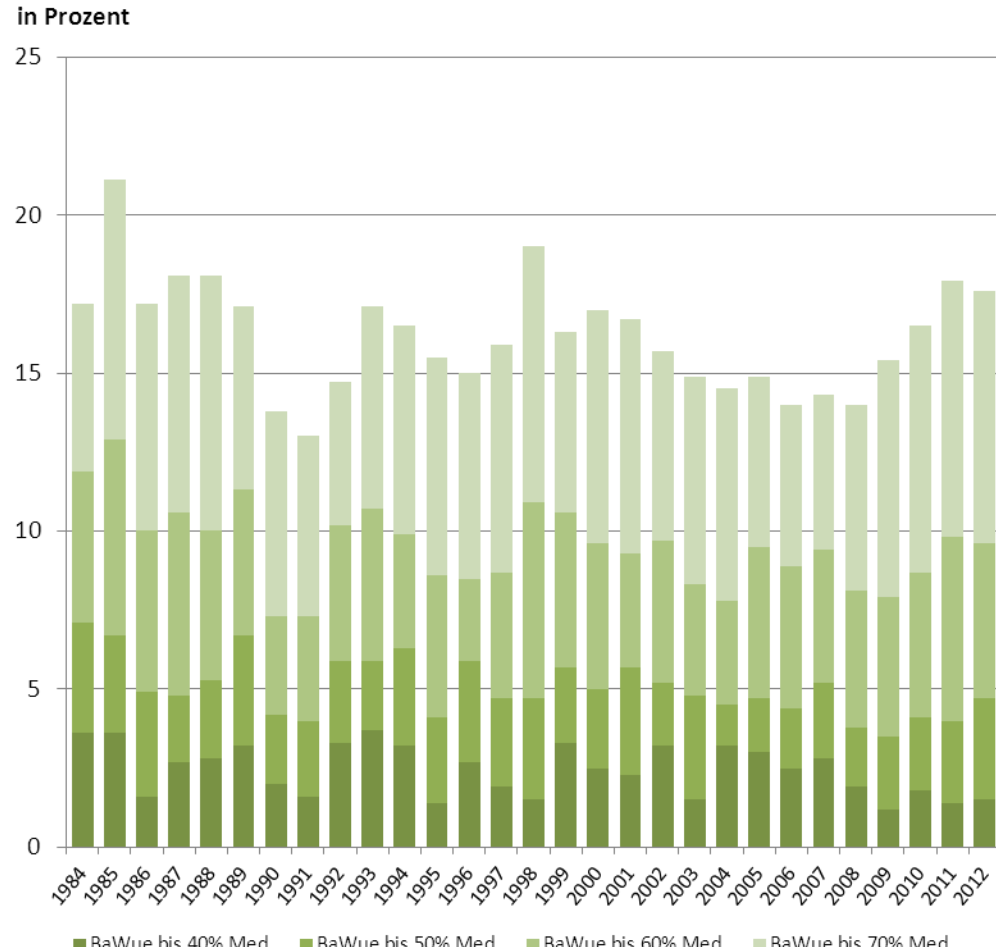
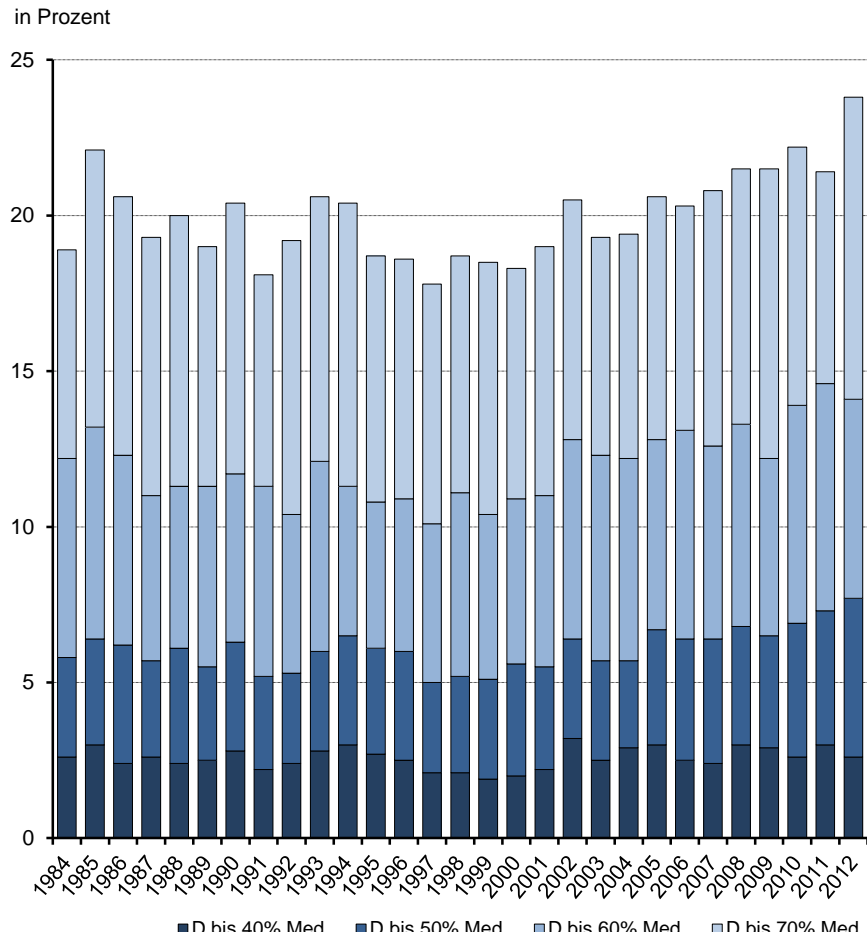
■ Dauerhafte Einkommensarmut (BaWue | gesamt, nach Alter)

in Prozent

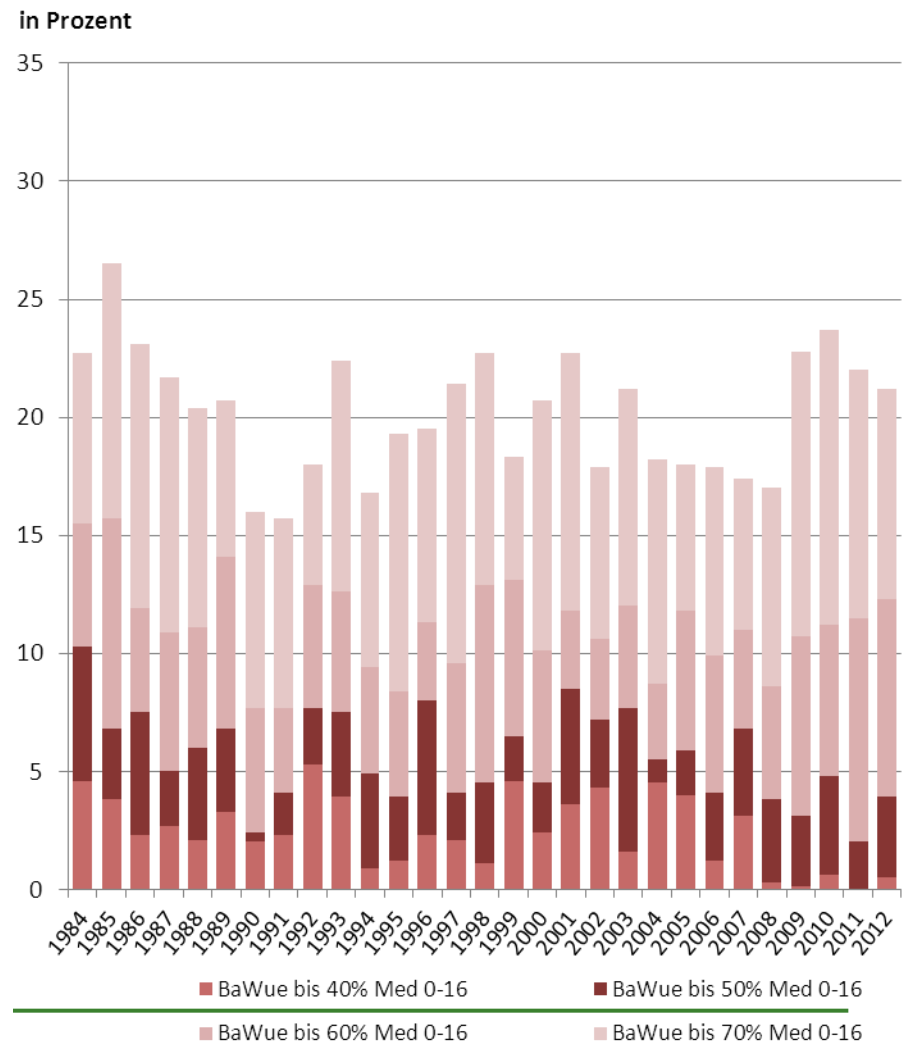
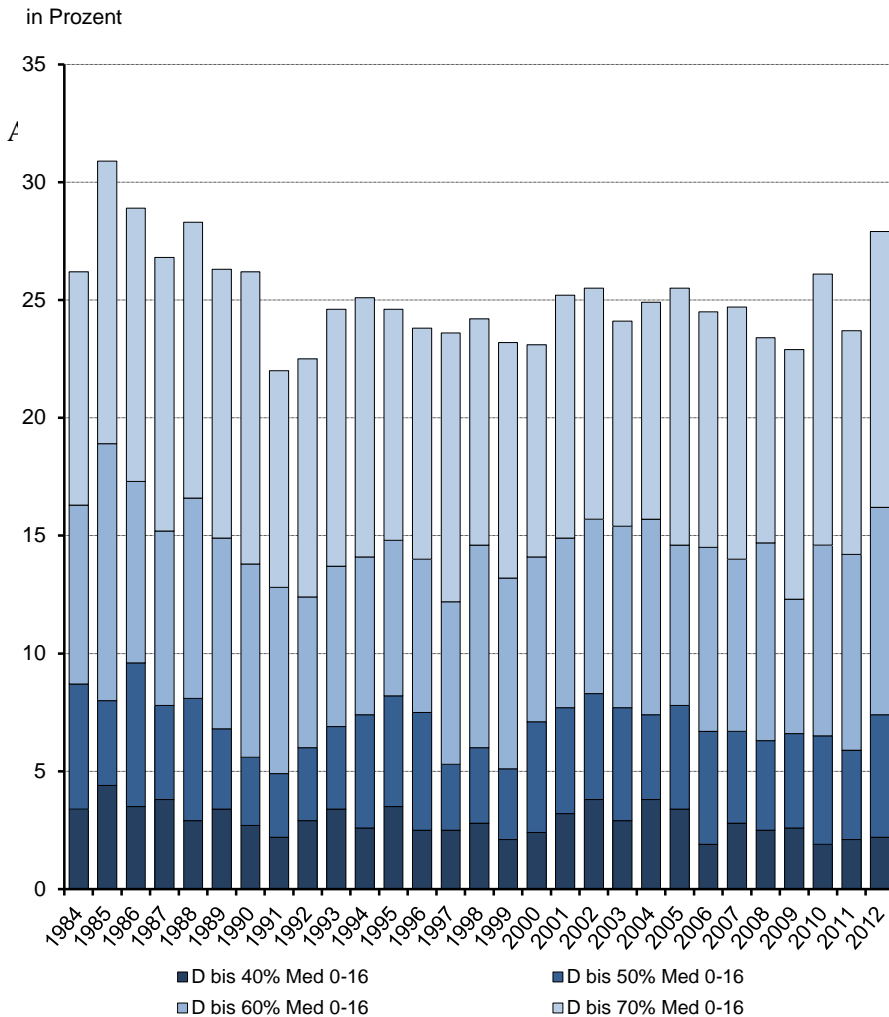


— BaWue Gesamtbev.
 - - - BaWue Kinder 0 bis 10
 BaWue Alter 11 bis 20
 — BaWue Alter 21 bis 30
— BaWue Gesamtbev.
 - - - BaWue Kinder 0 bis 10
 BaWue Alter 11 bis 20
 — BaWue Alter 21 bis 30

■ Einkommensarmut und Niedrigeinkommen (D und BaWue | gesamt)

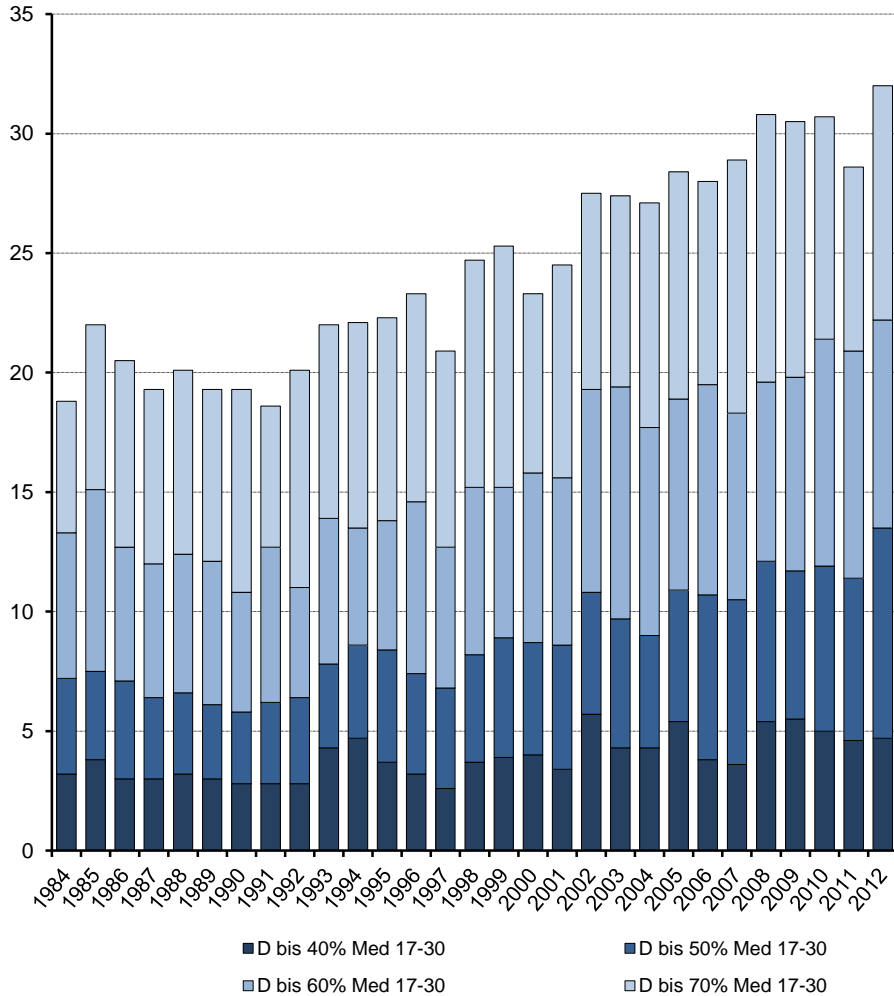


Einkommensarmut und Niedrigeinkommen (D und BaWue | 0-16)

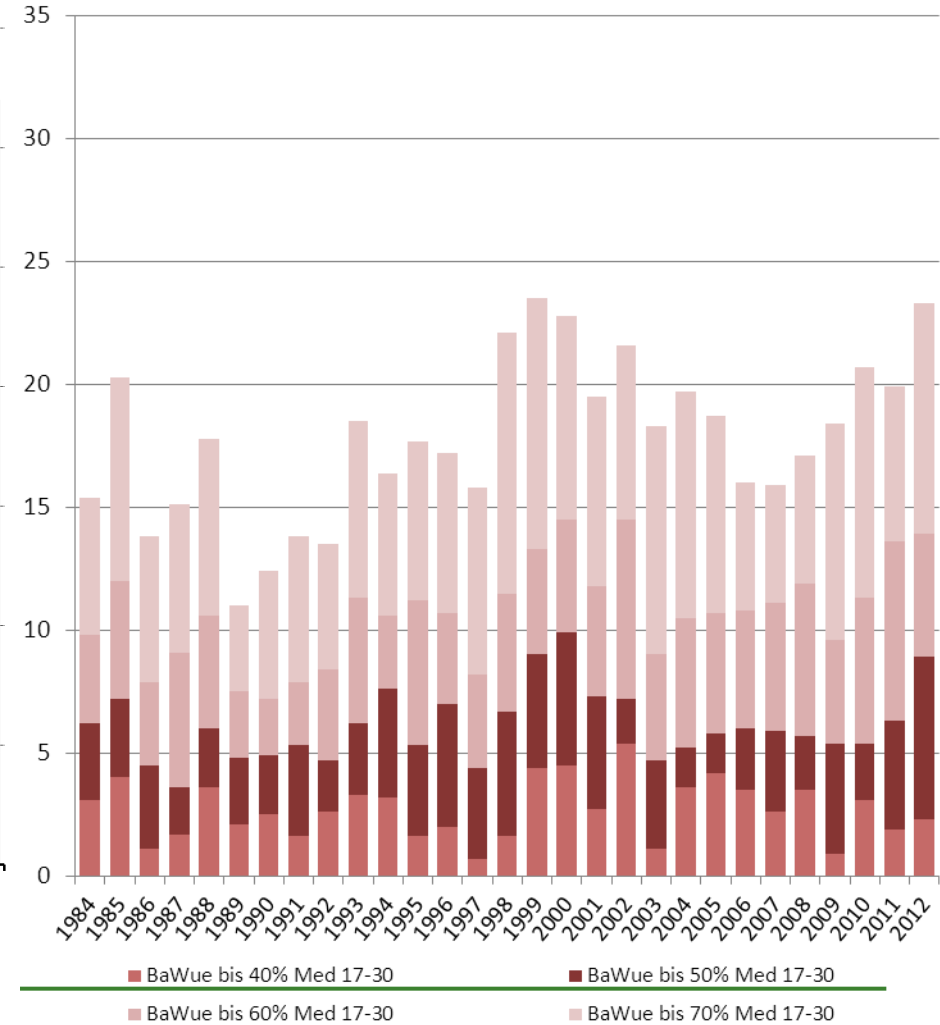


Einkommensarmut und Niedrigeinkommen (D und BaWue | 17-30)

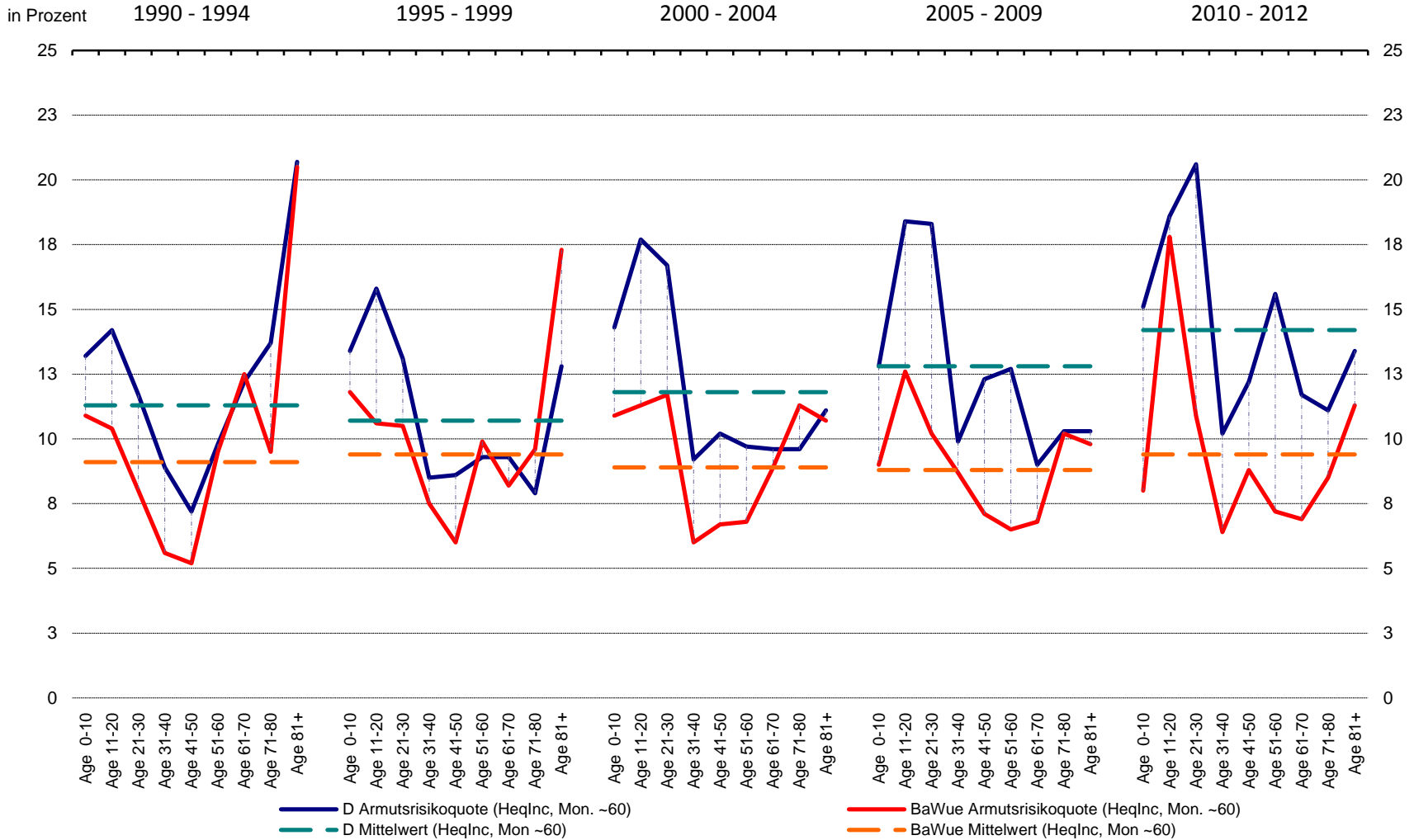
in Prozent



in Prozent



■ Einkommensarmut nach Altersprofilen (D und BaWue)



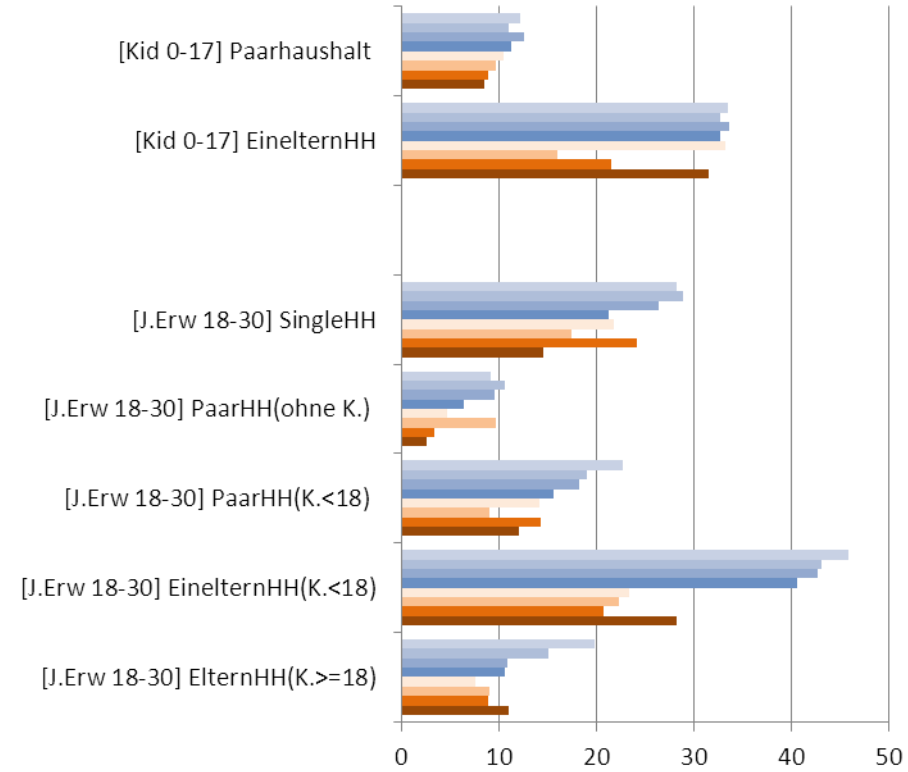
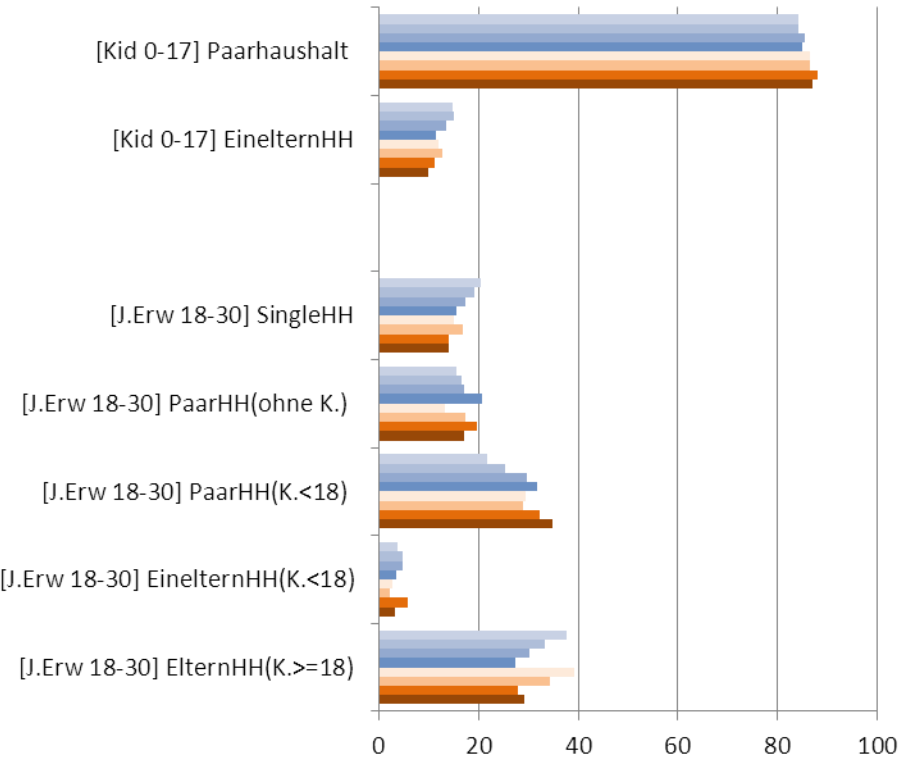
IV Sozio-demografische Charakteristika von Einkommensarmut bei Kindern, Jugendlichen und Jungen Erwachsenen

- Armutsrisiken und Bevölkerungsveränderungen bei Kindern und Jugendlichen
- Armutsrisiken und Bevölkerungsveränderungen bei Jungen Erwachsenen
 - Armutsrisiken nach Haushaltstypen
 - Armutsrisiken nach Migrationshintergrund
 - Armutsrisiken nach Erwerbsbeteiligung
 - Armutsrisiken nach Bildungsabschluss

■ Sozio-demografie – Haushaltstyp (D und BaWue)

■ *Bevölkerungs-Anteil (in %)*

■ *Armutsrisikoquote (in %)*



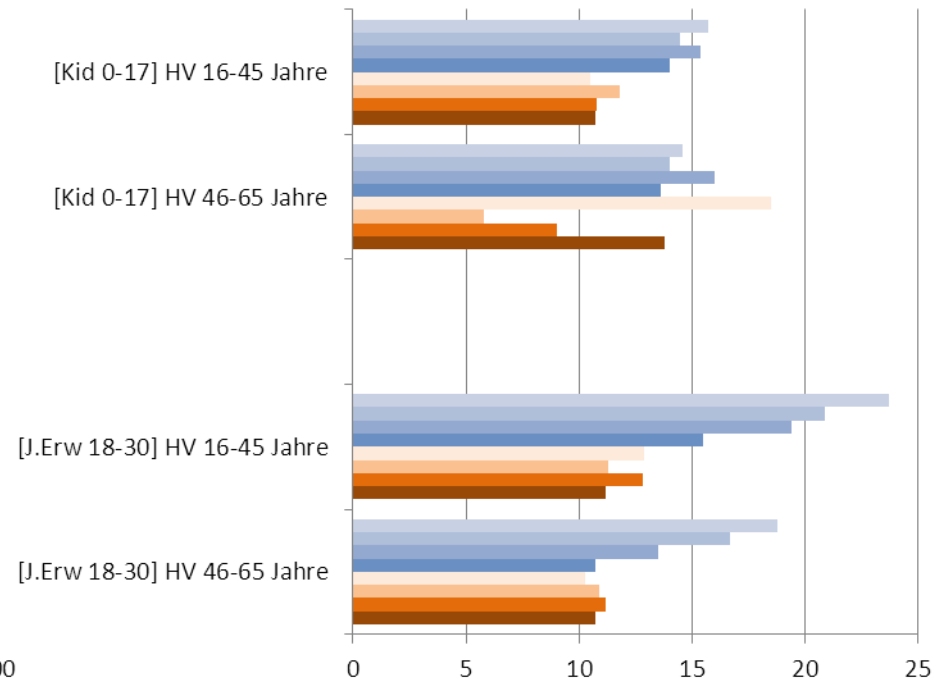
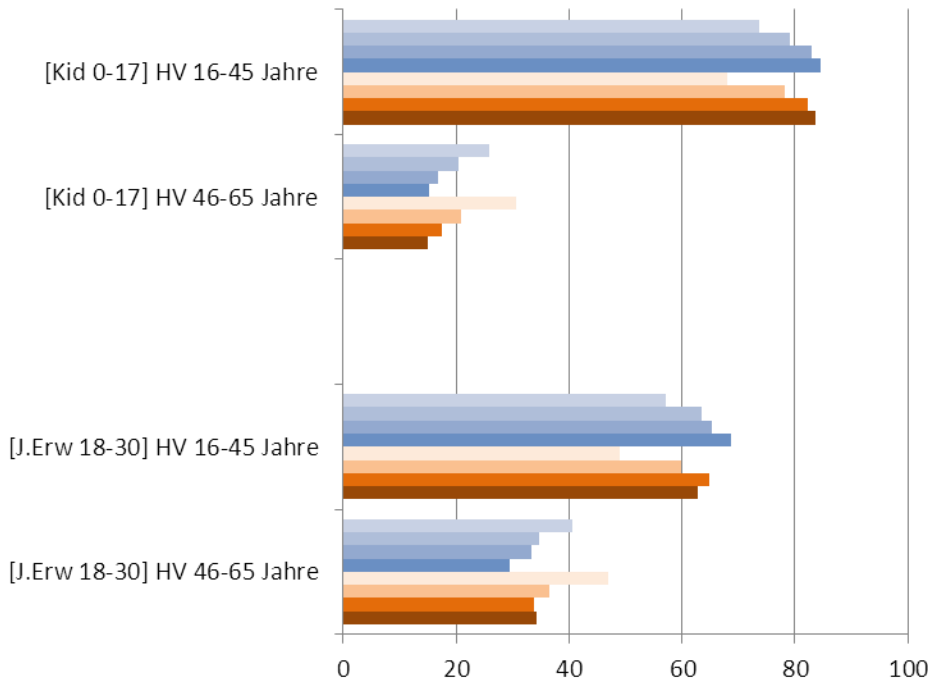
■ D 2010 - 2012
 ■ D 2005 - 2009
 ■ D 2000 - 2004
■ D 1995 - 1999
 ■ BaWue 2010 - 2012
 ■ BaWue 2005 - 2009
■ BaWue 2000 - 2004
 ■ BaWue 1995 - 1999

■ D 2010 - 2012
 ■ D 2005 - 2009
 ■ D 2000 - 2004
■ D 1995 - 1999
 ■ BaWue 2010 - 2012
 ■ BaWue 2005 - 2009
■ BaWue 2000 - 2004
 ■ BaWue 1995 - 1999

■ Sozio-demografie – Alter „Haushaltsvorstand“ (D und BaWue)

■ *Bevölkerungs-Anteil (in %)*

■ *Armutsrisikoquote (in %)*



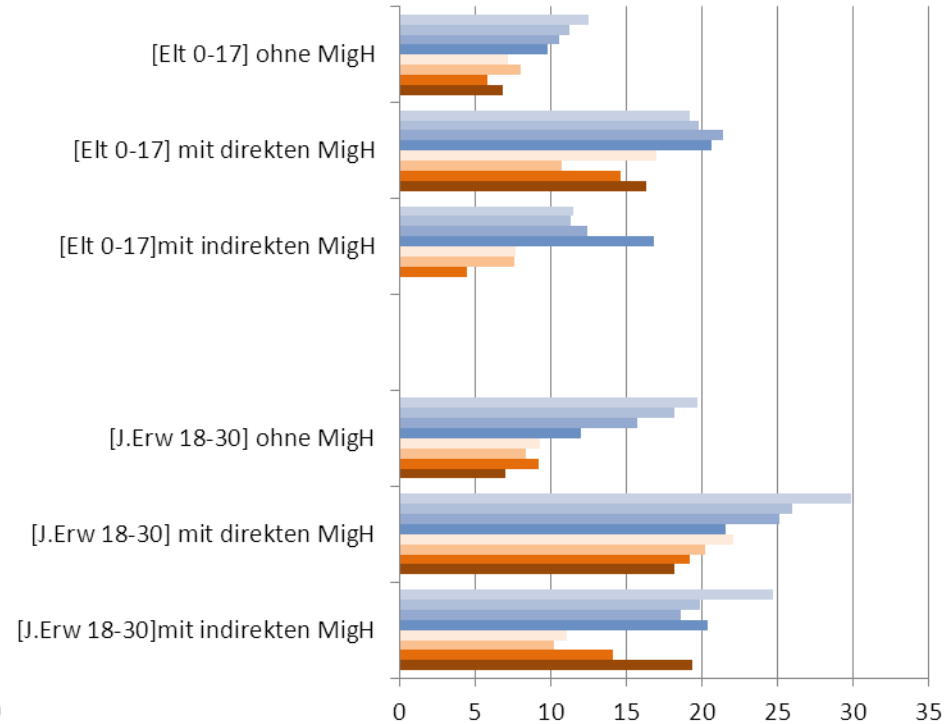
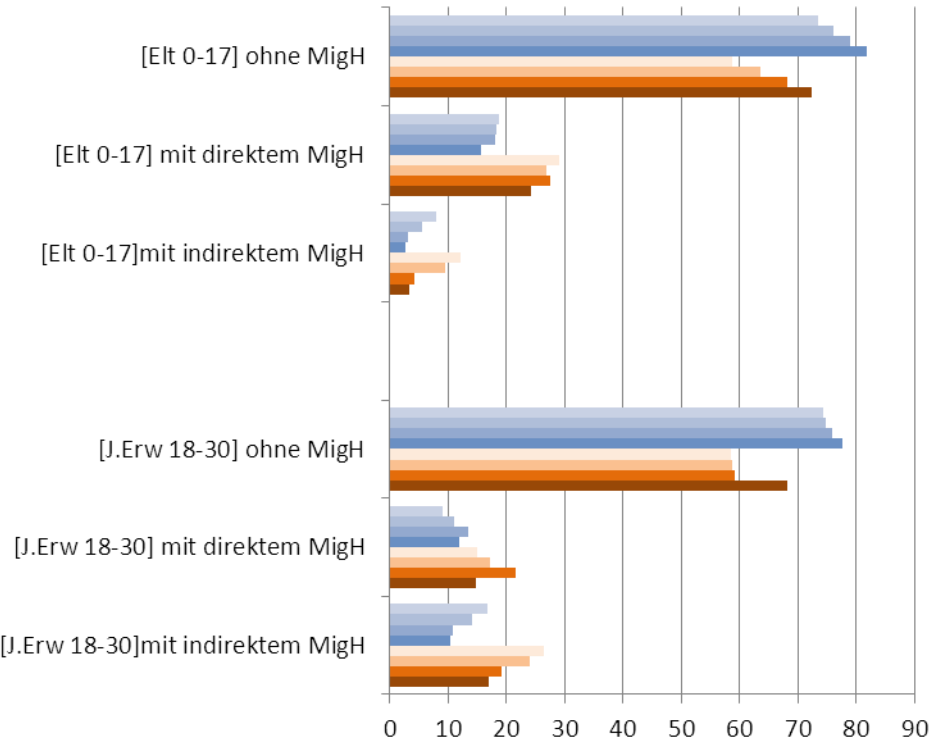
■ D 2010 - 2012 ■ D 2005 - 2009 ■ D 2000 - 2004
 ■ D 1995 - 1999 ■ BaWue 2010 - 2012 ■ BaWue 2005 - 2009
 ■ BaWue 2000 - 2004 ■ BaWue 1995 - 1999

■ D 2010 - 2012 ■ D 2005 - 2009 ■ D 2000 - 2004
 ■ D 1995 - 1999 ■ BaWue 2010 - 2012 ■ BaWue 2005 - 2009
 ■ BaWue 2000 - 2004 ■ BaWue 1995 - 1999

■ Sozio-demografie – Migrationshintergrund (D und BaWue)

■ *Bevölkerungs-Anteil (in %)*

■ *Armutsrisikoquote (in %)*



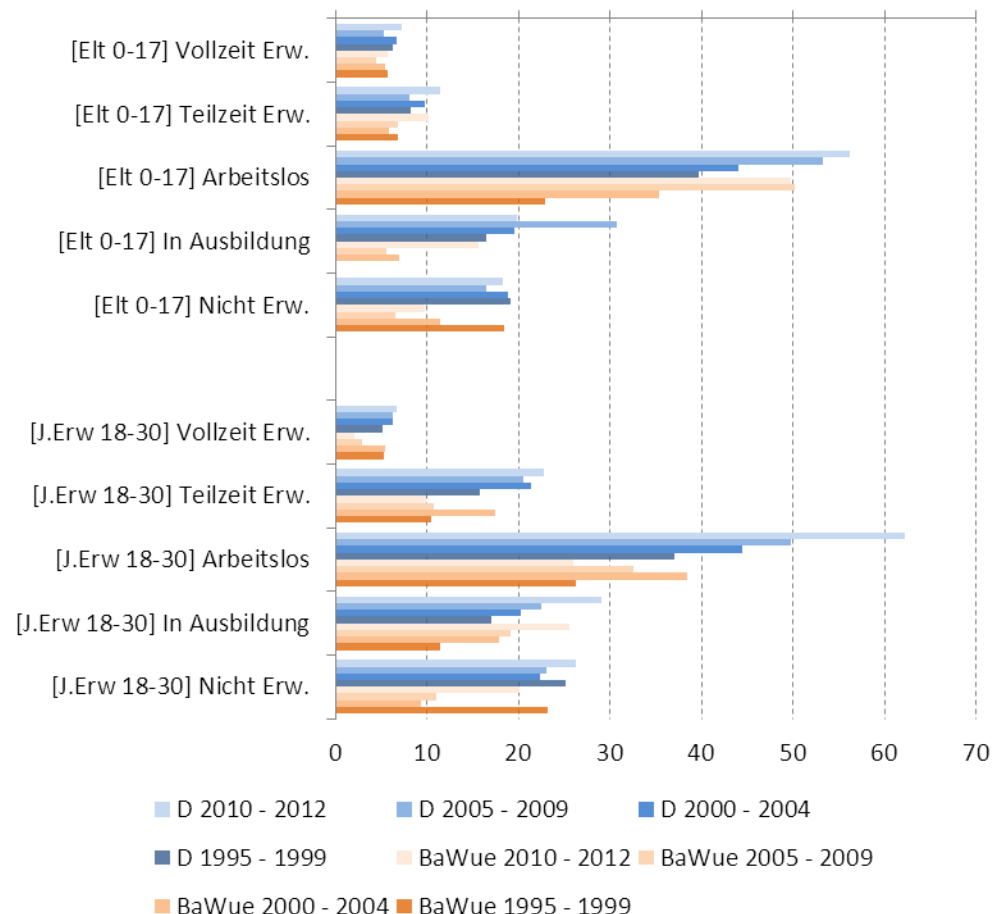
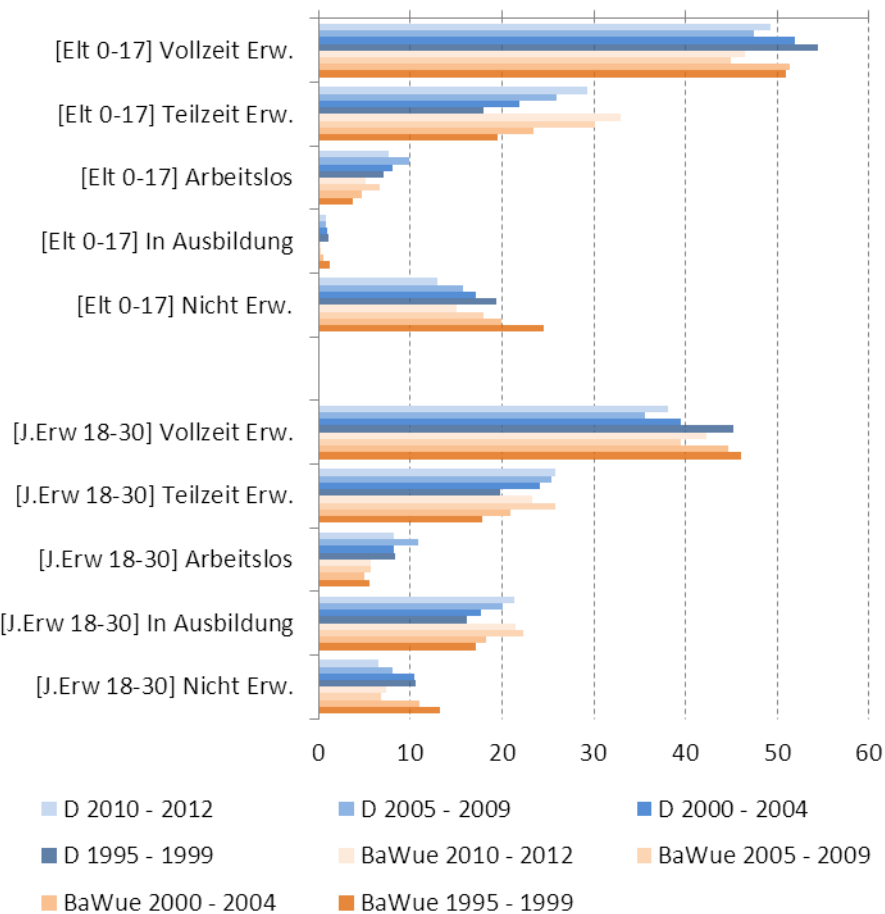
■ D 2010 - 2012 ■ D 2005 - 2009 ■ D 2000 - 2004
 ■ D 1995 - 1999 ■ BaWue 2010 - 2012 ■ BaWue 2005 - 2009
 ■ BaWue 2000 - 2004 ■ BaWue 1995 - 1999

■ D 2010 - 2012 ■ D 2005 - 2009 ■ D 2000 - 2004
 ■ D 1995 - 1999 ■ BaWue 2010 - 2012 ■ BaWue 2005 - 2009
 ■ BaWue 2000 - 2004 ■ BaWue 1995 - 1999

■ Sozio-demografie – Erwerbsbeteiligung (D und BaWue)

■ *Bevölkerungs-Anteil (in %)*

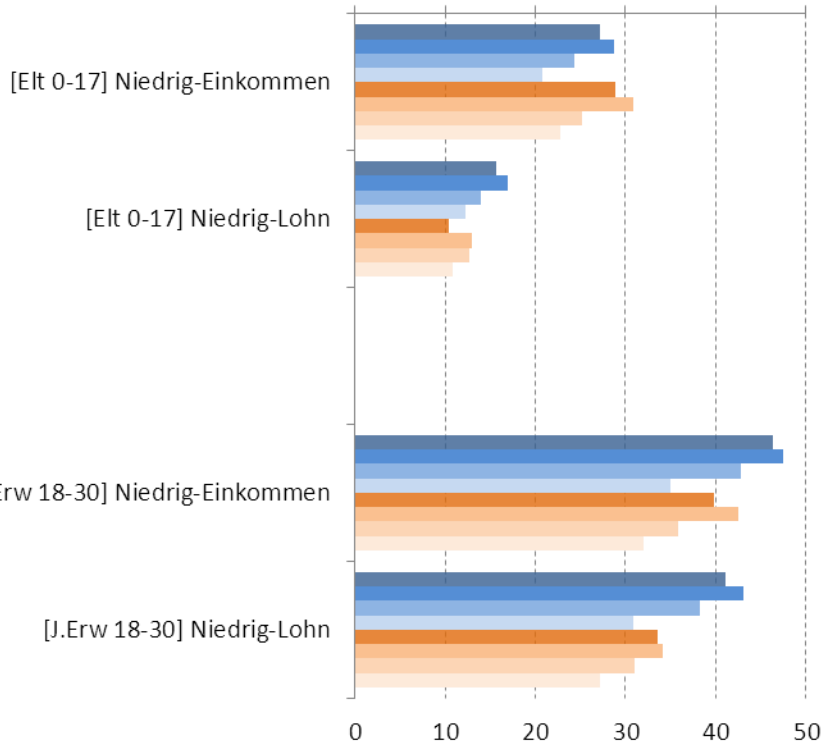
■ *Armutsrisikoquote (in %)*



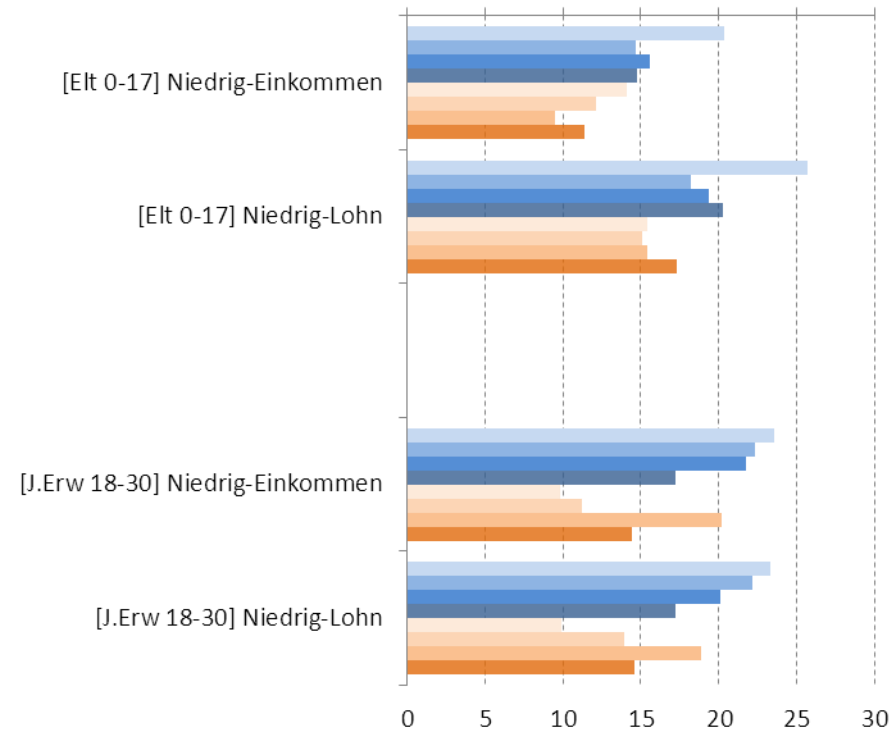
■ Sozio-demografie – Niedrigeinkommen (D und BaWue)

■ *Bevölkerungs-Anteil (in %)*

■ *Armutsrisikoquote (in %)*

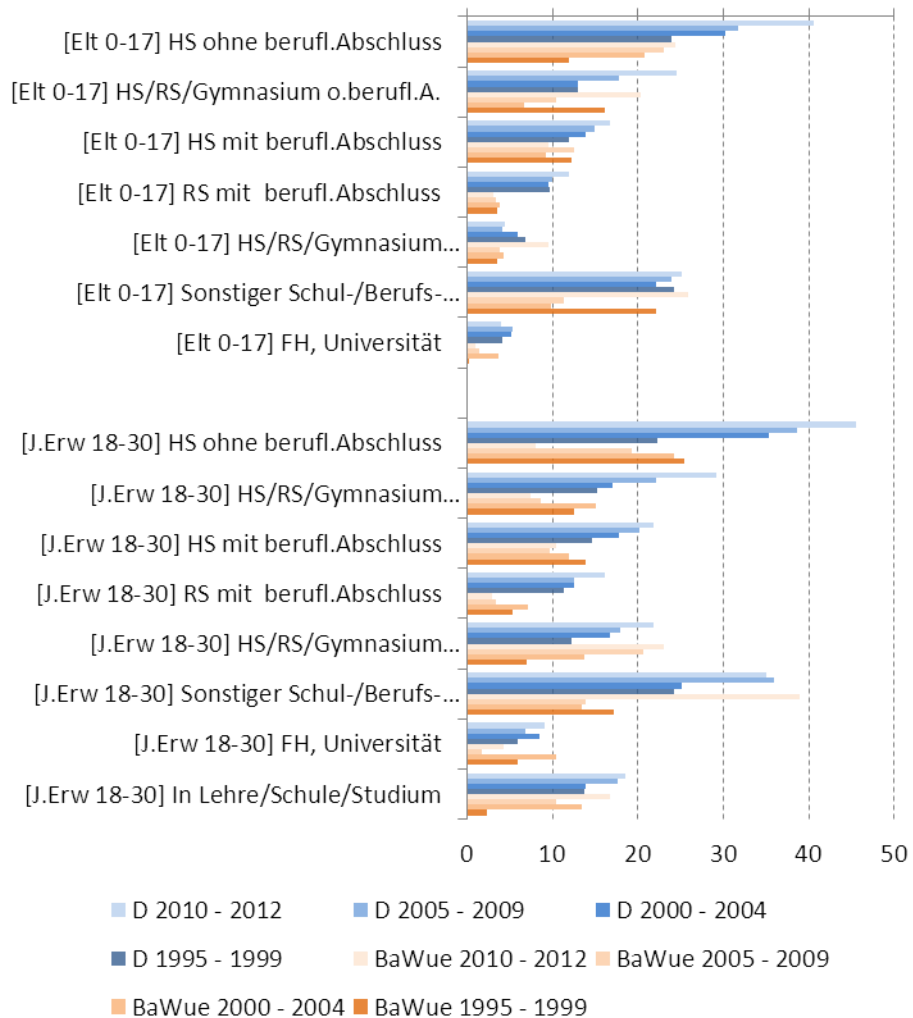
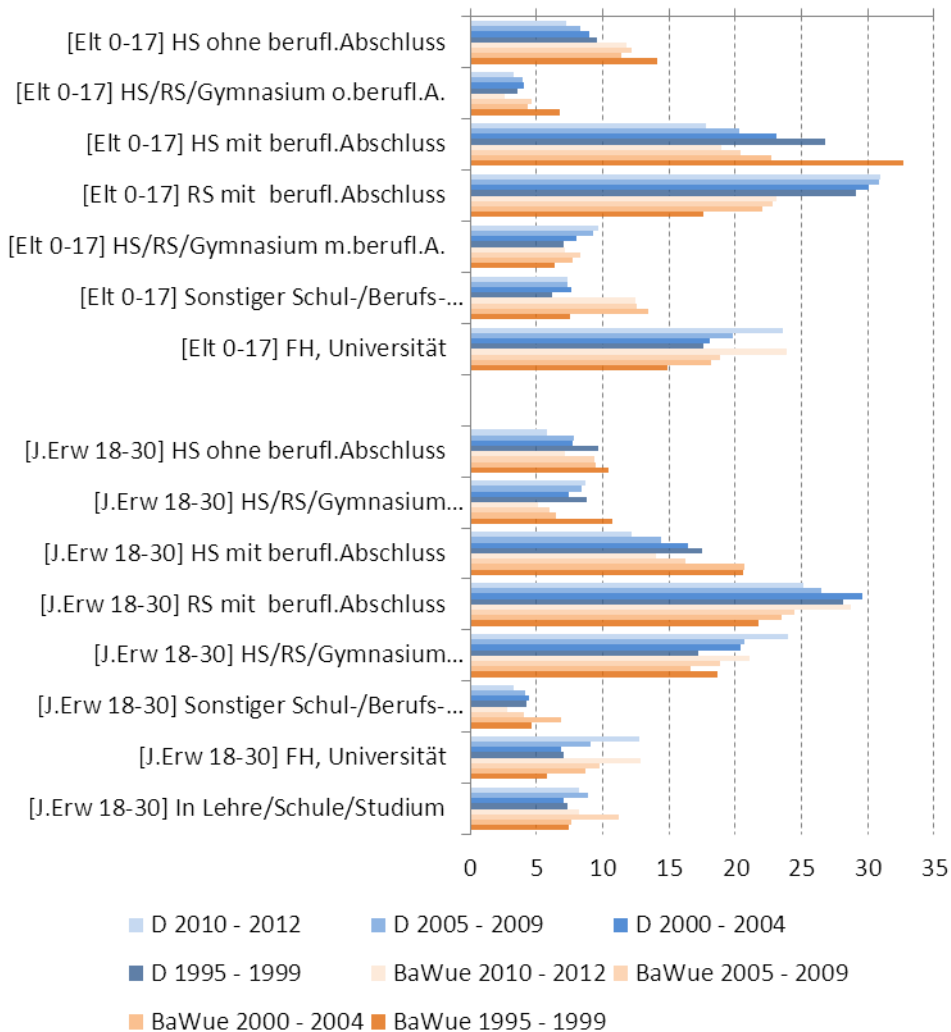


■ D 2010 - 2012 ■ D 2005 - 2009 ■ D 2000 - 2004
 ■ D 1995 - 1999 ■ BaWue 2010 - 2012 ■ BaWue 2005 - 2009
 ■ BaWue 2000 - 2004 ■ BaWue 1995 - 1999



■ D 2010 - 2012 ■ D 2005 - 2009 ■ D 2000 - 2004
 ■ D 1995 - 1999 ■ BaWue 2010 - 2012 ■ BaWue 2005 - 2009
 ■ BaWue 2000 - 2004 ■ BaWue 1995 - 1999

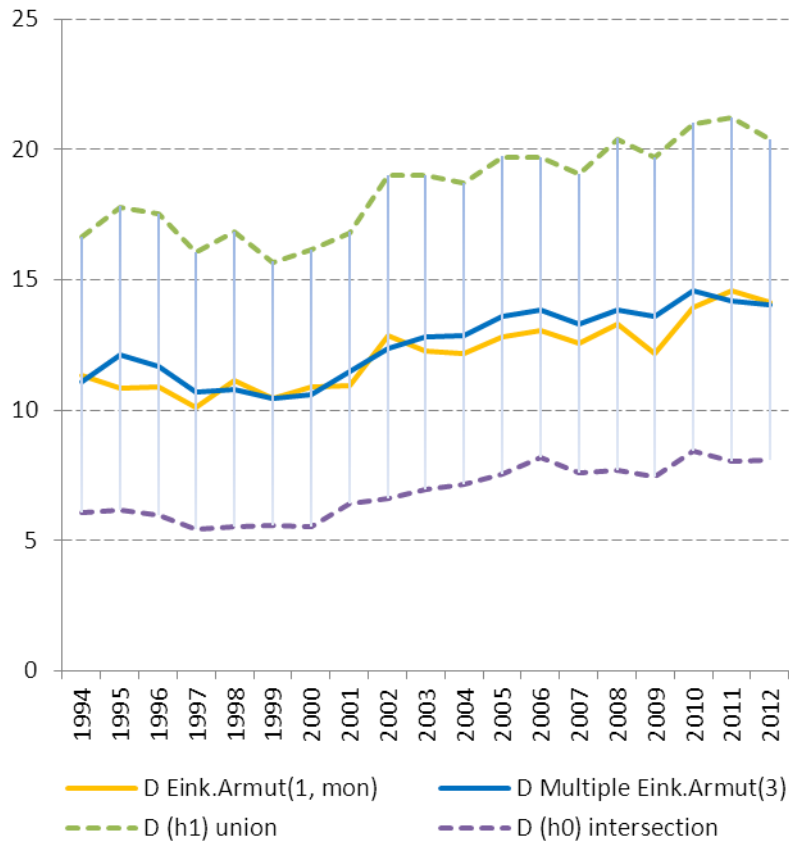
■ Sozio-demografie – Bildung (D und BaWue)



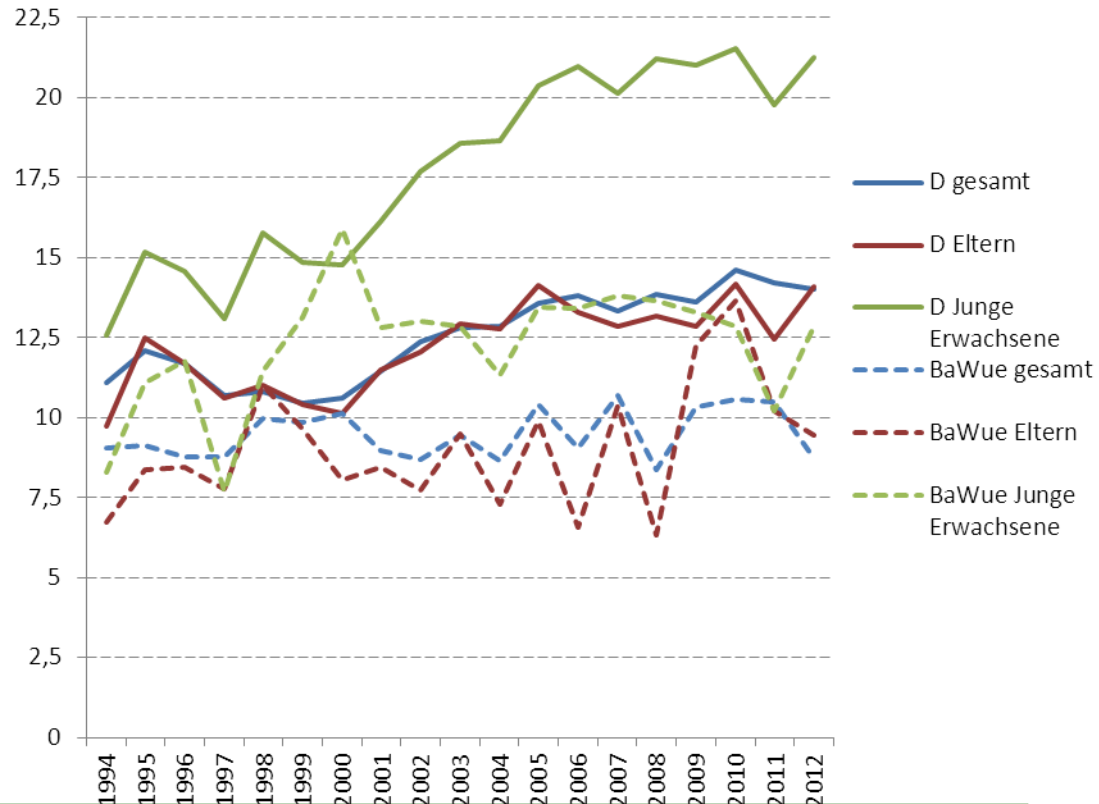
V Einkommensarmut und Multiple Deprivation bei Kindern, Jugendlichen und Jungen Erwachsenen

- Multiple Armutsmessung - Dimensionen und Indikatoren
 - Verfügbare Haushaltsnettoeinkommen
 - Wohnen
 - Arbeit
 - Gesundheit
 - Bildung
 - Zufriedenheiten und Bewertungen
- Multiple Armutsmessung - Dimensionen und Indikatoren

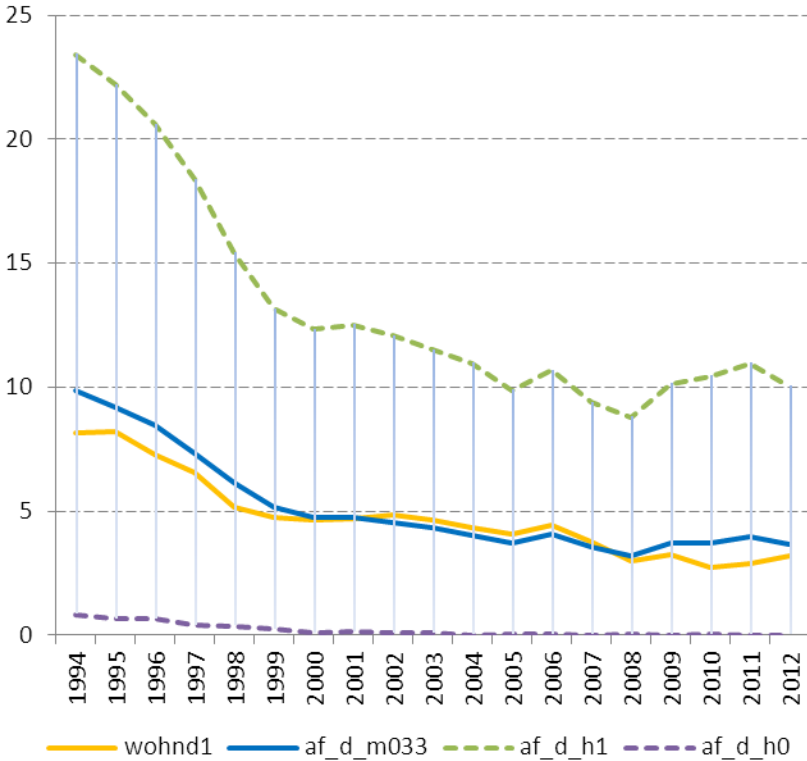
Multiple Armutsmessung – Haushaltseinkommen (D und BaWue)



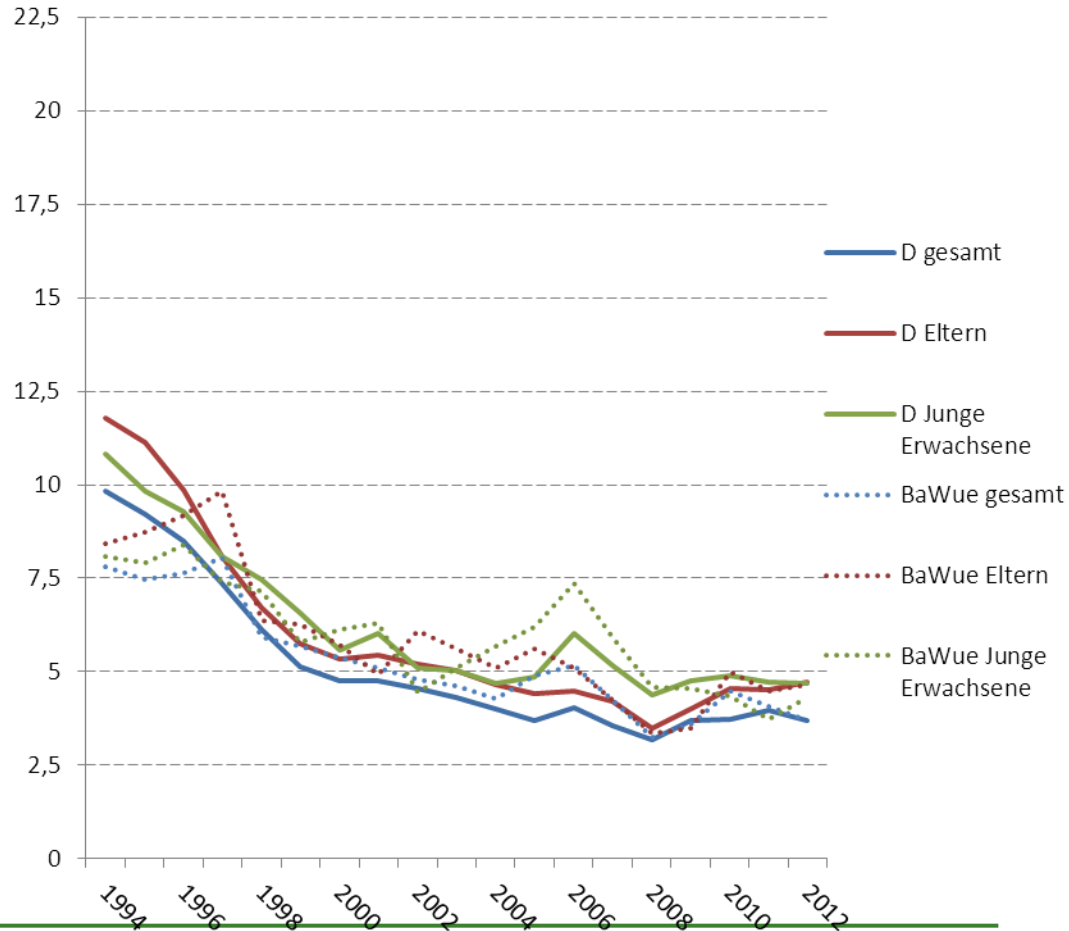
- HH-Einkommen im Monat
- HH-Einkommen im Vorjahr
- HH-Einkommen im Vorjahr + imputed Rent



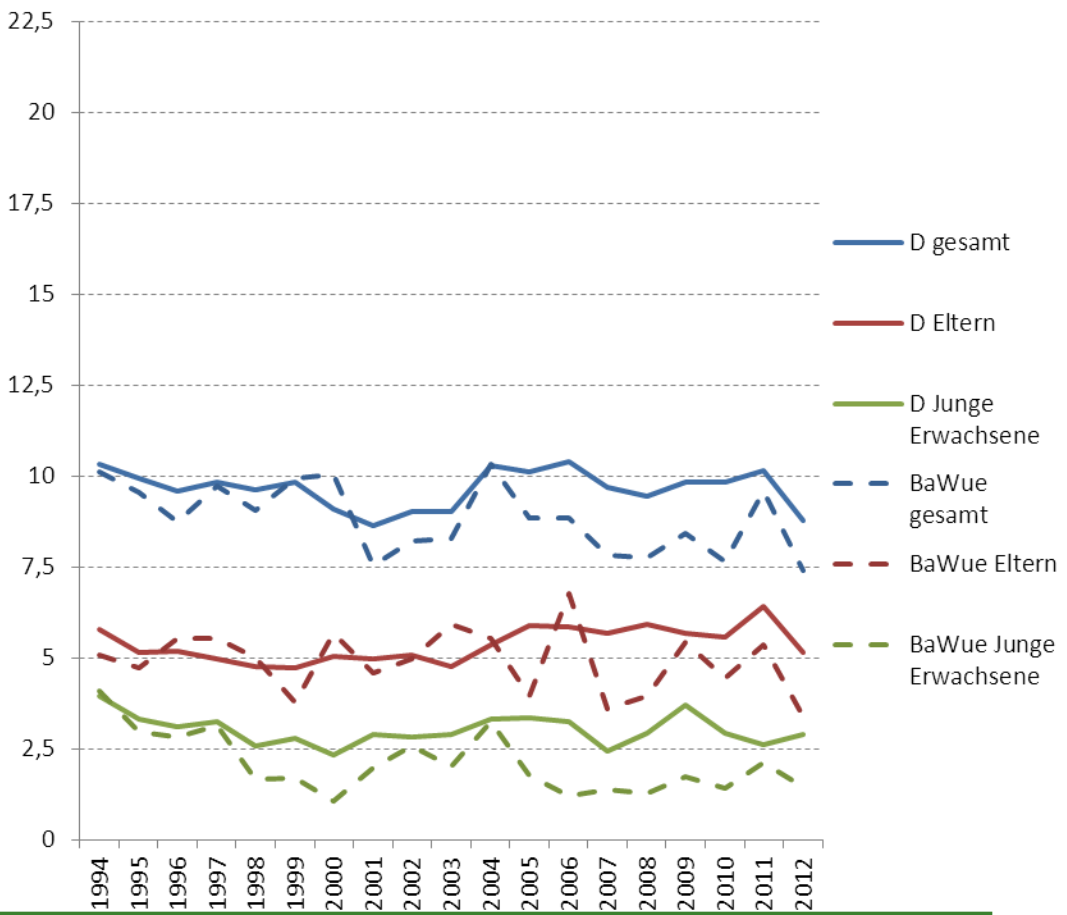
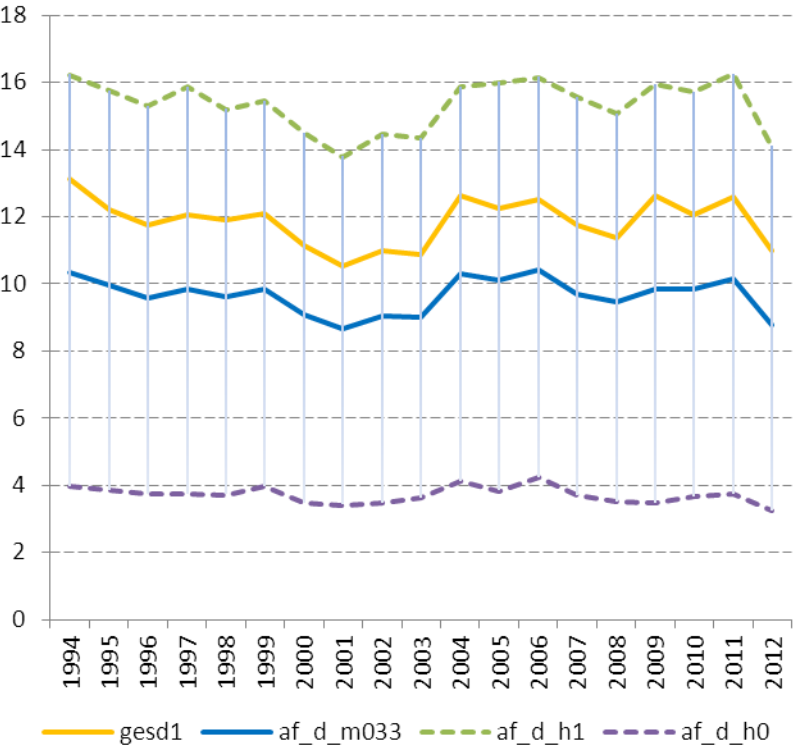
Multiple Armutsmessung – Wohnen (D und BaWue)



- Wohnraum
- Wohnbedingungen
- Wohnungsausstattung

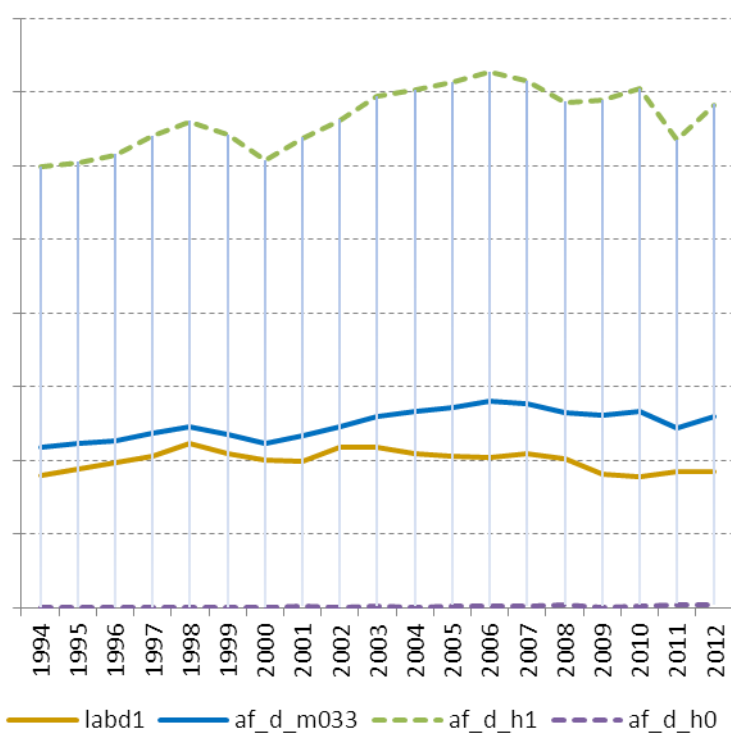


Multiple Armutsmessung – Gesundheit (D und BaWue)

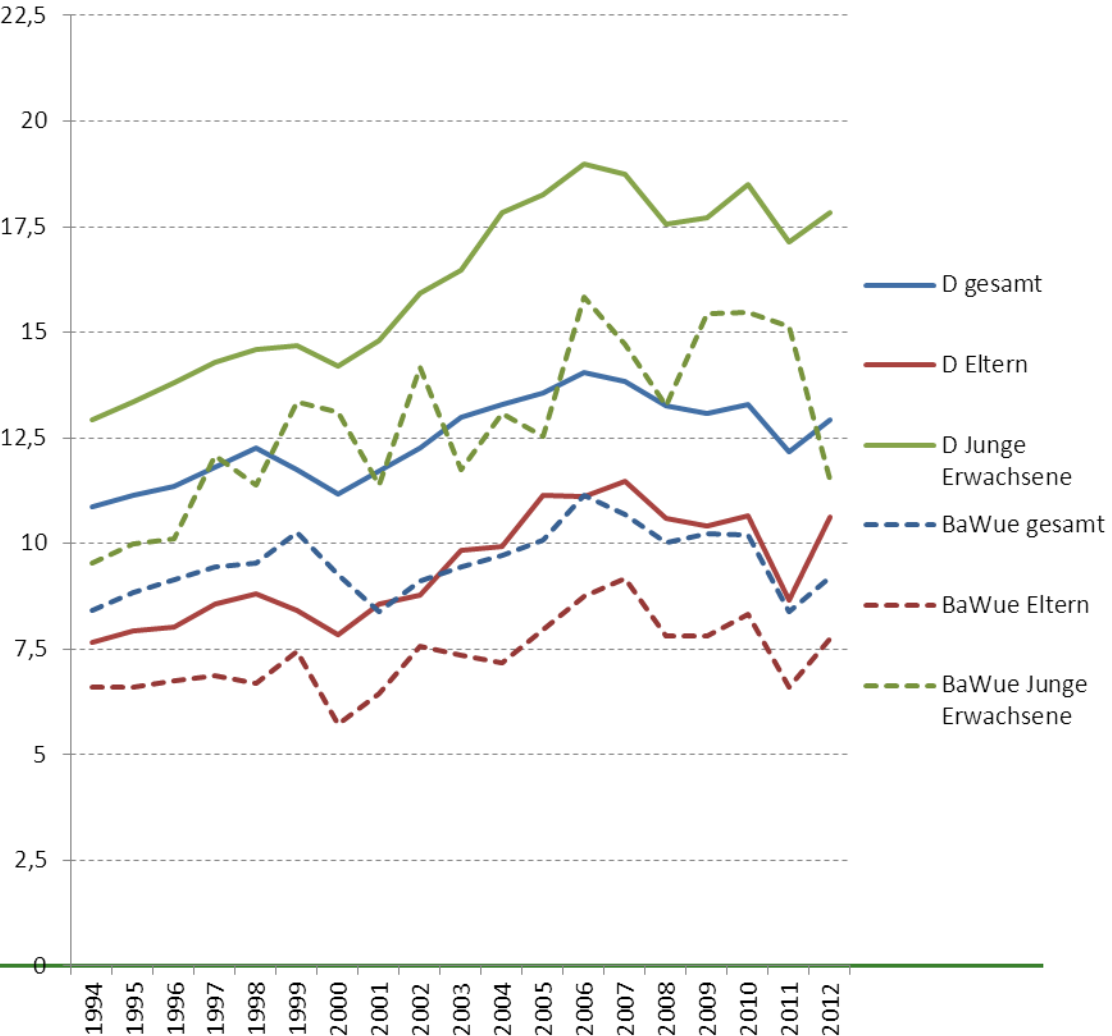


- Zufriedenheit mit Gesundheit
- Gesundheitliche Einschränkungen
- Gesundheitl. Beeinträchtigungen in 1+2

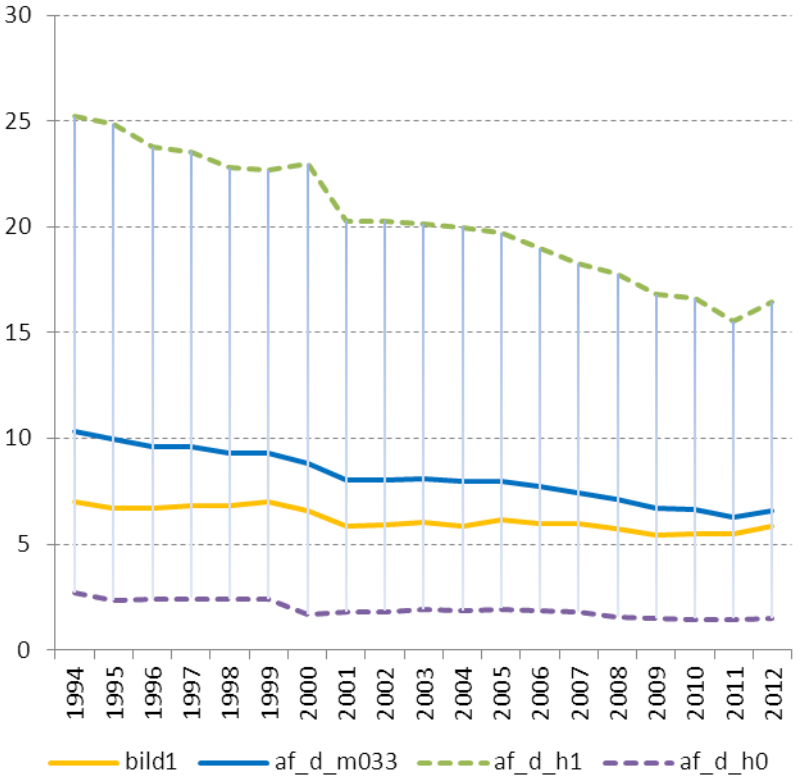
Multiple Armutsmessung – Arbeit (D und BaWue)



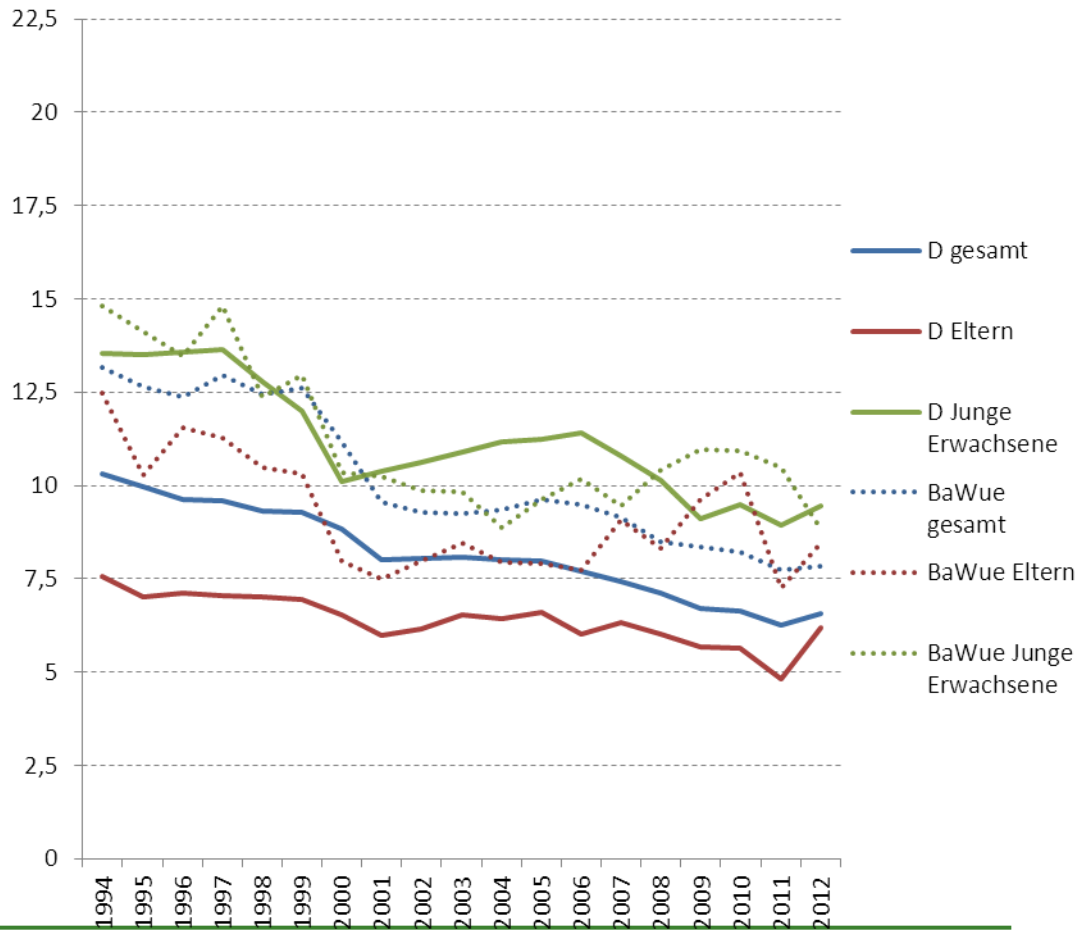
- Workintensity (H)
- Arbeitslos aktuell | im Vorjahr
- Niedrigeinkommen & Niedriglohn



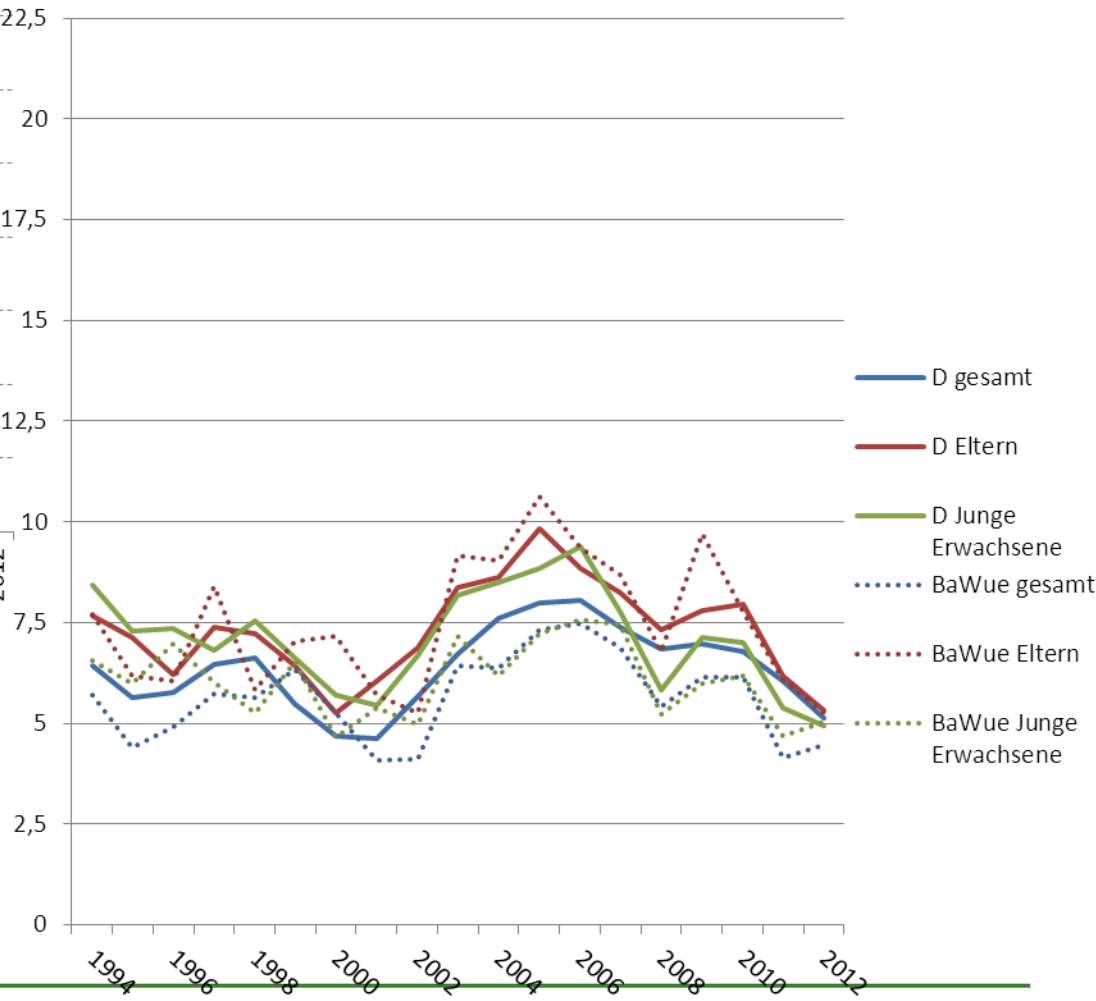
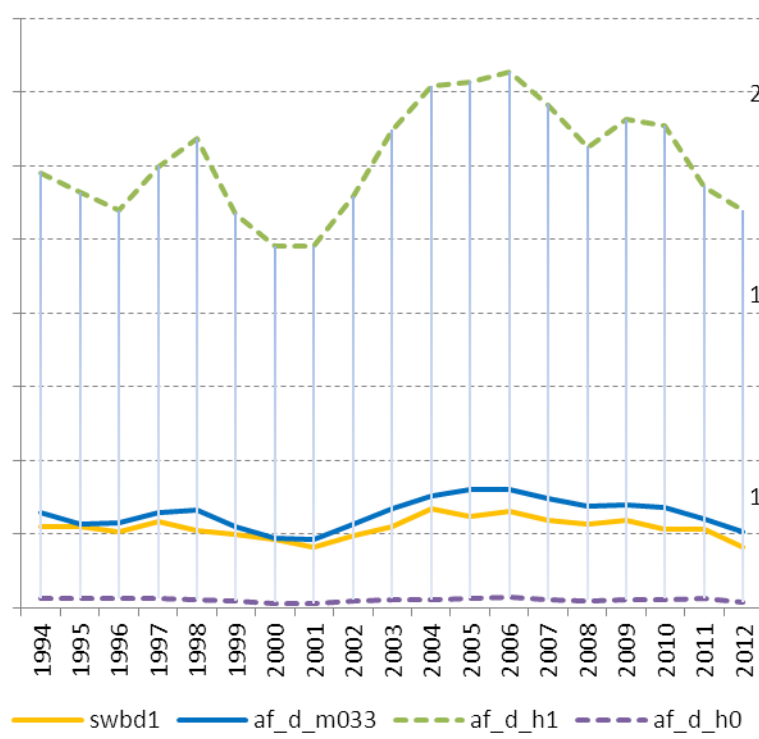
Multiple Armutsmessung – Bildung (D und BaWue)



- Casmin (1 | 4)
- ISCED (1)
- Bildungsjahre (Bilzeit <10)



Multiple Armutsmessung – Subjektives Wohlbefinden (D/BaWue)



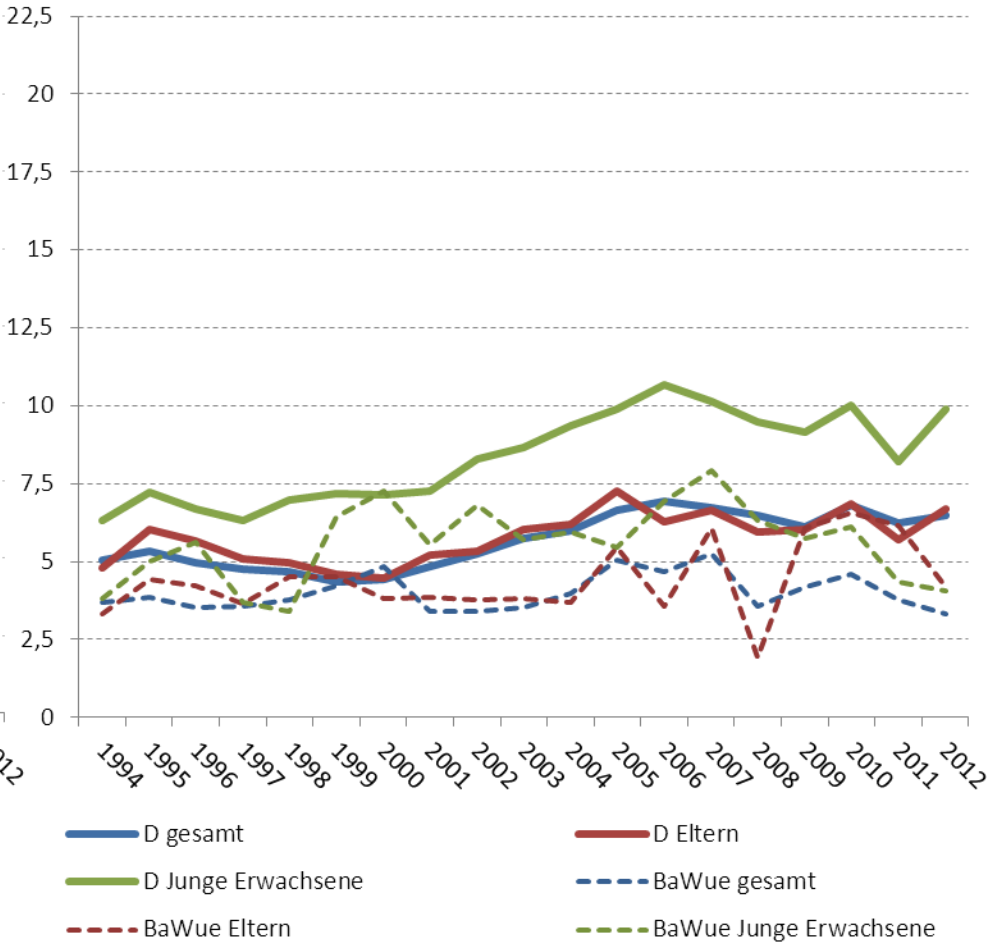
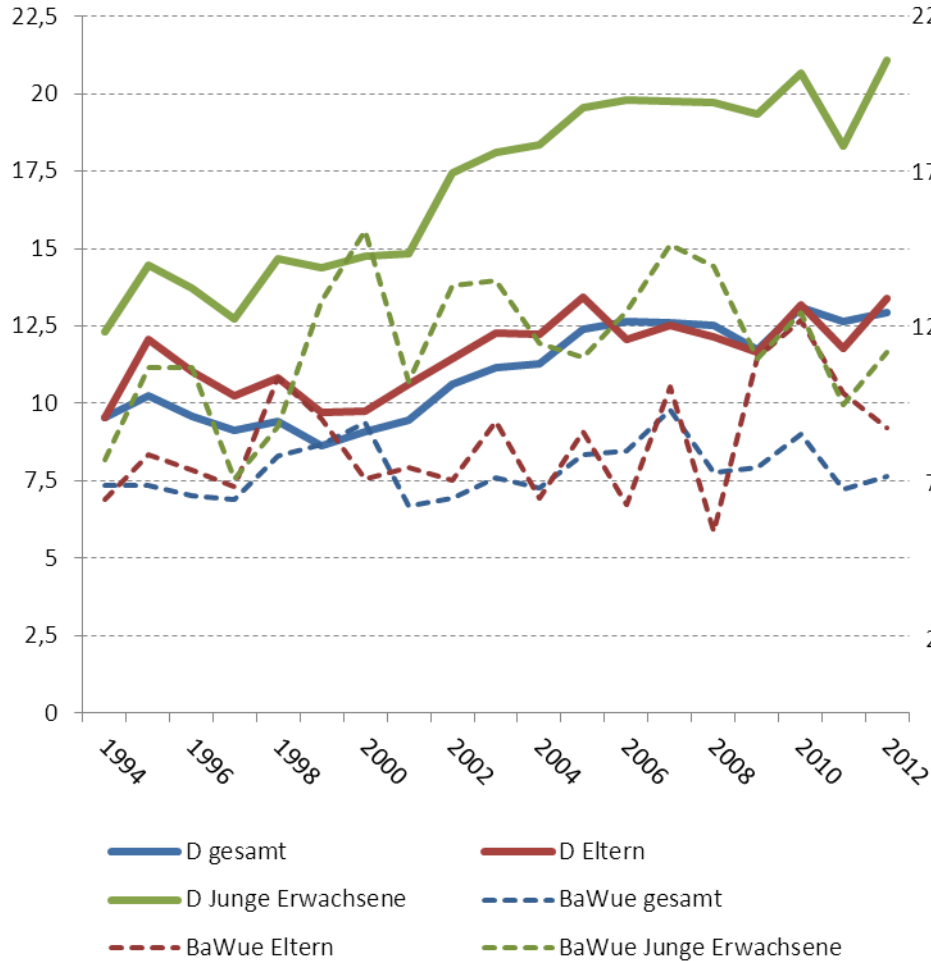
- Allgem. Lebenszufriedenheit (0-3)
- Zufriedenheit Wohnen (0-3)
- Zufriedenheit HH-Einkommen (0-3)
- Zufriedenheit Freizeit/Lebenstandard



Multiple Armutsmessung (3/19) – [Einkommen=100/50%] (D/BaWue)

Gemessen an 3 Indikatoren | Einkommen = 100%

Gemessen an 19 Indikatoren | Einkommen = 50%



VI Ausblick – Forschungsfragen und Befunde

- Armutsrisiko insgesamt seit Mitte der 1990er Jahre angestiegen; eher stagnierende Entwicklung in BW
- Armutsrisiko der jüngsten Altersgruppe erhöht, aber hat sich dem der Gesamtbevölkerung angenähert (keine Annäherung in BW)
- Armutsrisiken von Jugendlichen und jungen Erwachsenen stärker angestiegen als in Bevölkerung insgesamt
- Vergleich von BW und D:
 - Einkommensniveau in BW höher, Einkommensungleichheit eher geringer als in D
 - Zunahme der Armutsrisiken bei Jugendlichen und jungen Erwachsenen in BW auf niedrigerem Niveau als in D

Vielen Dank!
