



Eckdaten der Pflegestatistik 2017

398.612
Pflegebedürftige*

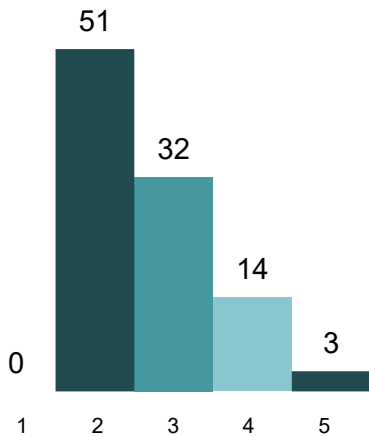
302.290
Pflegebedürftige (76%) zu Hause
versorgt durch...

96.181
Pflegebedürftige (24%)
in Heimen
(vollstationär)

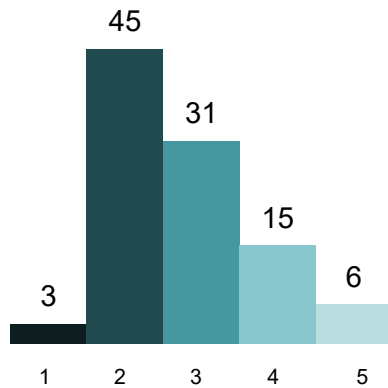
Angehörige
(ausschließlich)
226.987 Pflegebedürftige

Pflegedienste
75.303
Pflegebedürftige

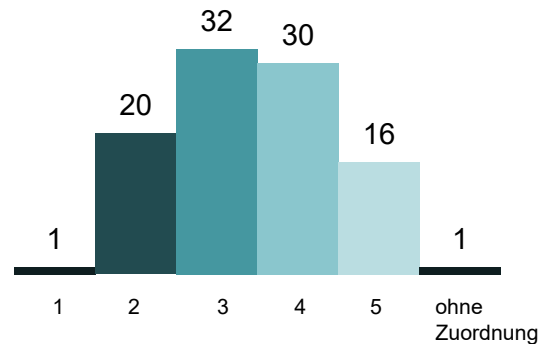
nach Pflegegraden in %



nach Pflegegraden in %



nach Pflegegraden in %



Versorgt durch

1.122 Pflegedienste
34.687 Beschäftigte

1.777 Pflegeheime
99.536 Beschäftigte

*) einschließlich 141 Pflegebedürftige mit Pflegegrad 1 und teilstationärer Pflege