



2021

# Ergebnisse der Einkommens- und Verbrauchsstichprobe in Baden-Württemberg

## Teil 4: Nahrungsmittel, Getränke und Tabakwaren



Baden-Württemberg

STATISTISCHES LANDESAMT

## Einkommens- und Verbrauchsstichprobe (EVS) 2018

Die Einkommens- und Verbrauchsstichprobe (EVS) wird in Deutschland alle 5 Jahre durchgeführt, zuletzt im Jahr 2018. An dieser freiwilligen Haushaltsbefragung haben sich in Baden-Württemberg rund 6 500 private Haushalte unterschiedlicher Bevölkerungsschichten beteiligt. Deren Angaben wurden auf die knapp 5,2 Millionen Haushalte im Land hochgerechnet.

Die Ergebnisse der EVS sind für viele Bereiche der Sozial- und Familienpolitik von Bedeutung und sind auch eine wichtige Datenquelle für Armuts- und Reichtumsberichte. Zudem wird die EVS zur Festlegung von Sozialleistungssätzen und für den Warenkorb der Preisstatistik verwendet. Politik, Wirtschaft und Wissenschaft fragen diese Daten ebenso nach wie Medien, Verbände, Gewerkschaften, Kirchen und Privatpersonen.

Die EVS besteht aus mehreren Erhebungsteilen. Ergebnisse zur Ausstattung der Haushalte, zum Geld- und Sachvermögen und zu den Einnahmen und Ausgaben der Haushalte wurden bereits veröffentlicht. In diesem Falblatt werden ausgewählte Ergebnisse für Baden-Württemberg zum **Feinaufzeichnungsheft „Nahrungsmittel, Getränke und Tabakwaren (NGT)“** dargestellt, dass rund ein Fünftel der EVS-Haushalte über einen Monat geführt hatte.

Zu beachten ist, dass bei den Ergebnissen dieses Erhebungsteils die Ausgaben für Gaststättendienstleistungen (also in Restaurants, Cafés etc.) nicht enthalten sind.

## Struktur der Ausgaben für Nahrungsmittel

Ausgaben für Obst und Gemüse höher als für Fleisch und Fisch.

### Struktur der Nahrungsmittelausgaben privater Haushalte in Baden-Württemberg 2018

Anteile in %

Sonstige Nahrungsmittel

15,4

Fisch, Fischwaren

3,7

Molkereiprodukte und Eier

17,4

Brot und Getreideerzeugnisse

18,5

Obst, Gemüse, Kartoffeln

26,0

Fleisch, Fleischwaren

19,1

Insgesamt  
264 EUR  
je Haushalt

Datenquelle: Einkommens- und Verbrauchsstichprobe 2018.

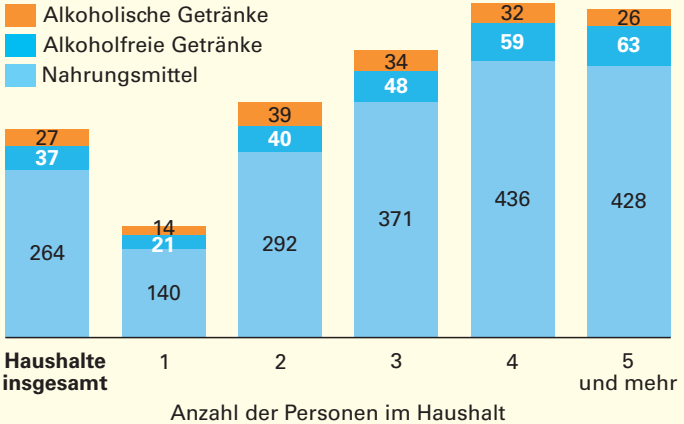
## Ausgaben je nach Haushaltsgröße und -typ

Private Haushalte geben im Durchschnitt monatlich **327 Euro** für Nahrung und Getränke aus.

### Ausgaben privater Haushalte für Nahrung und Getränke in Baden-Württemberg 2018 nach Haushaltsgröße

EUR je Haushalt und Monat

- Alkoholische Getränke
- Alkoholfreie Getränke
- Nahrungsmittel



Abweichungen in der Summe durch Runden bedingt.

Datenquelle: Einkommens- und Verbrauchsstichprobe 2018.

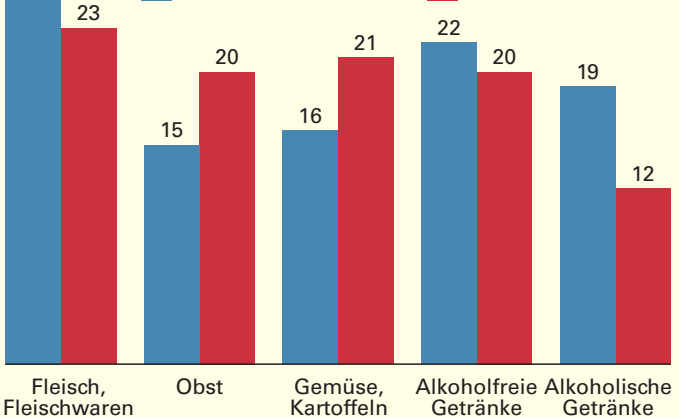
Statistisches Landesamt Baden-Württemberg

227 21

### Ausgaben von alleinlebenden Männern und Frauen für ausgewählte Nahrungsmittel und Getränke in Baden-Württemberg 2018

EUR je Haushalt und Monat

- alleinlebende Männer
- alleinlebende Frauen



Datenquelle: Einkommens- und Verbrauchsstichprobe 2018.

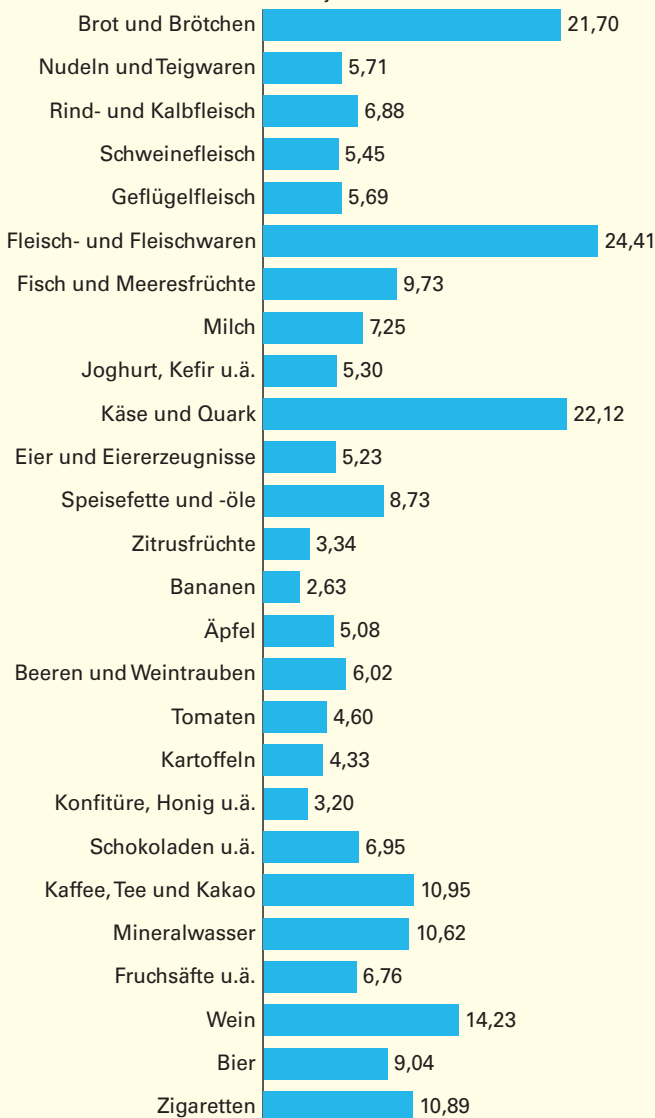
Statistisches Landesamt Baden-Württemberg

228 21

**Knapp 22 Euro** im Monat bezahlt ein Haushalt im Durchschnitt für Brot und Brötchen.

### Ausgaben privater Haushalte für ausgewählte Nahrungsmittel, Getränke und Tabakwaren in Baden-Württemberg 2018

in EUR je Haushalt<sup>1)</sup> und Monat



1) Haushaltsgröße im Durchschnitt: 2,1 Personen.

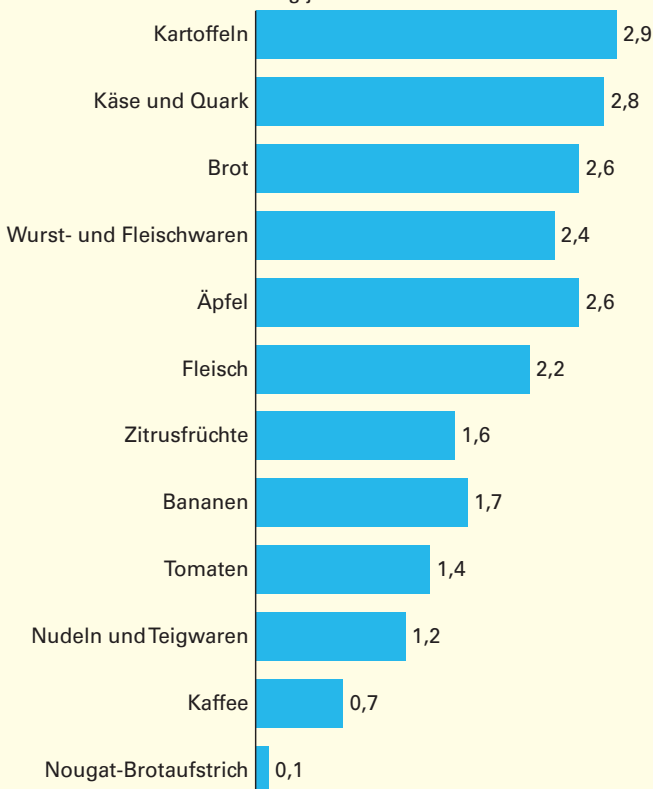
Datenquelle: Einkommens- und Verbrauchsstichprobe 2018.

## Mengenangaben für ausgewählte Produkte

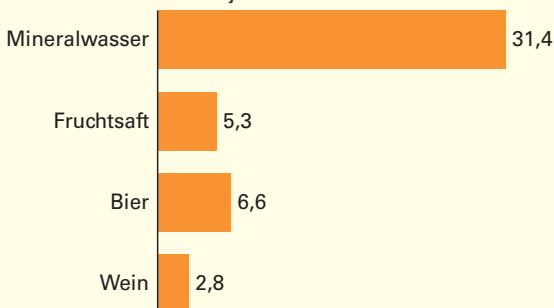
Private Haushalte kaufen **knapp 3 kg** Kartoffeln im Monat ein.

### Aufwendungen privater Haushalte für ausgewählte Nahrungsmittel und Getränke in Baden-Württemberg 2018 in Mengenangaben

in kg je Haushalt<sup>1)</sup> und Monat



in Liter je Haushalt<sup>1)</sup> und Monat



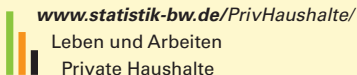
1) Haushaltsgröße im Durchschnitt: 2,1 Personen.

Datenquelle: Einkommens- und Verbrauchsstichprobe 2018.

## So erreichen Sie uns:

Statistisches Landesamt Baden-Württemberg  
Böblinger Straße 68  
70199 Stuttgart

Telefon 0711/641-0  
Telefax 0711/641-2440  
poststelle@stala.bwl.de



Gerne beraten wir Sie auch persönlich.

## Zentraler Auskunftsdienst

Ihre Anlaufstelle für alle aktuellen und historischen  
Statistiken für Baden-Württemberg,  
seine Regionen, Landkreise und Gemeinden  
Telefon 0711/641-2833, Telefax - 2973  
E-Mail [auskunftsdienst@stala.bwl.de](mailto:auskunftsdienst@stala.bwl.de)

## Bibliothek

Allgemein zugängliche Präsenzbibliothek für aktuelle und  
historische baden-württembergische und deutsche Statistik  
sowie für baden-württembergische Landeskunde  
Telefon 0711/641-2876, Telefax - 2973  
E-Mail [bibliothek@stala.bwl.de](mailto:bibliothek@stala.bwl.de)

## Pressestelle

Etwa 400 Pressemitteilungen jährlich zu allen  
aktuellen Themen  
Telefon 0711/641-2451, Telefax - 2940  
E-Mail [pressestelle@stala.bwl.de](mailto:pressestelle@stala.bwl.de)

## Vertrieb

Bestellung von Veröffentlichungen  
Telefon 0711/641-2866, Telefax - 134062  
E-Mail [vertrieb@stala.bwl.de](mailto:vertrieb@stala.bwl.de)

Fotonachweis: [pixabay.com](http://pixabay.com)

© Statistisches Landesamt Baden-Württemberg, Stuttgart, 2021  
Vervielfältigung und Verbreitung, auch auszugsweise, mit Quellenangabe gestattet.



# Baden-Württemberg

STATISTISCHES LANDESAMT